

# SUPER Taichung City PARK

打 造 親 子 友 善 城 市



# 目錄

前言

去塑化12感官

共融式設施

親子無障礙廁所

極限運動-滑板.跑酷場

臺中之心自行車道系統

我們往往會看見，孩子在公園遊玩，而爸媽在一旁低著頭滑手機的景象，

然而，公園扮演的角色不應只是

一塊城市中的綠地？

一個孩子玩樂，父母無聊的地方？

公園在城市中應扮演著**承擔自然元素**的腹地，

並提供更多**親子互動與溝通**的機會，

離開科技成癮，擁抱屬於你、屬於我、屬於他/她/牠的公園。

截至106.11.22

本市公園數量截至**106**年底

共有 **527** 座公園

然而，多數公園設有早期為符合規範而便宜行事的制式罐頭遊具！

建設局從**105**年開始持續推動去塑化，

**Waldorf  
Education**

綠色  
永續

**The  
12 Sense**

## 公園去塑化理念 找回綠地永續發展的重要性

十二感官設施執行政策略上  
並非編列一筆專款把所有塑膠遊具拆換成新的，  
而是在所有新建和老舊公園改善時，  
必須要納入十二感官理念

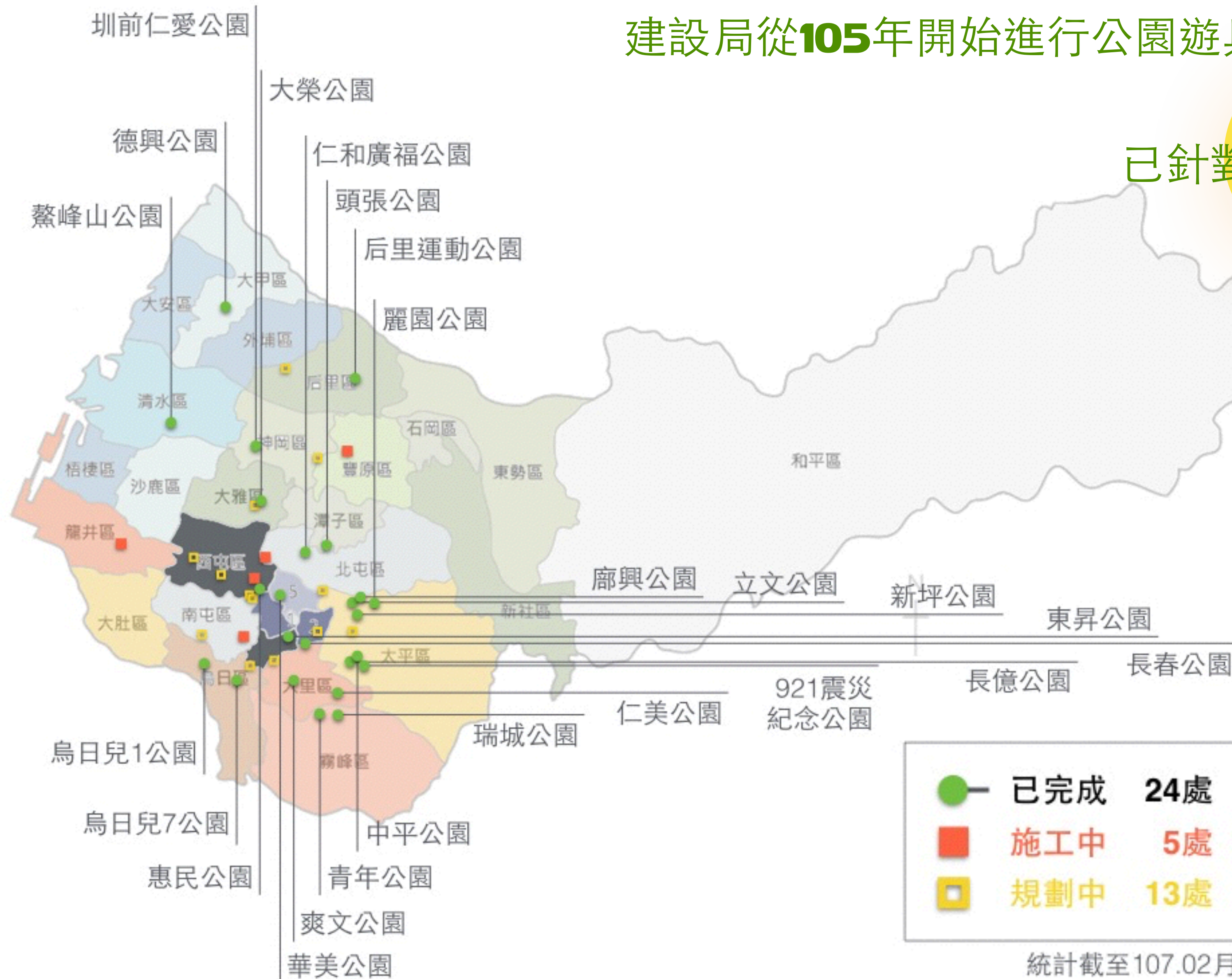
建設局從**105**年開始進行公園遊具去塑化，截至**107**年**2**月，

已針對**42**座塑膠遊具進行汰換與規劃

其中**106**年完成數量為**24**處  
已遠超過當初設定之目標**16**處

今年預計再規劃**15**處  
並配合臺中設計之都  
將美學設計、通用設計  
納入設計審查階段

全面考量公園在地特色與獨特性



去塑化  
12感官

共融式  
設施

親子  
無障礙廁所

極限運動  
滑板.跑酷場

臺中之心  
自行車道系統

仁和廣福  
公園



惠民  
公園



福星  
公園



新坪  
公園



西區細兒215公園



南區公134公園

西區  
細兒215  
公園



廊興  
公園



烏日兒1  
公園



## 平衡體驗區 The Equilibrium Field

平衡體驗區將會提供一個大尺度的攀爬遊戲空間，  
由三個不同密度的攀爬網構成。  
民衆可以爬行或坐臥於此，如同飛翔在空氣之中。



## 自我體驗區 The Ego Field

木構造組構之咖啡廳，自然風從底部進入並由最高處的窗戶  
逸散而出，達到自然通風的效果。  
提供一個靜謐的場所，參觀者自底層向上漫遊瞭望的過程中，  
逐漸開闊的視野會使人感知到自我的存在感。



## 聽覺體驗區 The Hearing Field

提供藉由風輕拂玻璃風鈴後，轉化成音樂之聽覺體驗。

體驗區由三個層次所構成，遊客將從外圍至中心感知不同的聲音層次。

最外層由高支柱、高音頻之玻璃風鈴構成，第二層為中等高度、中音頻玻璃風鈴，最外圍則由最低高度之支柱與低音頻玻璃風鈴構成。



中央公園

## 因應公園遊具設施改善計畫 打造更友善的親子環境

建設局在新增設的沙坑遊具旁，  
會設置符合親子共同使用的洗手空間，

同時，  
建設局將在臺中公園、文心森林公園、豐樂雕塑公園、北屯兒童公園、秋紅谷景觀生態公園、清水鰲峰山運動公園、后里環保公園等**亮點公園**，增設、改建親子廁所



清水鰲峰山運動公園



廊興公園

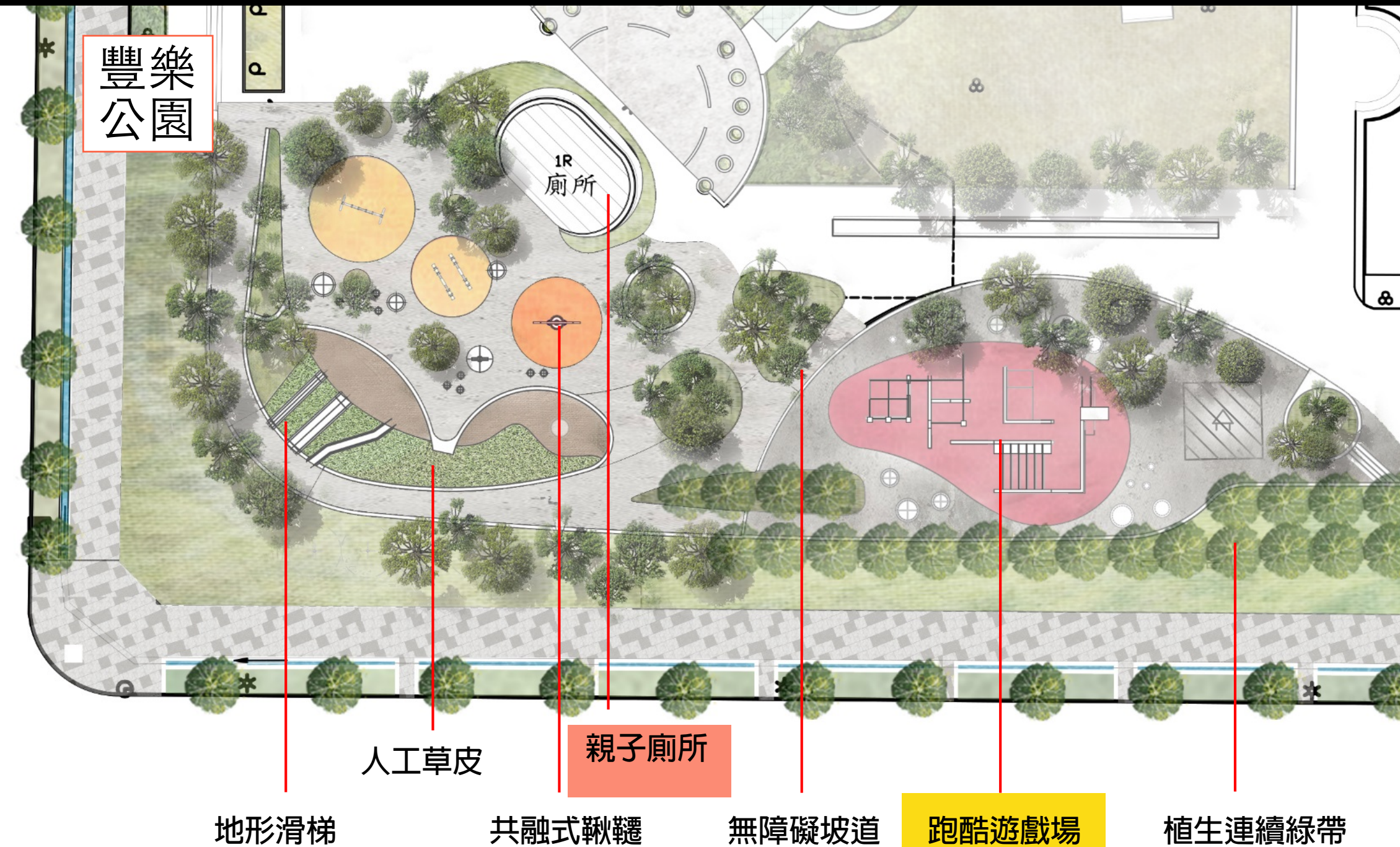
臺中  
公園



改善後



改善前



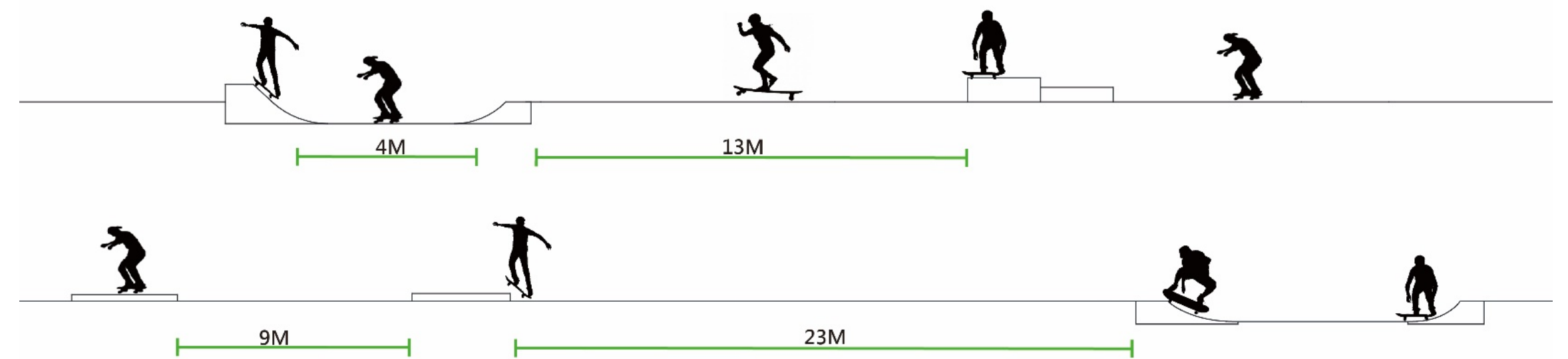
## 亮點公園增設親子廁所 扭轉舊有公共廁所形象

目前臺中市公園中，有親子設備的廁所有12座，已有專屬親子廁所有清水鰲峰山公園、坪林森林公園及后里環保公園共9間，今年編列3,380萬元辦理「台中市亮點公園廁所改善及設置親子廁所」計畫，將再於亮點公園施作16間。

## 滑板場與跑酷場 公園的可能性，超乎你想像！

2020東京奧運競賽  
將滑板運動納入比賽項目，  
建設局發現公園中  
有許多不同的使用者需求，  
因此積極進行相關調查與規劃，  
讓公園打破傳統的既有功能印象，  
更貼近、尊重  
不同生活興趣與喜好的使用者。

建設局分別在  
**廊子.豐富.中正公園**設置滑板場，  
**豐樂公園**設置跑酷場  
過程中更邀請極限運動及相關協會專家，  
開放參與式共同討論，  
提供專業意見與設計者相互研商。



## 廊子公園-上板修煉場 初級

上板是滑板初學者的基礎動作之名稱

## 中級

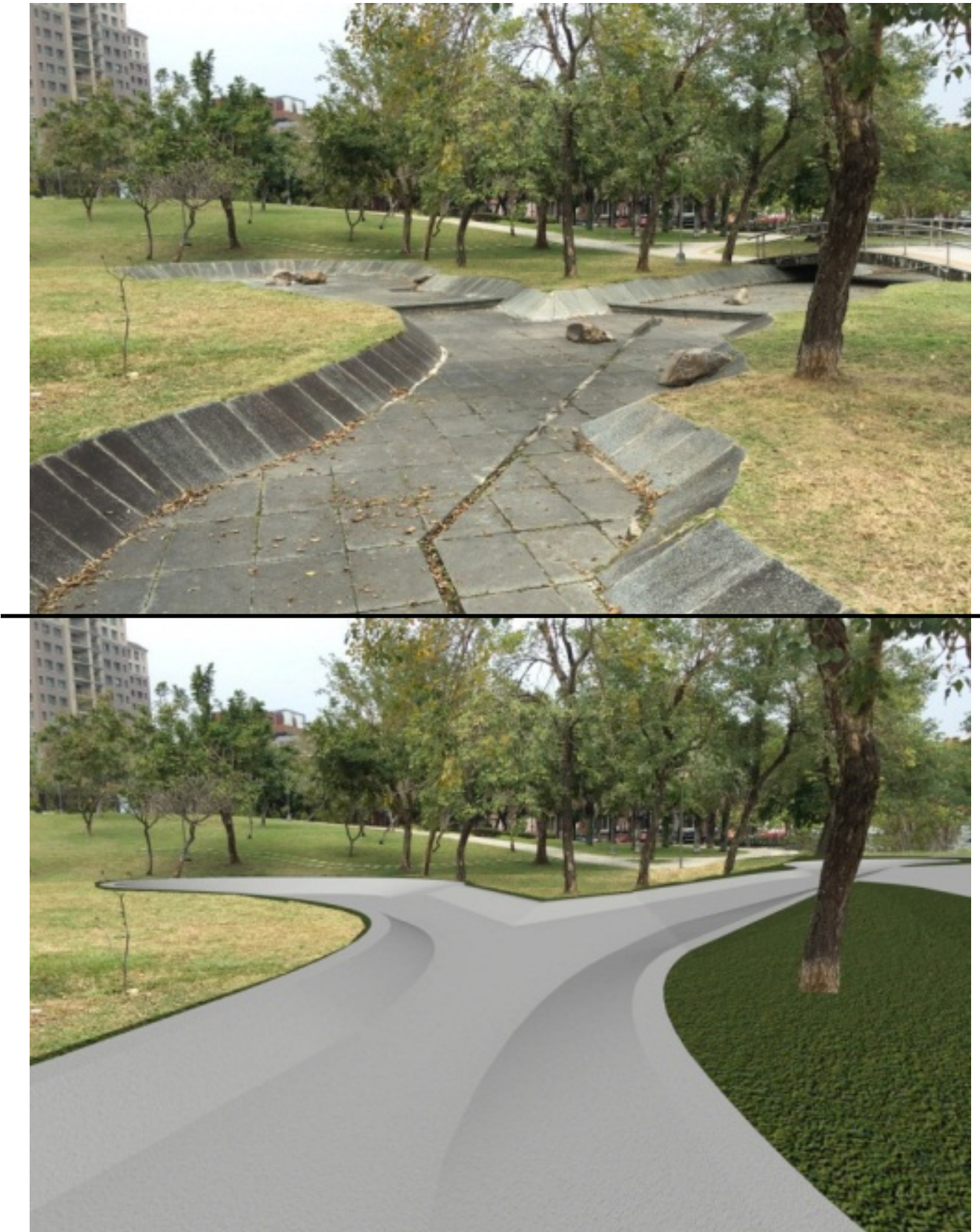
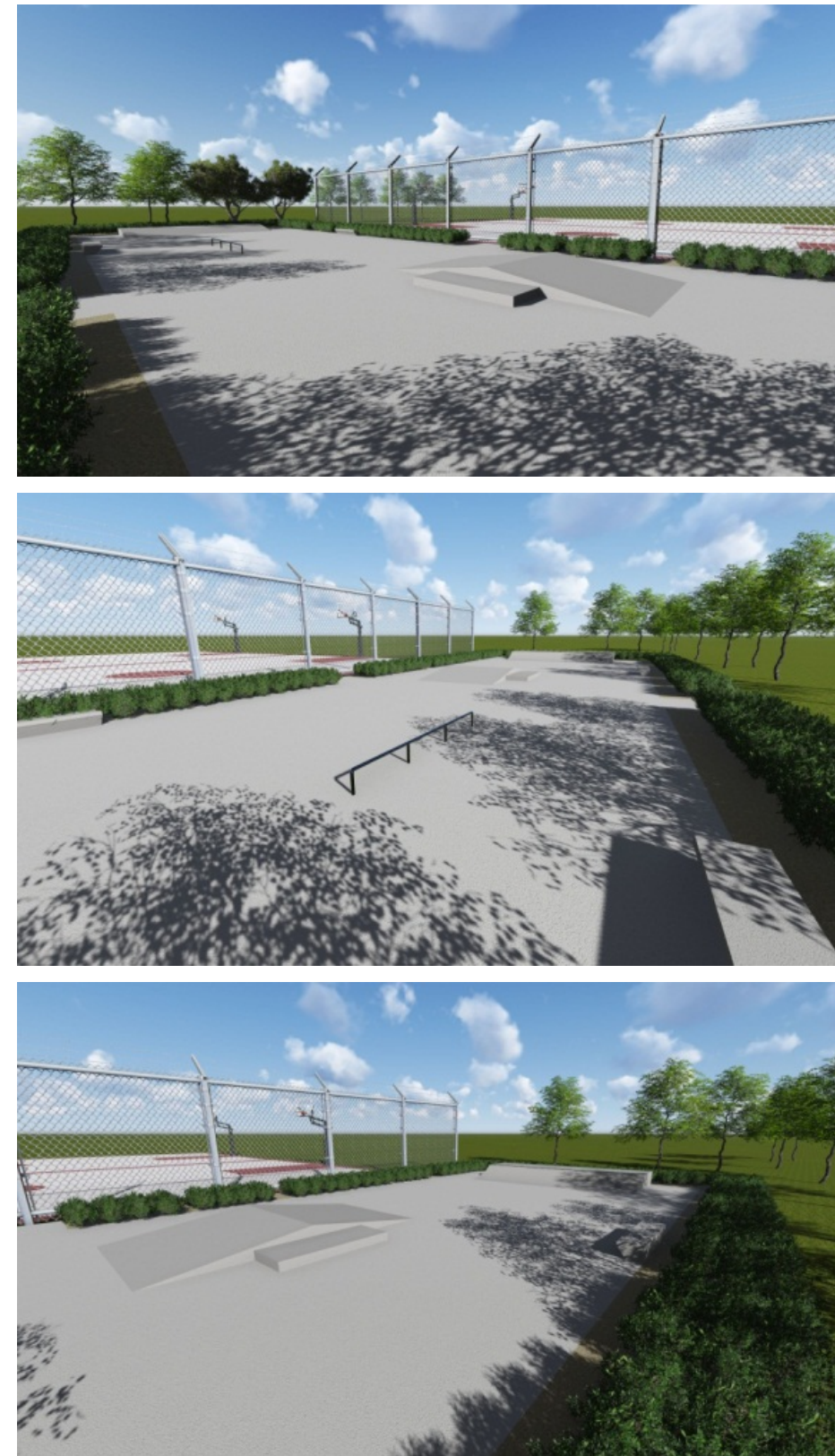
### 豐富公園-滑板圓舞場

藉由公園現有閒置的水池的型式發展，  
做成碗型坡道。

### 中正公園-滑板聖殿堂

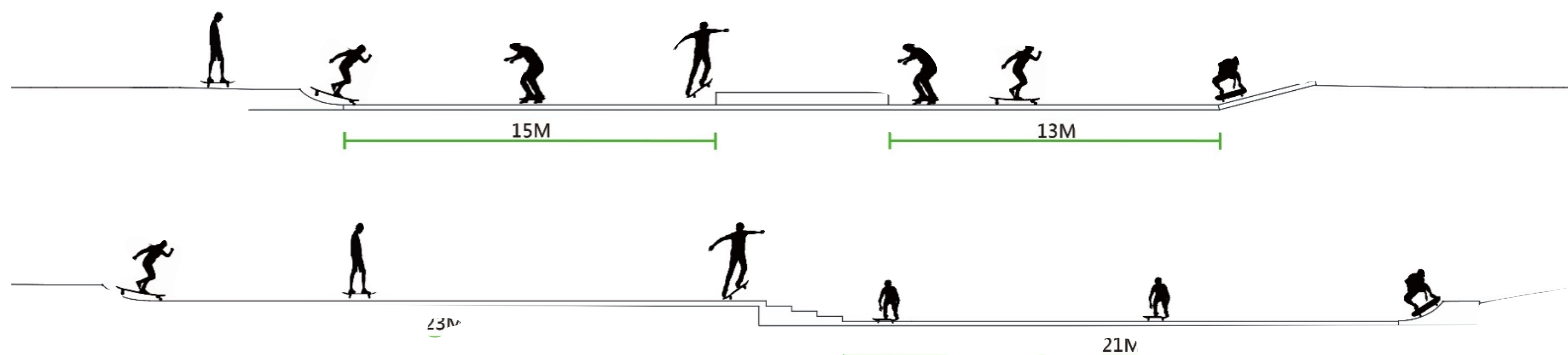
## 高級

寬敞舒適的滑板場地是滑板運動者的聖殿，以此  
作為青少年試練身手之處，讓每個滑板運動者能  
在此發展自己的潛能。



現況

設置後



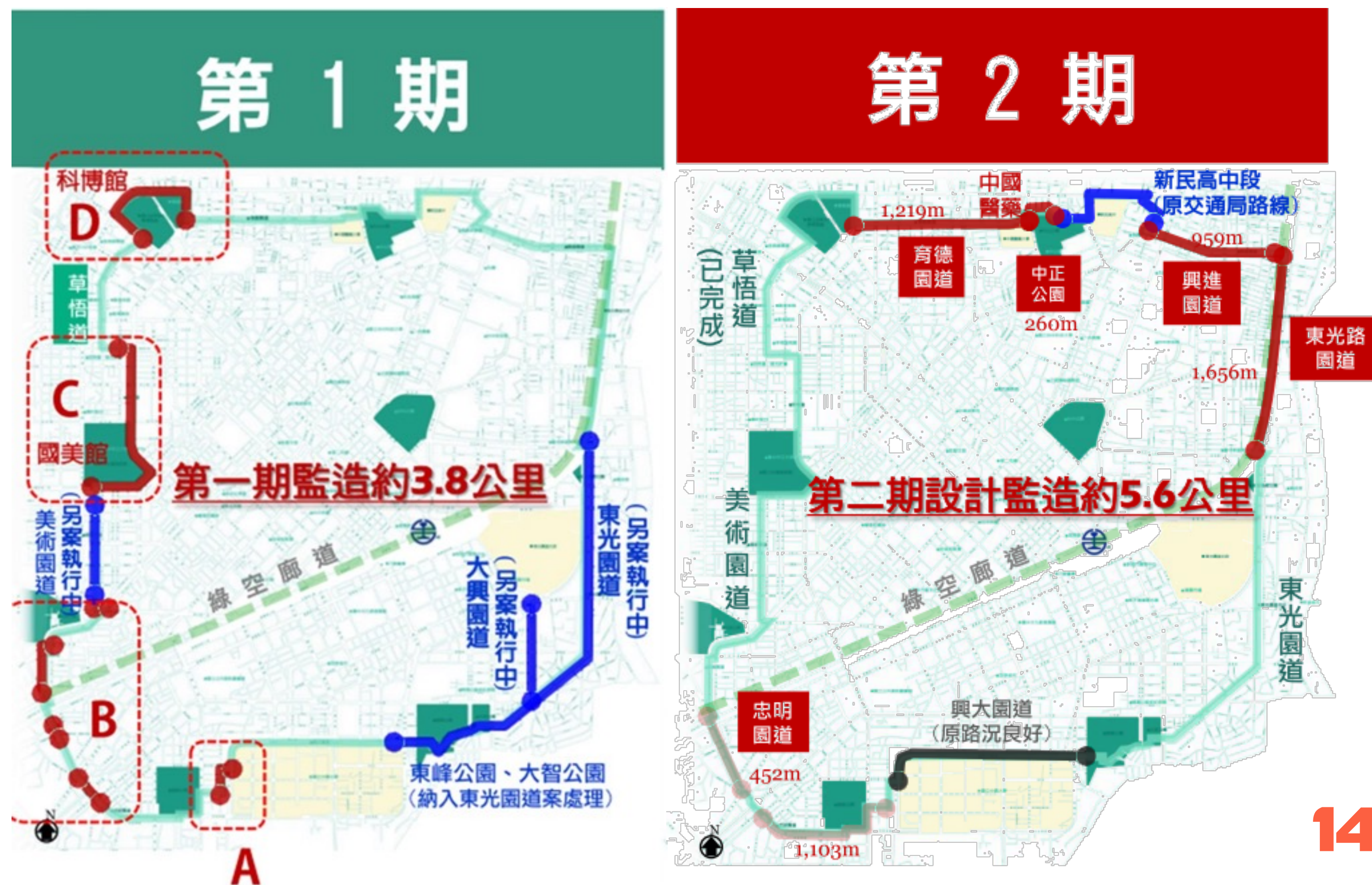
- 預計107年9月完工
- 經費約700萬元/公園

# 臺中之心、綠空廊道 自行車道串連Φ型綠色運輸

12感官與共融式設施的設置、  
親子廁所的營造  
與極限運動的挑戰，  
建設局近年來針對臺中市各公園綠地  
進行許多創新的新建與改善規劃，

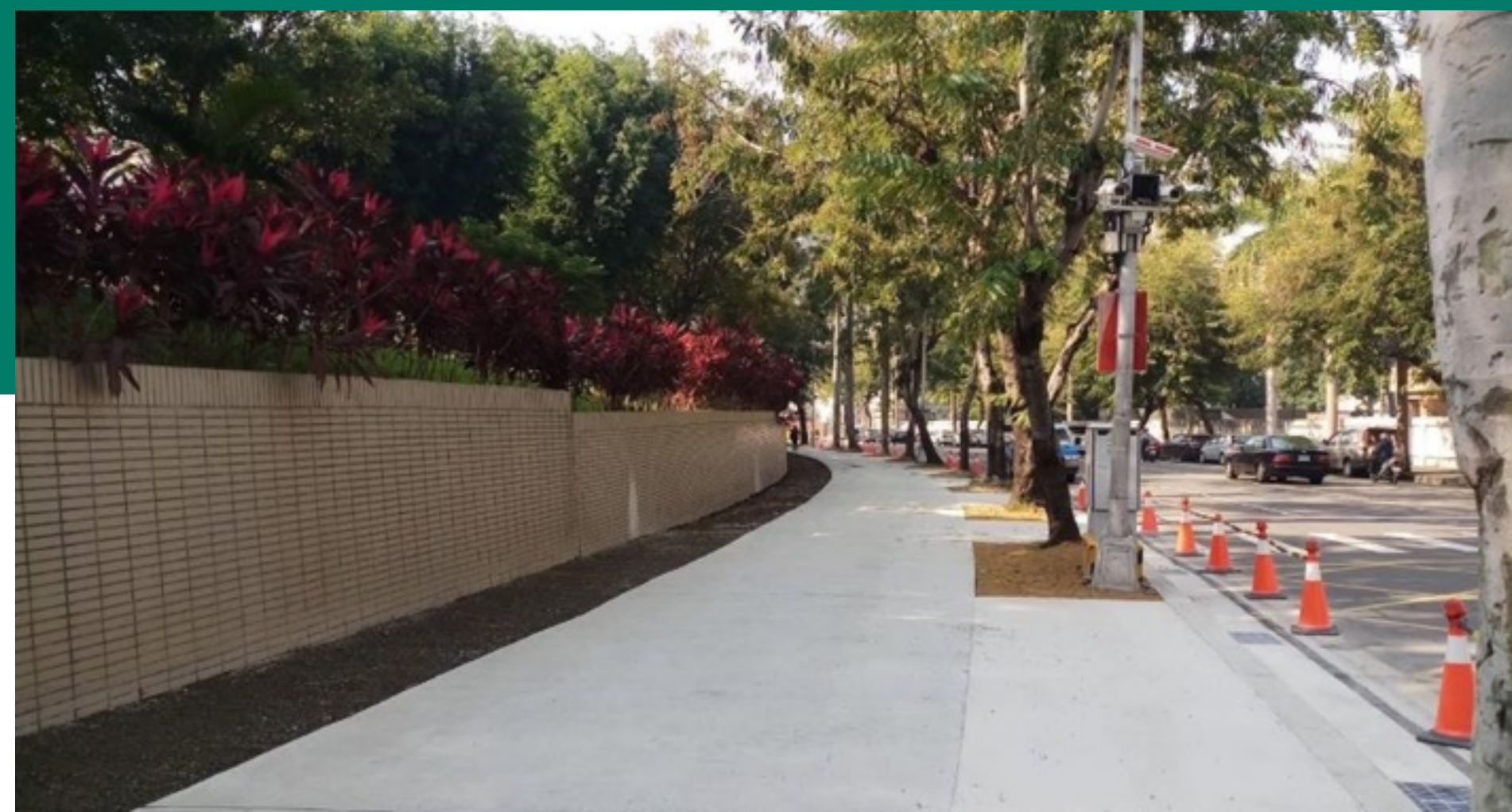
然而，**點狀**的分佈，  
更需要**線狀**的串連，  
才得以讓親子互動成為更  
完整的一張**親子遊戲地圖**。

樹木棲地改善  
有教育意義跟自行車



藉由綠色運輸帶，  
親子透過**共騎自行車道**互動，  
向孩子傳遞  
臺中獨特的人文歷史與城市風貌

建設局積極推動「臺中之心」計畫，以翡翠項鍊概念打造「臺中文化城中城」的綠色城廓，串聯全市7條園道及7處公園。並與後續鐵路高架化後下方空間計畫-綠空廊道，形成Φ自行串連。



綠色  
永續

友善  
親子

智慧  
城市

共融  
通用

安全  
規範

公園在城市中

營造親子互動的場域

人本教育的學習

加強永續使用的日常維護管理

並嚴格看待安全規範之重要性

提升公園品質

**THANK**  
Taichung City  
Construction Bureau  
**YOU**