

臺中市政府114年度10月份市政會議專案報告

# 臺中五大圖書館 城市閱讀新地標



CULTURAL AFFAIRS BUREAU  
TAICHUNG CITY GOVERNMENT  
臺中市政府文化局

報告機關：

報告人：陳佳君局長

日期：114年10月14日





# 大綱

- 臺中閱讀績效
- 臺中閱讀版圖
- 五大新建館介紹
- 跨域合作共創多贏
- 結語

# 臺中閱讀績效創新高

閱讀力就是城市競爭力

## 👑 教育文化預算占比六都第1

購書預算高達1億，月月有新書

## 👑 教育部閱讀績優獲獎數全國第1

閱讀績優獎個人與團體獲獎數4連霸

## 👑 盧市長榮獲教育部圖書館事業貢獻獎

重視閱讀施政，首位女性首長獲獎

## 👑 亞太與臺灣永續行動獎雙金殊榮

以「城市永續行動閱讀」為題獲雙金肯定





# 臺中閱讀版圖

閱讀據點遍及全市，行動服務無遠弗屆

投注超過 **60** 億元

新/改建館舍 **8** 館 空間優化 **23** 館

普立茲克



妹島和世 西澤立衛-臺中綠美圖

普立茲克



安藤忠雄-童書之森・臺中



東勢許良宇圖書館(新建中)



北屯溪東圖書館(新建中)



南屯羅布森圖書館(新建中)



**50**

含新建中5  
圖書館



**8**

巡迴車



**1**

自助站





# 臺中綠美圖

獻給市民的世界級地標，即將開幕



臺中市立美術館  
taichung  
art museum



臺中綠美圖  
taichung green  
museumbrary



臺中市立圖書館  
taichung  
public library

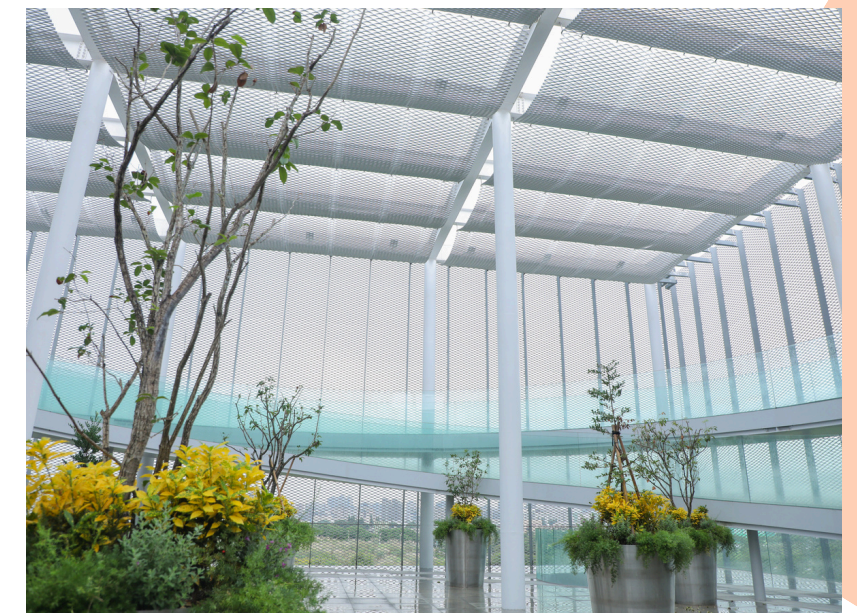
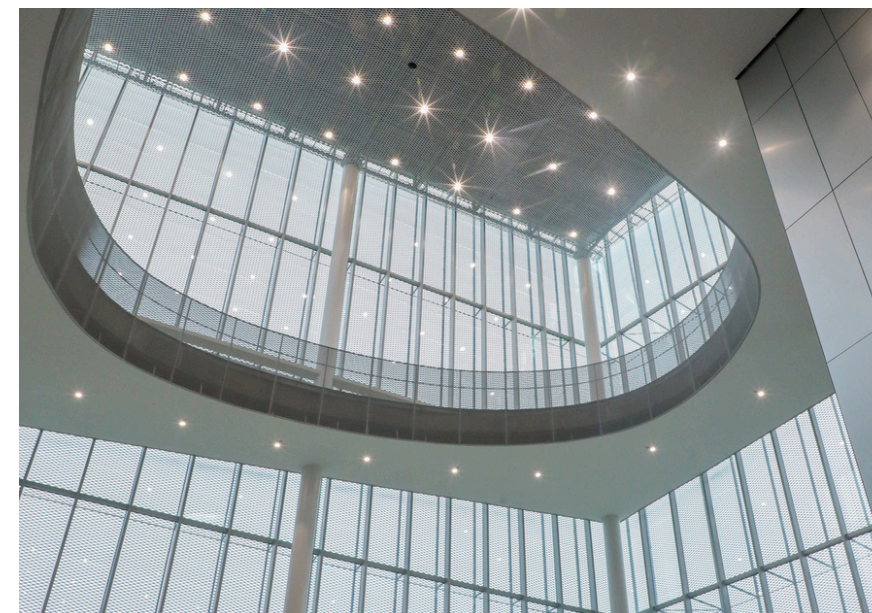
- 普立茲克獎建築師**妹島和世與西澤立衛**設計
- 全國首創美術館與圖書館共構的文化建築
- **全台首間挑高27公尺展廳**，呼應通透與流動
- 跨域合作與國際視野，開啟城市藝文新饗宴

## MORE INFO

市府自籌經費52.99億元

★試營運：114/10/28-11/16

★正式開館：114/12/13





服務  
特色

# 綠美圖 | 臺中市立圖書館總館

全國首創分齡分棟公共圖書館

臺中市立圖書館  
Taichung  
Public Library

1

## 館藏虛實兼具，呼應閱讀趨勢

實體與電子書館藏量超過100萬冊

2

## 全區無線上網與手機借書

手機即時上網，智慧服務提升效率

3

## 鼓勵數位創客，嶄新體驗場域

提供創新數位體驗服務，高階電腦助創作



圖書館大廳造型天花與弧形家具



圖書館閱覽空間挑高舒適



空間  
特色

# 綠美圖 | 臺中市立圖書館總館

||||/| 臺中市立圖書館  
Taichung  
Public Library

全國首創分齡分棟公共圖書館

- 閱讀最寬敞：逾2千平方公尺超大空間，**單一樓層打造最大面積閱覽服務**
- 閱讀無極限：**挑高7公尺閱覽室**，鳥瞰中央公園視野無限，打造舒適市民大客廳





## 背景 介紹

北屯區

# 溪東圖書館

會呼吸的圖書館

## MORE INFO

公私協力合作興建，經費近1.85億元  
(捐贈1.4億+市府4,471萬)

★正式開館：114/12/22

- 溪東圖書館位於本市最大里廍子里，獲財團法人臺中市私立文英基金會捐贈1.4億元興建主體，市府自籌4,471萬元辦理室內裝修
- 為本市**旱溪以東首座公共圖書館**，鄰近廍子國小、幼兒園，未來也將有廍子國中，將成為社區重要文化樞紐





服務  
特色

# 北屯區 溪東圖書館

會呼吸的圖書館

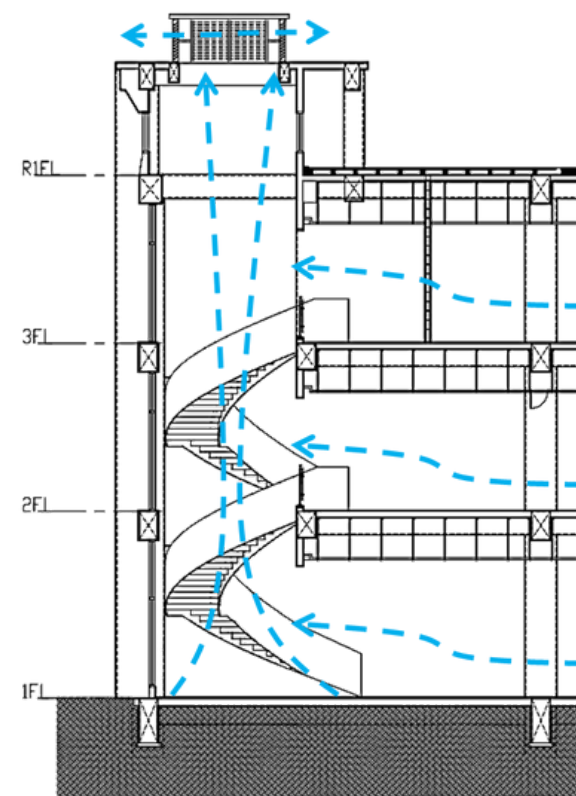
樓地板面積2,250平方公尺  
樓高3層，館藏量5萬冊，席次165席



溪東圖書館運用鋼梯創造通風塔

## 環保永續，智慧節能

- 挑空旋轉鋼梯創造通風塔空間，室內熱空氣自然排除減少耗能
- 順應環境開窗，創造視野避免日曬



## 分齡分眾 打造社區閱讀新據點

- 分齡分區，使用族群互不干擾
- 引入社區咖啡廳，閱讀也有咖啡香
- 智慧自助取書，自主借閱免等候





背景  
介紹

東勢區

## 許良宇圖書館

獻給山城愛的禮物

公私協力合作興建，經費超過1.9億元  
(捐贈1.2億元+市府7,371萬元)

★正式開館：114/12/26

- 本市市民許景堂李碧虹伉儷，為紀念兒子許良宇先生捐贈1.2億元興建，以許先生「**取之社會，用之社會**」理念，獻給家鄉的禮物
- 新館位於東勢區圓樓街，為原館舍的2.7倍大
- 公私協力共善推動，超過60家企業與個人響應
- 獲2025國家卓越建設獎「**最佳規劃設計類特別獎**」肯定





服務  
特色

東勢區

## 許良宇圖書館

獻給山城愛的禮物

樓地板面積2,207平方公尺  
樓高3層，館藏量5萬冊，席次200席

## 分齡分眾、多元服務

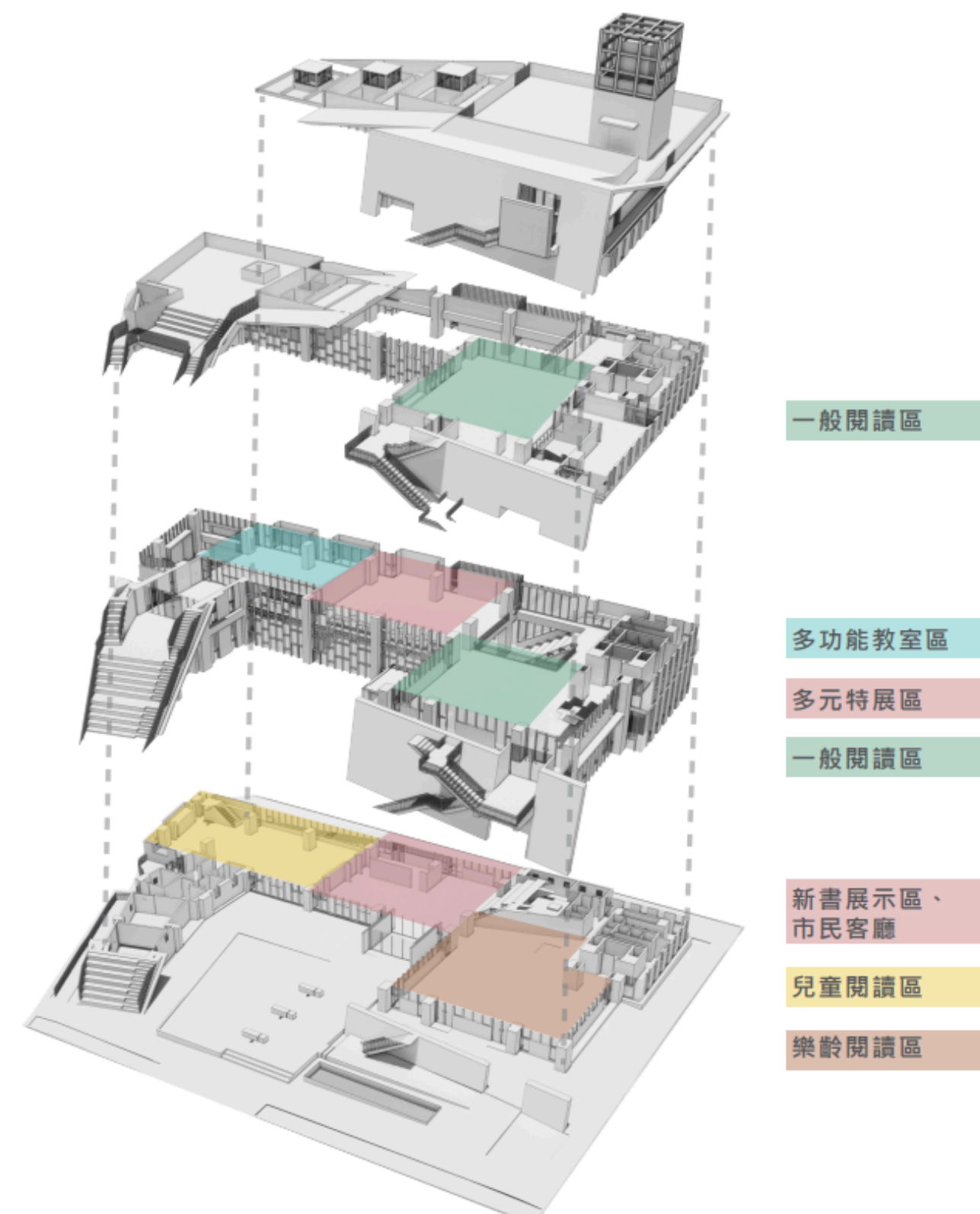
- 專屬孩童閱讀區鼓勵探索知識
- 階梯閱讀平台可彈性應用

## 友善智慧服務 閱讀加分

- 增設停車場 還書得來速
- 全館手機借書 智慧便捷



許良宇圖書館大廳明亮寬敞





背景  
介紹

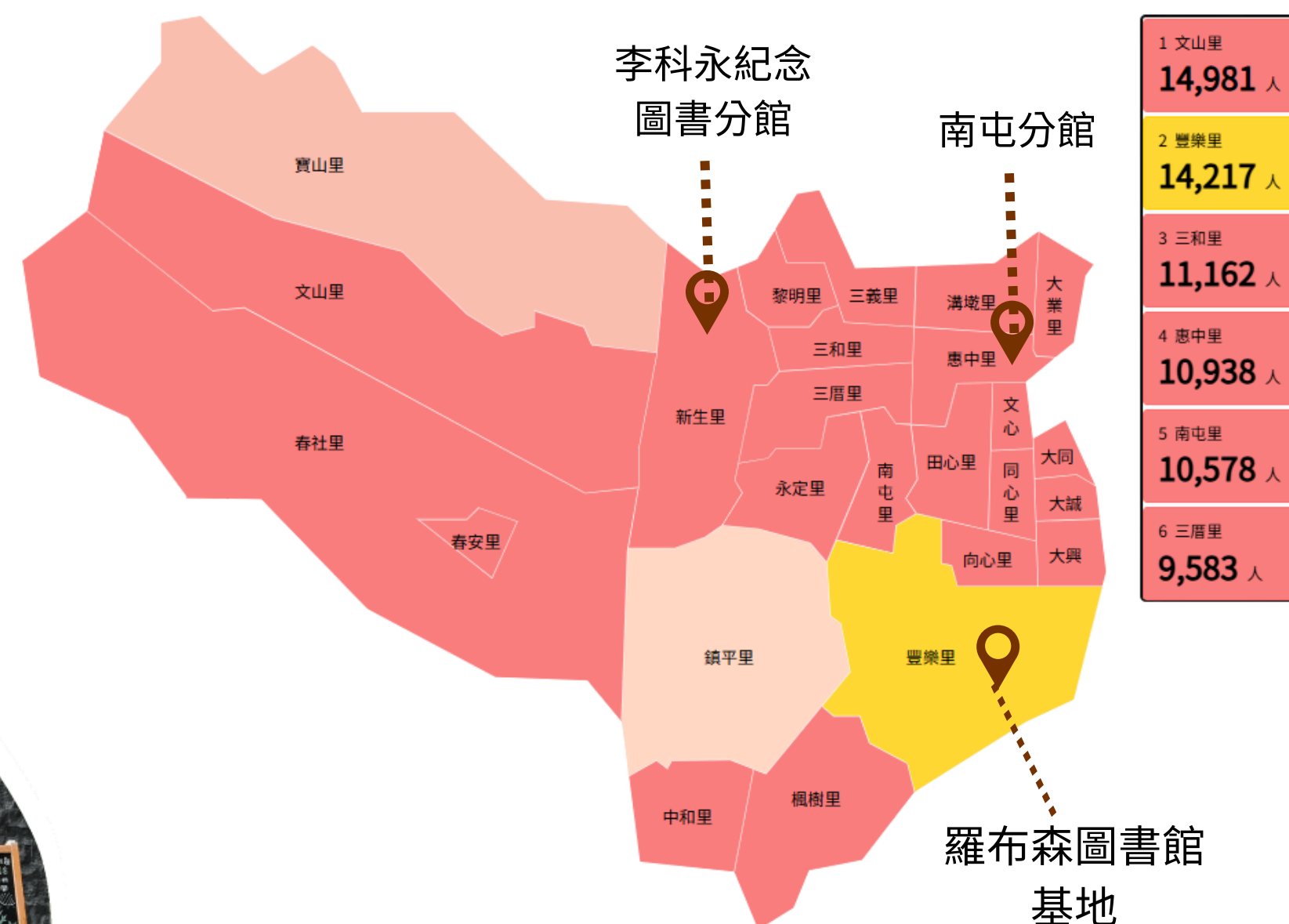
南屯區

## 羅布森圖書館

高綠覆率的生態圖書館

公私協力合作興建，經費逾2.1億  
(捐贈1.5億+市府6,954萬)，  
★興建中，預計115年底完工

- 南屯區幅員廣闊，人口密集且持續成長，市府規劃於文小65用地增設圖書館，強化南側圖書資訊服務
- 羅布森股份有限公司汪世旭董事長認同本市推動閱讀績效，**慨捐1.5億元興建圖書館**
- 以**生態及環境教育**為主軸，打造知識推廣與分享的生活圖書館



原位於烏日溪尾地區的羅布森書蟲房，  
為在地提供孩子們豐富的閱讀資源



服務  
特色

南屯區

# 羅布森圖書館

高綠覆率的生態圖書館

MORE INFO

樓地板面積1,958平方公尺  
樓高3層，館藏量7萬冊，  
座位席次240席

- 生態水綠圖書館

高綠覆率的永續環保智慧建築

- 生活圖書館

打造成為環境教育學習場所

親近自然、知識交流和休憩功能

- 智慧便捷

免下車還書得來速

24小時自助預約取書



分齡分眾 打造孩子們的閱讀天地



還書得來速，免下車也可輕鬆還書





# 童書之森・臺中

世界級兒童圖書館

公私協力合作興建，經費近4.5億  
★興建中，預計115年底完工

- 市府團隊努力多年，獲普立茲克獎建築大師**安藤忠雄**首肯落腳臺中
- 日本以外東亞第一座童書之森，於本市精華地點秋紅谷公園
- 以「**為未來孵的蛋**」為概念，打造啟發孩子的閱讀天堂



童書之森・臺中外觀模擬圖



童書之森・臺中已於114年5月開工動土



服務  
特色

西屯區

# 童書之森・臺中

世界級兒童圖書館

MORE INFO

樓地板面積800平方公尺  
樓高2層，館藏量1萬冊，座位66席



安藤忠雄老師繪本創作與童書之森・臺中手稿

## 建築特色：

- 大量運用清水模，融合秋紅谷公園的自然綠意，  
營造出寧靜純粹且童趣的閱讀空間

## 空間規劃：

- 樓高兩層，1至2樓為圖書閱覽區、多功能教室，  
收藏國內外童書，環繞式書牆讓孩子沉浸書海





# 多策略培育閱讀力

以圖書館為終身學習重要基地

1



提高借閱證持證數

2



閱讀起步走鼓勵共讀

3



故事劇團深入社區

4



優化借閱服務助效率

5



數位e學堂增資訊素養

6



行動圖書車閱讀零距離



# 跨域合作 共創多贏

## 多元服務創造城市閱讀新價值

- 持續與各局處合作推廣閱讀，包括教育局、民政局、建設局、數位局等單位，讓閱讀走入市民生活
- 2025野餐日更以**草地閱讀**為主題，邀請市民帶著書一起野餐
- 獲企業支持公私協力，捐贈行動圖書車、故事志工車，讓閱讀種子深入社區





# 結語

- 公私協力攜手推動圖書館建設，拓展城市閱讀版圖
- 呼應聯合國永續發展目標(SDGs)，創造永續的圖書館環境
- 創造以人為本的圖書館，推動文化平權
- 打造市民的閱讀新空間，提升城市閱讀力







**感謝聆聽 敬請指教**