

台中長照服務遞送創新方案

臺中市政府衛生局

呂宗學局長報告

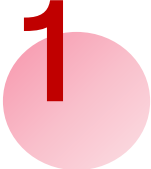



107.01.29



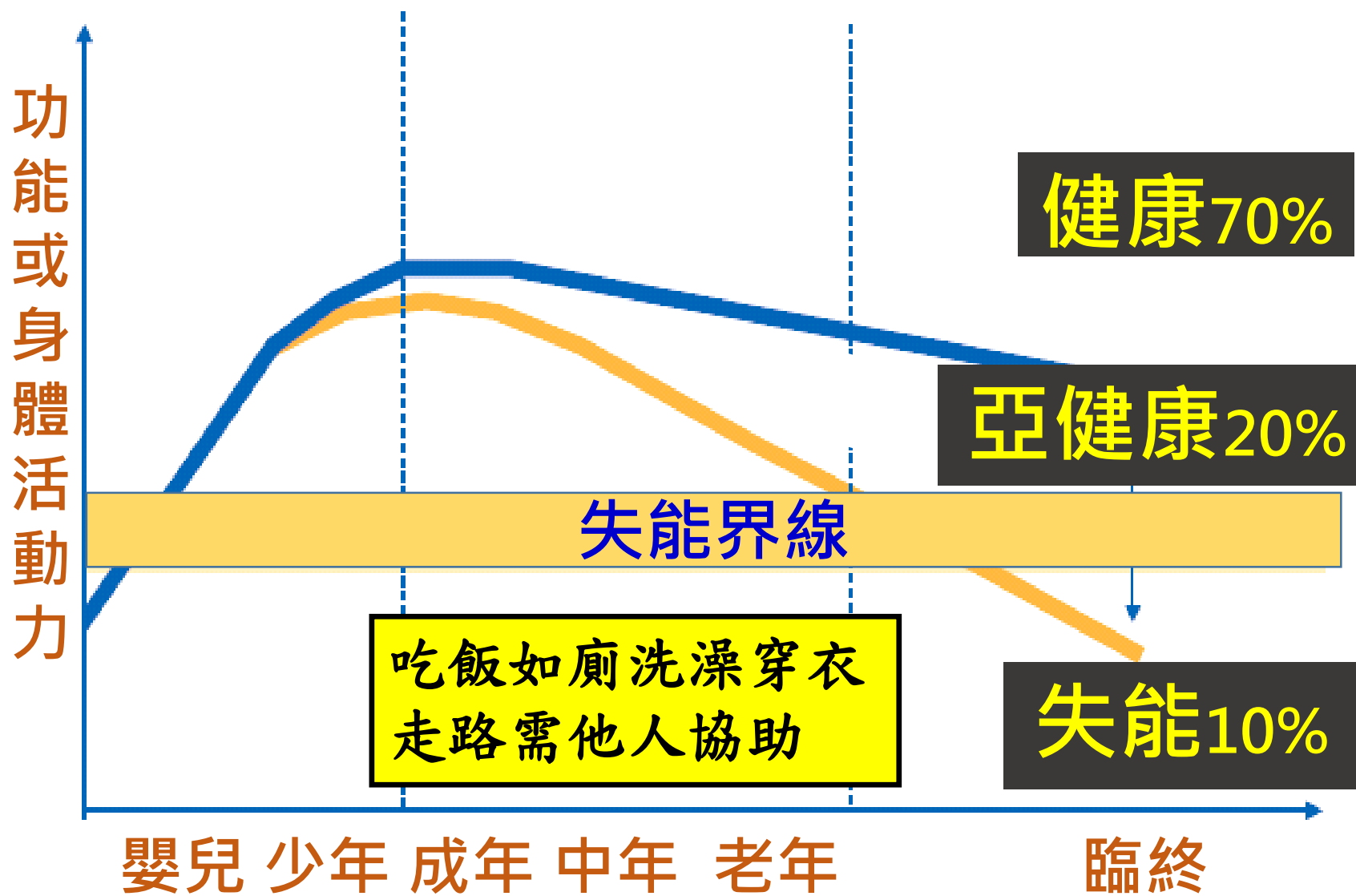
2018
臺中世界
花卉博覽會
TAICHUNG
WORLD
FLORA
EXPOSITION



大綱

-  政策架構：721托老一條龍
-  台灣長照服務遞送問題
-  台中長照服務遞送創新方案
-  未來展望

政策架構：721托老一條龍



社區 居家 機構

健康7

亞健康2

衰弱2

失智/失能1

重病/末期1

死亡1

長期照顧服務

社區照顧關懷據點

文化健康站

樂齡學習中心、長青學院

預防及延緩失能計畫

餐飲服務

交通接送

居家服務

居家護理

居家復健

家庭托顧

日間照顧

小規模多機能

失智服務據點

機構照護

居家安寧

家庭照顧者支持服務、喘息服務

社區整體照顧體系ABC

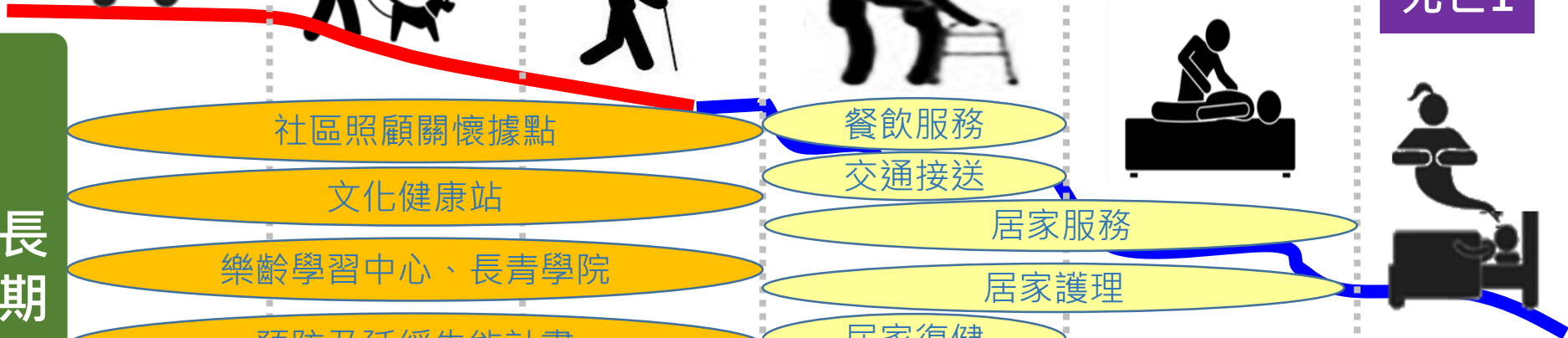
健康促進

出院準備服務

居家醫療

慢性病管理

健康照護



大綱

1

政策架構：721托老一條龍

2

台灣長照服務遞送常見問題

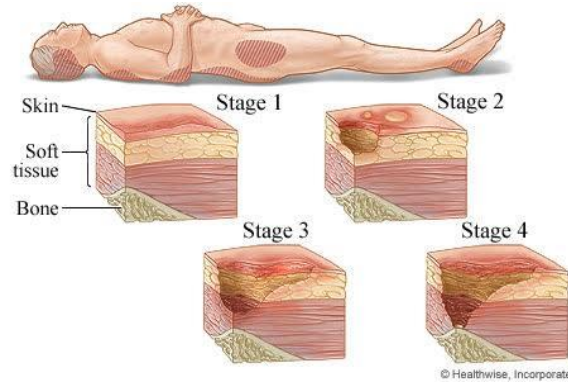
3

台中長照服務遞送創新方案

4

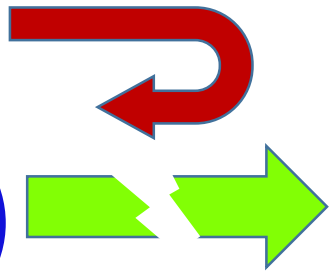
未來展望

問題1：醫院住家裂縫



反覆住院

醫院



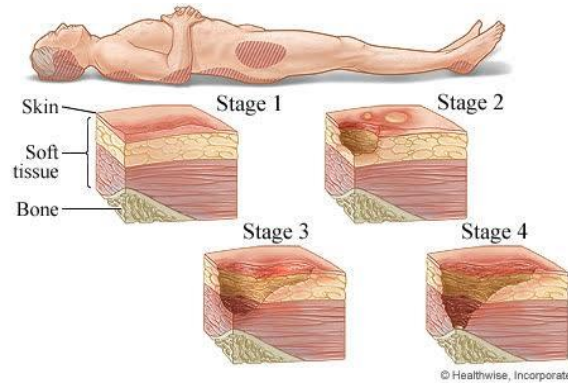
沒規則就醫
評估與拿藥

住家

照護不佳：
沒依照劑量，
沒定期翻身。

早死(心臟病猝死)
意外死(跌倒噎到)
自傷傷人(精神病)
加速失能(中風)

問題2：服務種類多元



居家服務

- 備餐或送餐
- 擦澡或洗澡
- 家事服務
- 陪同就醫

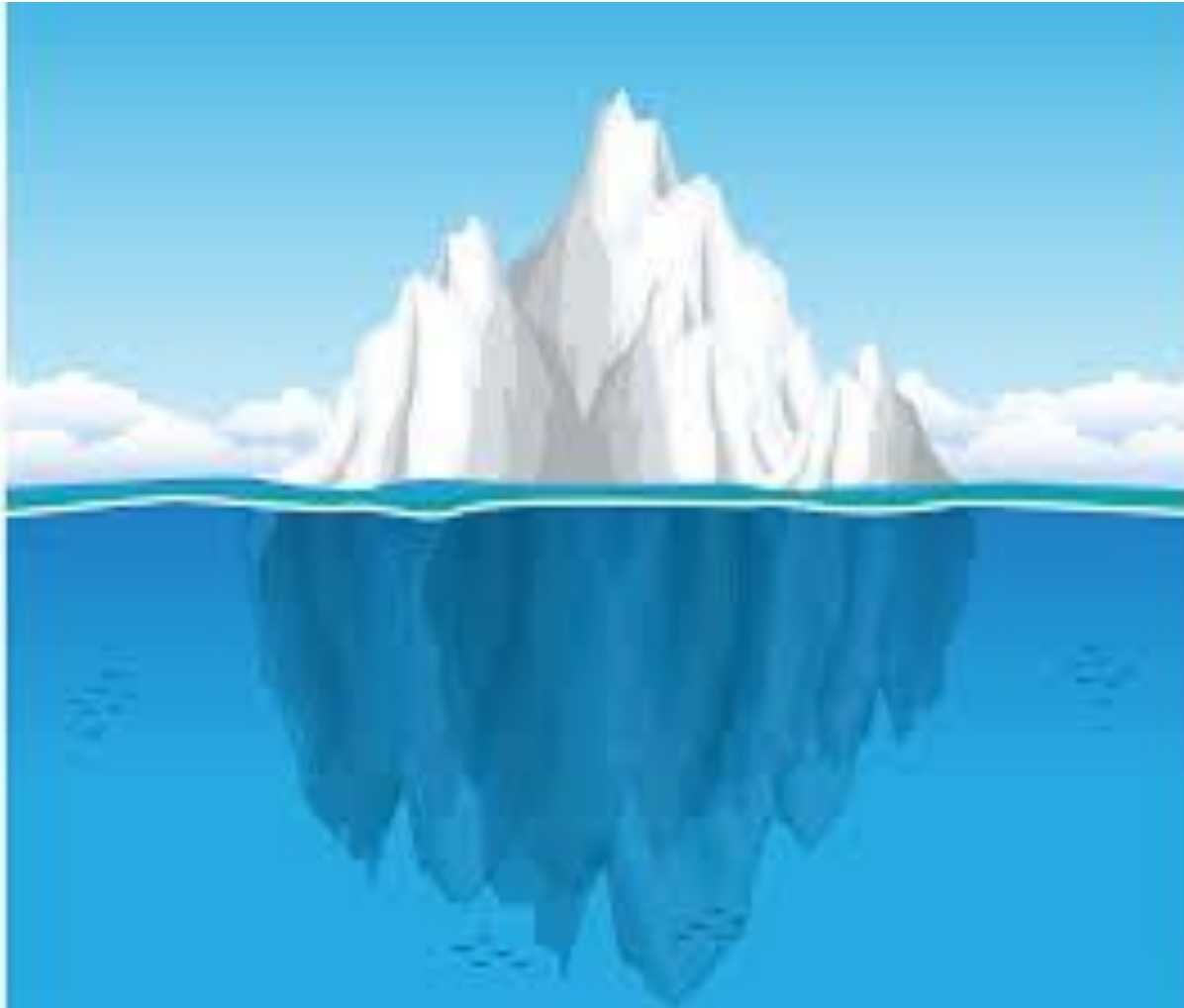
居家復健服務 居家護理服務

- 鼻胃管，導尿管
或氣切管護理
- 傷口處理
- 慢病管理
- 身體評估

延緩失智服務

- 運動活動動腦
- 因應忘記
- 因應猜忌
- 因應走失
- 因應衝突
- 因應法律問題

問題3：獲得服務不足



有需求且獲得適當服務

有收案但服務不足

有需求但是沒有獲得適當服務

問題4：居家醫療沒人

健保署提供居家醫療給付，但是申請者不多

1

居家醫療



- ✓ 醫師診療
- ✓ 藥品處方
- ✓ 檢驗檢查
- ✓ 藥品諮詢

2

重度居家醫療



- ✓ 護理處置
- ✓ 呼吸治療處置
- ✓ 緩和醫療家庭諮詢

3

安寧療護



- ✓ 臨終病患訪視
- ✓ 其他專業人員處置

4



- ✓ 提供照護個案
電話諮詢服務

問題5：行政程序繁複

社會局(長青科、身障科)

1. 照顧服務(居服、日照、家托)
2. 交通接送
3. 輔具及居家無障礙環境改善
4. 老人營養餐飲服務
5. 長照機構服務
6. 原住民地區社區整合型服務
7. 小規模多機能服務
8. 家庭照顧者支持服務
9. 社區預防性照顧
10. 社區整體照顧模式

衛生局

1. 居家護理
2. 居家(社區)復健
3. 喘息服務
4. 失智症照顧服務
5. 預防失能或延緩失能(智)服務
6. 銜接出院準備服務
7. 銜接居家醫療

失能者家屬

有問題，不知找哪個單位？被踢皮球

服務提供者

一年一次採購案，向不同單位申請，核銷過程繁複論時計酬

台灣長照服務遞送常見問題

- 問題1：醫院住家裂縫
- 問題2：服務種類多元
- 問題3：獲得服務不足
- 問題4：居家醫療沒人
- 問題5：行政程序繁複

大綱

1

政策架構：721托老一條龍

2

台灣長照服務遞送常見問題

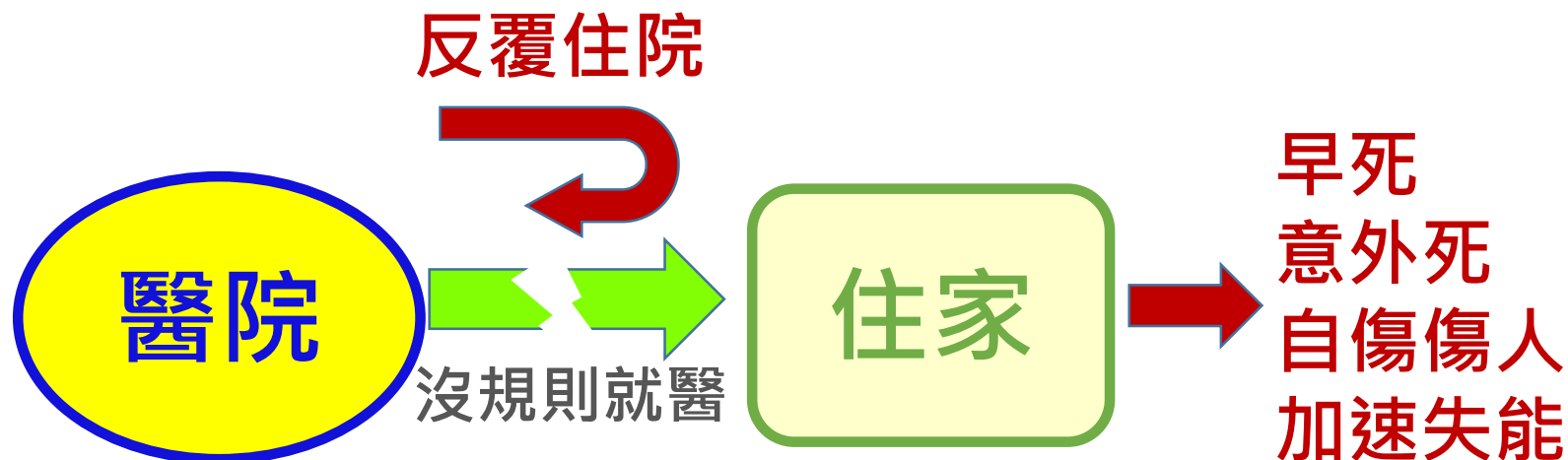
3

台中長照服務遞送創新方案

4

未來展望

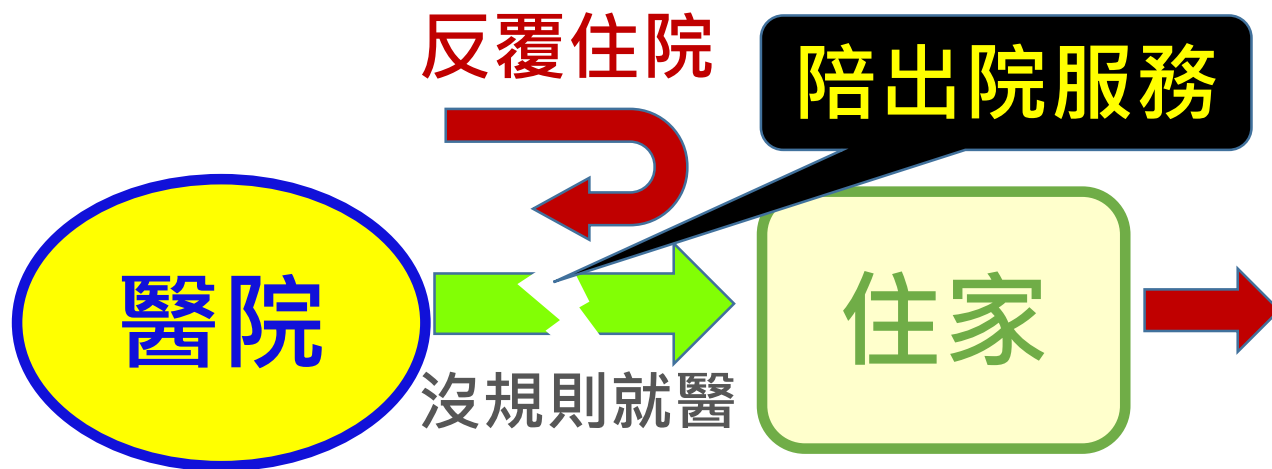
創新1：醫院與長照中心合作補裂縫



台中市19家醫院的出院準備服務小組協助失能評估，立即轉介長照中心。

項目	每月給付額度	低收入戶		中低收入		一般戶	
		政府補助	部分負擔	政府補助	部分負擔(6%)	政府補助	部分負擔(18%)
出院 銜接 居家 照顧 服務 費	第2級	8,350	0	7,850	500	6,847	1,503
	第3級	12,880	0	12,107	773	10,562	2,318
	第4級	15,480	0	14,551	929	12,694	2,786
	第5級	20,080	0	18,875	1,205	16,466	3,614
	第6級	23,390	0	21,987	1,403	19,180	4,210
	第7級	26,740	0	25,136	1,604	21,927	4,813
	第8級	30,150	0	28,341	1,809	24,723	5,427

創新2：關鍵一天陪出院減家屬壓力

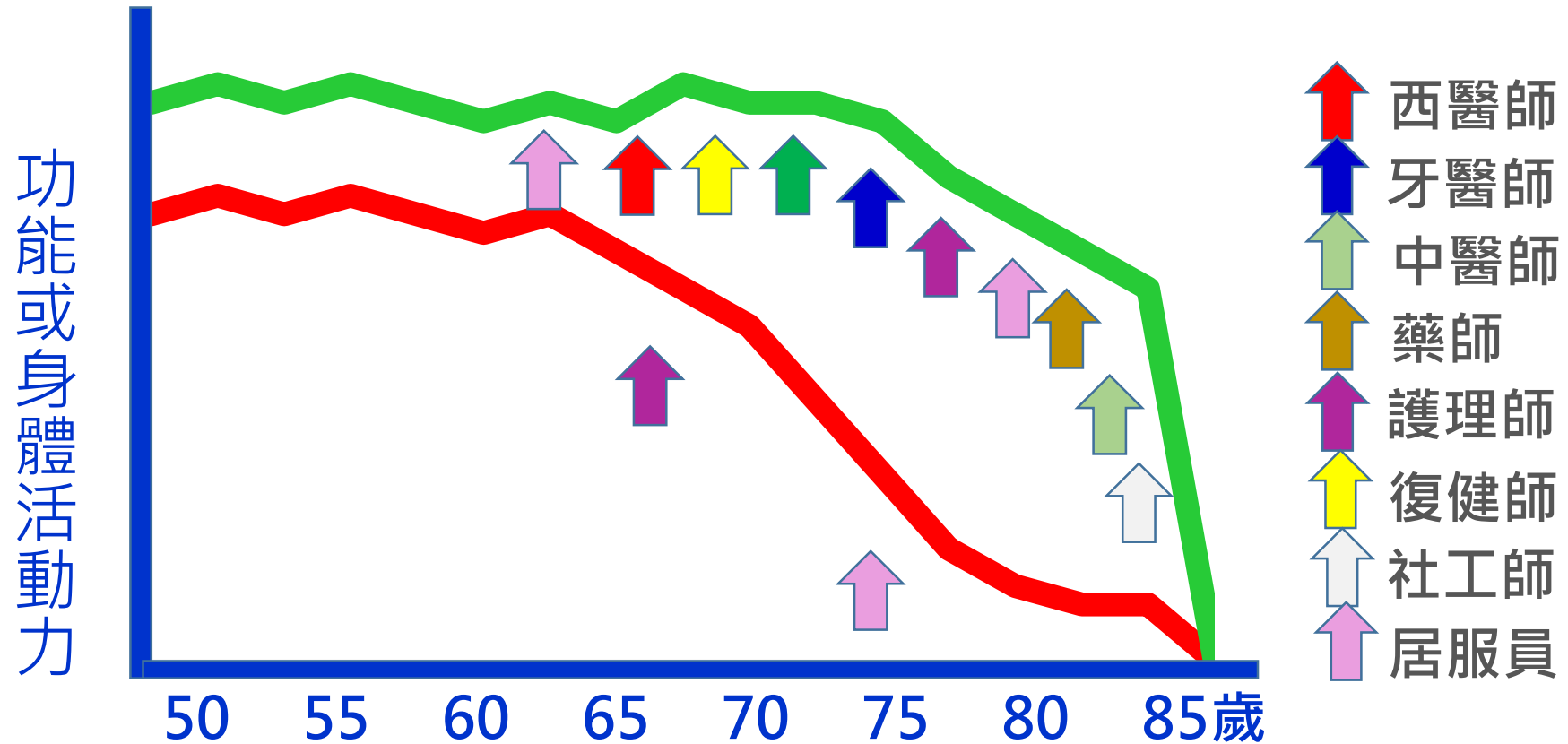


剛剛剛從個案家訪視

下午4:03



創新3：特約與包裹給付多專業服務



創新4：整合社政衛政業務單一窗口

社會局(長青科、身障科)

1. 照顧服務(居服、日照、家托)
2. 交通接送
3. 輔具及居家無障礙環境改善
4. 老人營養餐飲服務
5. 長照機構服務
6. 原住民地區社區整合型服務
7. 小規模多機能服務
8. 家庭照顧者支持服務
9. 社區預防性照顧
10. 社區整體照顧模式

衛生局

1. 居家護理
2. 居家(社區)復健
3. 喘息服務
4. 失智症照顧服務
5. 預防失能或延緩失能(智)服務
6. 銜接出院準備服務
7. 銜接居家醫療

簡化行政程序

106年



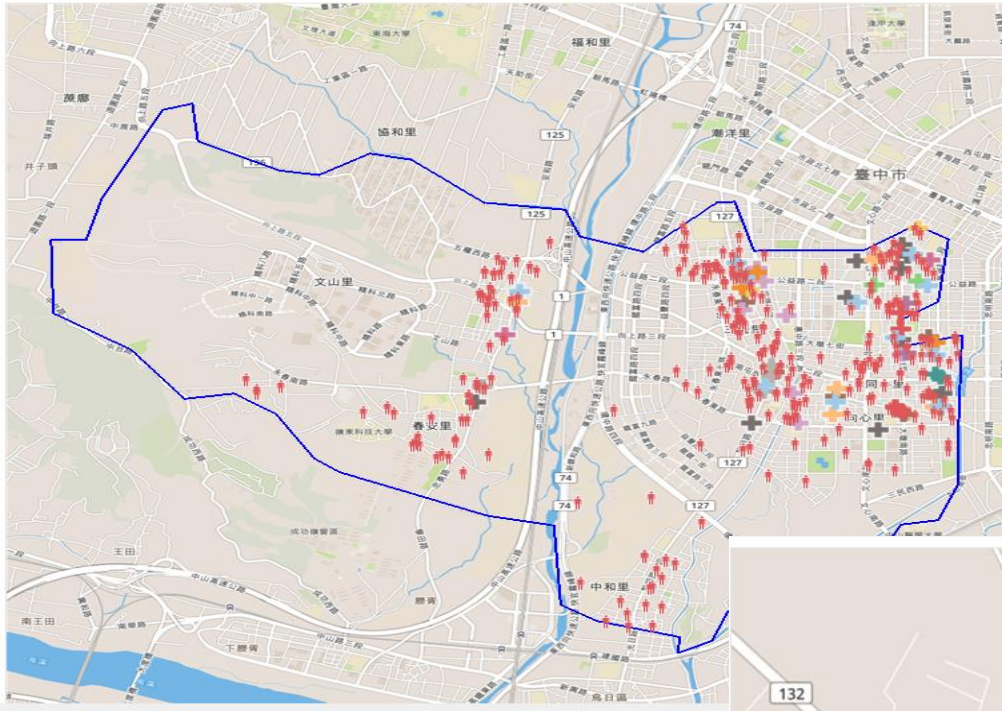
依長服法申請許可、設立及管理自106年9月起移衛生局

107年

臺中市政府衛生局
長期照護科

創新5：善用地理資訊媒合居家醫療

- 行政區
- (All)
 - 中區
 - 東區
 - 西區
 - 南區
 - 北區
 - 西屯區
 - 南屯區
 - 北屯區
 - 豐原區
 - 東勢區
 - 大甲區
 - 清水區
 - 沙鹿區
 - 梧棲區
 - 后里區
 - 神岡區
 - 潭子區
 - 大雅區
 - 新社區
 - 石岡區
 - 外埔區
 - 大安區
 - 烏日區
 - 大肚區
 - 龍井區
 - 霧峰區
 - 太平區
 - 大里區
 - 和平區



- 醫療群
- (All)
 - 長照服務案
 - FAMILY
 - 上美
 - 大北屯
 - 大甲安
 - 大甲媽
 - 大肚
 - 大里
 - 大南屯布...
 - 大雅
 - 大雅全家福
 - 大雅優
 - 大霧峰
 - 山城
 - 山海屯
 - 中溝
 - 中港
 - 仁心
 - 仁術
 - 仁德
 - 公益
 - 心大里
 - 心分享
 - 心太平
 - 心北屯
 - 心資中



- 診所
- (All)
 - 力倫診所
 - 元亨診所
 - 天仁小兒科診所
 - 文聖診所
 - 主悅診所
 - 弘光婦產科
 - 正安家醫科診所
 - 永安診所
 - 光仁婦外科診所
 - 光善家庭醫學科...
 - 全家診所
 - 全新生活診所
 - 吉安診所
 - 合康診所
 - 后里維思耳鼻喉...
 - 安安診所
 - 佑兒診所
 - 仲安診所

- 時間
- (All)
 - 0
 - 1
 - 2
 - 3
 - 4
 - 5
 - 6

**呈現這家診所
2分鐘路程的
長照個案。**

創新6：建構雲端跨專業的溝通平台

問題

- ✓ 長照服務包含各種多元專業
(醫師，牙醫，中醫，護理，藥師，職能治療，物理治療，語言治療，社工，心理諮商、社工、照顧服務員等)
- ✓ 同一失能者的服務提供者來自不同機構
- ✓ 目前使用line或FB溝通缺乏資訊安全保障，溝通文字不好分析
- ✓ 服務提供者在家中遇到問題，沒有適當的專家諮詢支援系統。

對策

雲端資訊平台

以個案為中心

跨專業整合

長照知識庫

創新7：推動一站式的長照服務平台

結合長照ABC體系佈建

開創符合台中在地特色、多元、城市美學的A服務據點

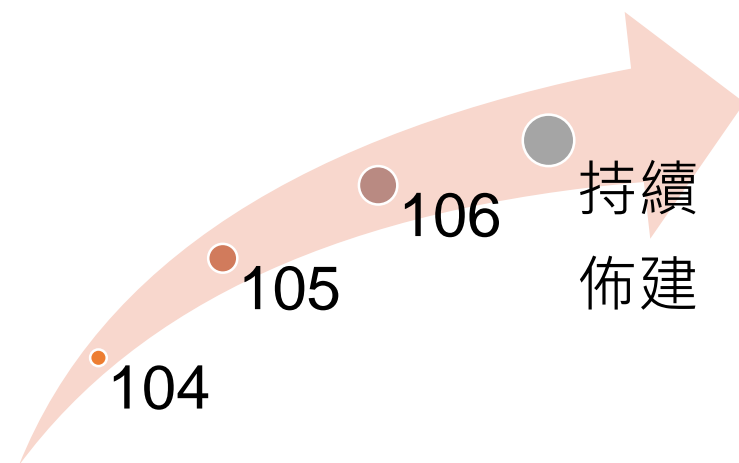


看的到！
找的到！
用的到！

創新8：鼓勵團體參與長照服務網絡

類別	項目	單位數		
		104年	105年	106年
居家式	居家服務	14	14	22
	居家護理	38	49	42
	居家復健	16	12	17
社區式	日間照顧	18	20	25
	小規模多機能	1	1	3
	家庭托顧(托顧家庭數)	8	8	7
	團體家屋	2	2	2
	營養餐飲	6	8	10
	交通接送(車輛數)	13	13	15
機構住宿式	老人福利機構	65	66	69
	護理之家	61	64	69
家庭照顧者	喘息服務	85	77	103
	支持據點	1	1	1
	指導員服務	0	5	6

類別		單位數		
		104年	105年	106年
社區整體照顧服務體系	A	0	1	8
	B	0	2	17
	C	0	4	36
預防或延緩失能		0	0	80
失智症共照中心		0	0	1
失智據點		0	0	21
出院準備計畫		0	0	19
社區照顧關懷據點		228	260	301



台中長照服務遞送創新方案

- **創新1**：醫院與長照中心接龍補裂縫
- **創新2**：關鍵一天陪出院減家屬壓力
- **創新3**：特約與包裹給付多專業服務
- **創新4**：整合社政衛政業務單一窗口
- **創新5**：善用地理資訊媒合居家醫療
- **創新6**：建構雲端跨專業的溝通平台
- **創新7**：推動一站式的長照服務平台
- **創新8**：鼓勵團體參與長照服務網絡

大綱

1 政策架構：721托老一條龍

2 台灣長照服務遞送常見問題

3 台中長照服務遞送創新方案

4 未來展望

未來展望

- **需求面1**：持續推動讓可行動亞健康高齡者走出來到據點參加活動。
- **需求面2**：持續推動行動不便居家失能個案與家屬獲得適當服務。
- **需求面3**：確保使用外勞或住在機構失能個案的照護品質。
- **供給面1**：持續推動吸引新進人力與業者加入長照，確保服務提供者的服務品質。
- **供給面2**：推動資訊科技協助不同專業間的溝通與經驗分享。
- **行政面1**：持續落實執行簡化申請與核銷程序。
- **行政面2**：解決中央法規未完備問題。



2018
臺中世界
花卉博覽會
TAICHUNG
WORLD
FLORA
EXPOSITION

感謝聆聽
敬請指教

