

臺中市議會第2屆第8次定期會

花博卡特約商店  
及市民相關優惠專案報告



臺中市政府經濟發展局

報告人：局長 呂曜志

中華民國 107 年 8 月 6 日



## 【目 錄】

壹、計畫緣起及目標	1
貳、花博特約商店招募行銷	2
參、知名店家及市民優惠方案	4
一、7月首波優惠開跑	4
二、星級飯店歡樂住	6
三、寓教於樂享優惠	8
四、在地農產安心選	10
五、糕餅產業永續經營	12
六、庇護商店快樂購	14
七、優惠集點抽大獎	16
肆、創新作為及成果	17
一、本市花博特約商店特色	17
二、臺中市商圈之助益	18
三、促進多元支付廣泛應用	19
伍、結語	21



## 壹、計畫緣起及目標

2018 臺中世界花卉博覽會(以下簡稱花博)園區由后里、外埔、豐原三個主要園區組成，並分別發展生態保育、精緻農業及環境營造，呼應生態(Green)、生產(Nature)及生活(People)「三生」，也就是綠色共生、自然共享及人文共好的概念。臺中花博，不是曇花一現的華麗展出，而是一趟旅程，一個成長的契機，因此，花博場館的永續利用，以及隨之推動的交通、經濟、文化、觀光等周邊建設，都將留下，為地方帶來永續發展，為臺中奠基。

花博營運期間，正是展現成果的時刻。花博是一個平臺，將臺灣花農及果農的心血、文創設計的巧思、志工的用心，甚至是臺灣最為人稱道的人情味，展示給全世界，讓世界看見臺中，更重要的是，進一步看見臺灣。

花博預計帶來超過百萬觀光人潮，藉由花博期間龐大參觀人潮及潛在消費力，「花博特約商店合作計畫」整合特約商店商品優惠促銷、通路贊助商及相關花博活動，藉此吸引民眾至特約商店消費創造觀光經濟產值，不僅可提升臺中市各大商圈商機與經濟發展。更能提升臺中特色店家國際能見度的機會，以整合媒體行銷手法，開發潛在客群，推動臺中城市觀光與整體消費。

## 貳、花博特約商店招募行銷

花博特約商店自 106 年 8 月 31 日起開始招募，於 106 年 9 月 25 日在臺灣大道市政大樓舉辦「2018 臺中世界花卉博覽會特約商店招募說明會」，立即吸引眾多商店參與，花博特約商店含各分店在內，目前已超過 2,600 家，參加對象囊括臺中商圈特色店家、零售業、飲食用品、日用百貨、飯店餐飲、連鎖速食、服飾業及日常服務業、知名連鎖茶飲品牌、臺中市太陽餅名產老店、知名觀光景點、觀光工廠等熱門商店，包含食、衣、住、行、育樂店家，都在臺中花博招募名單內，屆時只要憑花博入場憑證(含花博卡)，即可享有特約商店提供的折扣、優惠或來店禮。



圖一 特約商店招募說明會



圖二 特約商店擴大招募記者會

# 參、知名店家及市民優惠方案

## 一、7月首波優惠開跑

花博早鳥票銷售及申辦臺中花博卡的民眾，合計已超過 100 萬人，花博特約商店也超過 2,600 家(含分店)商家響應。

優惠方案自 107 年 9 月 1 日起至 108 年 4 月 30 日止提供，為提早回饋花博購票及申辦花博卡的民眾，107 年 7 月 1 日起部分特約商店知名品牌業者包含「肯德基、必勝客、薰衣草森林、心之芳庭、台中林酒店、阿官火鍋專家、北澤壽喜燒專門店、永豐棧酒店、長榮桂冠酒店、歐都納」等 500 多家(含分店)特約商店業者(表一)，已開始提供優惠給予已購票及持有花博卡之民眾，只要出示臺中花博相關購票憑證，即可享有特約商店所提供的優惠折扣，如花博獨享來店禮九折優惠，入園免門票、花博獨享優惠套餐、花博住房優惠專案等。



圖三 肯德基及必勝客優惠圖示

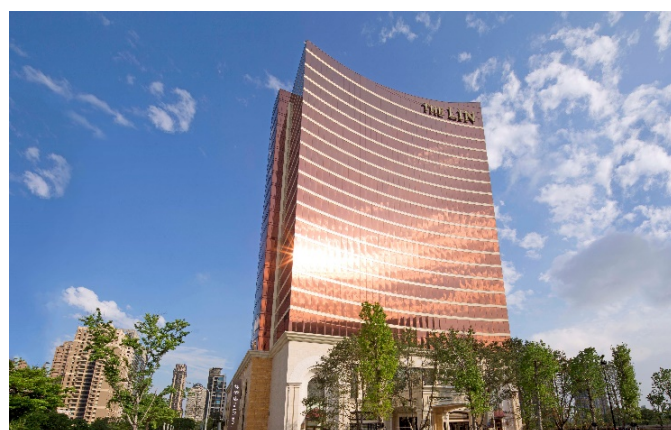


表一 107 年 7 月 1 日首波優惠特約商店優惠

特約商店	優惠內容
肯德基	憑花博憑證+優惠資訊圖示，享花博優惠套餐、賞花雙人套餐優惠價
必勝客	憑花博憑證+優惠資訊圖示，享花博優惠套餐、賞花雙人套餐優惠價
北澤壽喜燒專門店	兩人以上享九折優惠
阿官火鍋專家	消費滿 800 送功夫魚麵一份(不得與其他優惠同時使用)
薰衣草森林	免費入園優惠
心之芳庭	免費入園優惠
歐都納戶外休閒用品	歐都納自有品牌滿兩千即享 88 折優惠
長榮桂冠酒店 (臺中)	『花博票妙用無窮』住房專案 『花現台中，漫遊花博』住房專案
永豐棧酒店	餐飲 9 折，住房升等優惠
台中林酒店	花博住房專案及花博套餐

## 二、 星級飯店歡樂住

市府為了體恤遊客，並解決住的問題。招募了全臺 129 家(含分店)飯店聯合推出住房優惠，其中 28 家為星級旅館，特約飯店還推出最低 3 折起的住宿超值優惠(表二)，及有各式花博專案，像是免費贈送當地名產香菇特色小吃、竹炭小禮、沐浴旅行組、提供十張背包房免費住宿券作為抽獎活動獎品等等，這些專屬優惠皆專屬花博門票憑證(含花博卡)持有人才能享有。



圖四 旅宿業照片

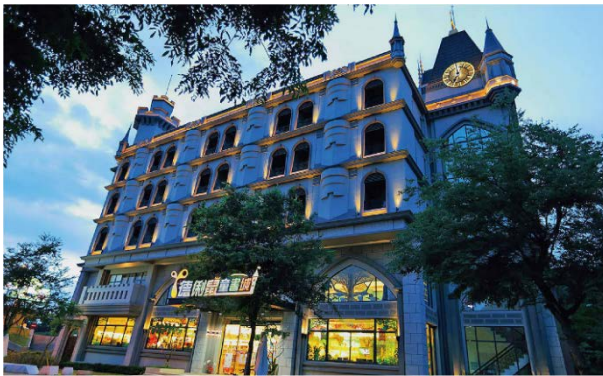
表二 特約旅宿業優惠

特約商店	優惠內容 (107.09.01 至 108.04.30 止， 部分店家於 7 月提供優惠除外)
日月千禧酒店	住房 3 折起、餐飲 88 折 (詳優惠內容及活動辦法依飯店官網公告為準)
文華道會館	平日住宿 39 折，另加原價 10%服務費 (週六、農曆春節期間、連續假日及前夕、國定 假日均不適用)
星享道酒店	平日住宿 39 折，另加原價 10%服務費 (週六、農曆春節期間、連續假日及前夕、國定 假日均不適用)
五都大飯店	平日住宿 48 折，餐飲 88 折起
裕元花園酒店	平日住房享原價 5 折優惠，平日用餐享 9 折優惠 *需加原價 10%服務費 *酒水/包廂/桌菜不適用 *假日定義依酒店公告為主
台中林酒店	花博住房專案及花博套餐
臺中金典酒店	住房 5 折，住宿： (1) 附贈自助式早餐 1-2 客，每日限量 5 間；每 人每日限訂一間。 (2) 假日每間須加價 800 元。 (連續假期及特定節日不適用，以飯店公告 為主)
谷野民宿	1. 住宿平日享定價 65 折，假日享 8 折優惠。 2. 泡湯平日享定價 6 折，假日享 7 折優惠。 (以上優惠方案農曆春節期間不適用)

### 三、寓教於樂享優惠

本次花博的吉祥物《石虎家族》具有生態保育意涵，可愛動人外觀及活潑鮮明的個性更吸引小朋友的目光，不少家長準備於花博期間攜家帶眷前往參觀，親眼目睹石虎家族的可愛魅力！為了這些親子族群，花博特約商店裡面也有許多適合親子一同遊玩、消費的優質好店。

許多親子幼兒相關產業的業者一同支持花博，加入特約商店的行列，位在臺中市北屯區的《丫德俐鼠童書城》，店內結合藝文空間、人文藝術、親子手作、劇場表演多元學習活動，提供花博獨享來店禮「丫德俐鼠鑰匙圈」及「風車產品全面九折」優惠；主打戲劇結合「互動」與「遊戲」的歡樂的《Fantasy Kids 玩劇島》，則提供「入島優惠價格」、「教育課程體驗價」、以及「著色明信片組」等花博專屬優惠；臺中市大里區經營超過四十年以上的《林利童車有限公司-臺中門市部》，則提供花博獨享贈品，購車即贈價值兩百元以上的精美贈品給予參觀臺中花博的親子家庭(表三)。



圖五 親子友善類型特約商店照片

表三 親子友善類型特約商店優惠

特約商店	優惠內容 (107.09.01 至 108.04.30 止， 部分店家於 7 月提供優惠除外)
丫德俐鼠童書城	花博獨享來店禮「丫德俐鼠鑰匙圈」及「風車產品全面九折」優惠
Fantasy Kids 玩劇島	持花博憑證，來店消費即可兌換玩劇島著色明信片組，每日限量 30 份，數量有限，兌完為止。
林利童車有限公司 -臺中門市部	購車即贈價值兩百元以上的精美贈品

#### 四、 在地農產安心選

臺中花博屬於農業類型的大型節慶活動，為支持臺灣友善農業永續發展，期望消費行動支持各地好農夫，本次特約商店中，也募集了「臺中市烏日區農會、臺中市后里區農會、臺中市沙鹿區農會、臺中市新社區農會、臺中市霧峰區農會酒莊購物中心、臺中市外埔區農會、臺中市梧棲區農會、臺中市大里區農會、臺中市臺中地區農會、臺中市大雅區農會、臺中市神岡區農會、臺中市大甲區農會、臺中市清水區農會、臺中市潭子區農會、彰化縣花壇鄉農會農民購物中心…」20多家各地農會參與；在農友悉心栽培，農會嚴格品管，由各農會提供之農特產品、伴手禮名產品等花博優惠方案(表四)，使花博消費者買得開心，吃得安心。



圖六 農會產品、店面照

表四 臺中市各農會優惠方案

農會名稱	優惠內容 (107.09.01 至 108.04.30 止， 部分店家於 7 月提供優惠除外)
臺中市臺中地區農會	五種禮盒 95 折：頭等倉伴手米禮盒、頭等倉寶島雙星伴手禮盒、頭等倉台灣恩情伴手禮盒、金禾米禮盒、幸福穗稻
臺中市后里區農會	1KG 真空包裝米，享 8 折優惠
臺中市大安區農會	青蔥脆餅優惠價 240 元
臺中市沙鹿區農會	農會自有產品 9 折優惠
臺中市霧峰區農會	酒莊酒品 95 折
臺中市龍井區農會	龍農自有產品 95 折
臺中市梧棲區農會	紫山藥糙米麩、黃金糙米麩 8 折、豆承面膜買一送一、5DoDoBean 手燒煎餅(12 入)\$270
臺中市大里區農會	蜂蜜醋(酵素)、貴妃醋(酵素)均原價 85 折販售
臺中市和平區農會	梨山高山秋茶優惠價每斤 2,000 元
臺中市農會	消費滿千元享九折優惠或免宅配
臺中市石岡區農會	柑桔洗潔系列商品 9 折
臺中市大雅區農會	紅薏仁粉優惠價 190 元
臺中市大甲區農會	紫香芋片優惠價 100 元
臺中市 23 農會，已 22 農會加入，太平農會尚在整理資料中。	

## 五、糕餅產業永續經營

糕餅作為民眾生活不可或缺的一環，使糕餅業跨越了幾個世代源遠長存。而在大臺中，糕餅業興盛與技術跨進之令人驚艷，有別於其他地區。市府為持續提升本市整體糕餅產業之海內外國際知名度，穩紮「臺中餅第一」之地位，結合花博，於豐原葫蘆墩公園辦理花饗館展覽館，塑造一個永續經營的糕餅產業經濟發展區域，帶動臺中產業發展及營造水岸花都的休閒環境，達成兼顧生活、生產、生態的「三生」目標。

各糕餅業者亦積極加入特約商店，提供糕餅類產品 85 折、9 折、花博禮盒 8 入特價 220 元等不同優惠(表五)，糕餅伴手禮更是連結文化藝術產業，使伴手禮更具故事性與文創性，期望將臺中市的好禮行銷到各地，以發展在地的糕餅市場經濟。



圖七 糕餅產業產品、門市照



表五 糕餅產業優惠方案

特約商店	優惠內容 (107.09.01 至 108.04.30 止， 部分店家於 7 月提供優惠除外)
小林煎餅	消費滿 399 元即享 95 折優惠 (特價品及滿額折扣除外)
九個太陽	85 折(特價品除外)
太陽堂老店食品有限公司	花博禮盒 8 入特價 220 元
新太陽堂餅店	全店 9 折
多喜田	全店自製品 9 折優惠 (非自製品、特價品、餐會及餐盒不 包含在優惠內容)
一福堂老店	糕餅類產品 9 折
向陽房專業烘焙	麵包 95 折、蛋糕 9 折
阿聰師的糕餅主意	9 折(特價品除外)
陳允寶泉	花好月圓禮盒 8 折

## 六、庇護商店快樂購

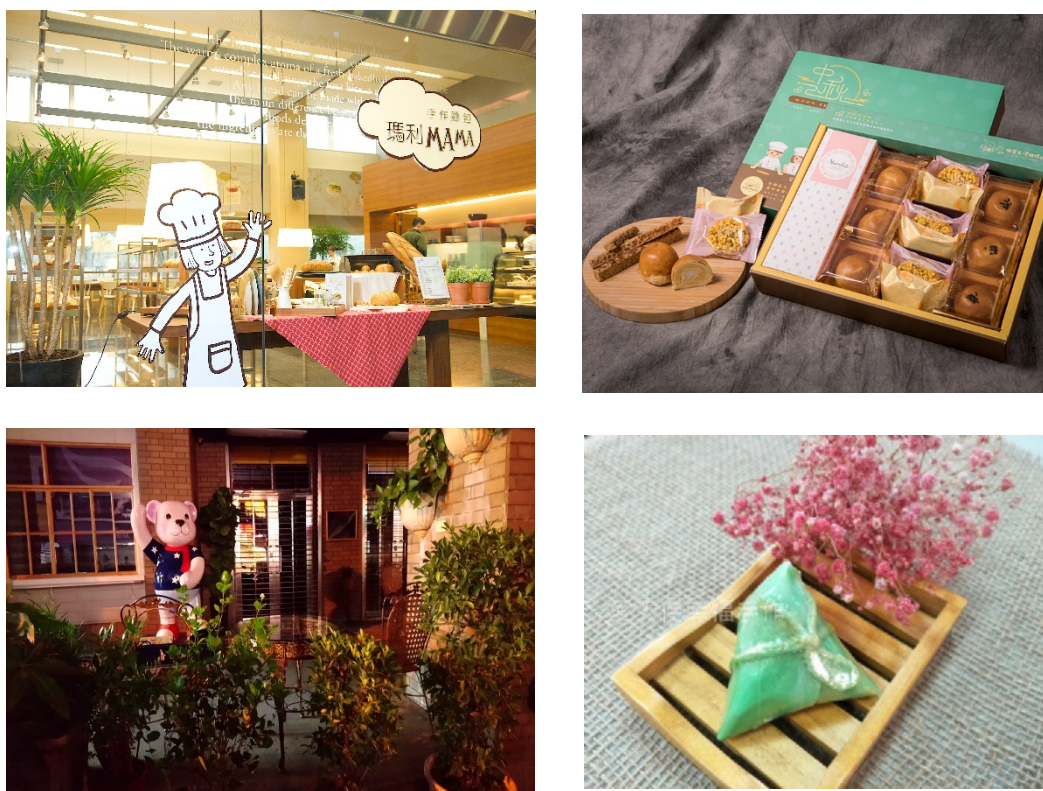
市府照顧弱勢團體方面向來不遺餘力，在募集特約商店的同時亦希望能幫忙身心障礙者，號召庇護商店共同參與花博盛會，期待能陪伴身心障礙者共同築夢。

「沙發后花園」一個為心智障礙者訓練而設立地方。一張舒適的「沙發」彷彿就與「休閒」劃上了等號，希望能給民眾如同沙發的柔軟、舒適悠閒感，給人能全然的放鬆。

「愛的小舖」為立達啟能訓練中心附設之實習商店，除了提供溫馨的場地、美味的餐點，更是心智障礙者(慢兔兔)實現夢想的地方(擔當一日店長)。

「微笑天使手作烘培坊」、「瑪利 MAMA·手作麵包」賦予庇護商店快樂付出、活力工作。打造清爽舒適、乾淨明亮的店面環境，提供低油、低糖，健康無負擔、優質之烘焙產品及營養均衡卻不失美味的輕食料理。(表六)。

經過專業訓練，慢飛的天使一樣能為大家提供好服務。希望透過熱忱的服務，讓大家更了解心智障礙者，同時能伸出大家愛的雙手，帶著他們慢慢走。市府輔以不同的庇護措施，搭配合適的行銷通路，期望能讓天使孩子獨立自主，達到永續經營的最終目標。



圖八 庇護商店產品、門市照

表六 庇護商店優惠內容

特約商店	優惠內容 (107.09.01 至 108.04.30 止， 部分店家於 7 月提供優惠除外)
微笑天使手作烘培坊	95 折 (餐盒、酒會/茶會、節慶性商品、 禮盒、特價品不再特價)
瑪利 MAMA · 手作麵包	手工盒裝餅乾 9 折 (餅乾禮盒除外)
沙發后花園	彩繪 DIY 95 折優惠，消費即可以 兌換多肉植物小盆栽，數量有限， 兌完為止。
愛的小舖	滿千 95 折

## 七、優惠集點抽大獎

臺灣市場是從 2004 年開始利用「點數」優惠來吸引消費者的目光，商店業者加入特約商店希望提高曝光度及來客量，消費者則是有更多的選擇以及更多優惠。為在短時間內刺激消費者的購物次數，並且引導花博園區觀光人潮到臺中商圈及 2,600 多家(含分店)花博特約商店消費，提高民眾到臺中商圈遊逛誘因及至特約商店消費次數與回流率，規劃花博特約商店「集點活動」，提供最大獎品汽車與相當豐富的獎品供民眾抽獎。

自 107 年 11 月 1 日起至 108 年 4 月 30 日止，辦理消費集點活動，讓民眾能夠親臨花博特約商店，選購臺中特色店家優質在地商品，享受特約商店優惠，同時能夠參加抽獎活動，讓民眾可以擁有一次購物，多重優惠以及中獎機會，提升消費者再次上門購買特約商店產品之意願。

在集點活動行銷中，特約商店推出的各種優惠及折扣活動，會直接讓民眾覺得有省到錢的感覺，也間接地讓民眾產生購買的意願，同時增加每月抽出的獎項，民眾為了集點抽獎，將會於活動期間不斷至臺中商圈及花博特約商店消費，進而提高特約商店的營業額，形成花博特約商店消費買氣。

## 肆、創新作為及成果

### 一、本市花博特約商店特色(VS 臺北花博特約商店)

花博將於今年 11 月 3 日至明年 4 月 24 日正式營運期間，只要出示花博卡或花博門票相關憑證在特約商店消費，即可享有多元優惠，目前參與的店家涵蓋食、衣、住、行、育樂等面向。

餐飲業包括王品牛排、85°C、麥當勞、必勝客、肯德基、Mr. 38、茶湯會、石二鍋、西堤、品田牧場、原燒、陶板屋、赤鬼炙燒牛排、風尚人文咖啡館等店家均響應。糕餅業則有阿聰師的糕餅主意、九個太陽、一福堂老店、小林煎餅、多喜田、裕珍馨等店家都祭出優惠；服飾、家庭百貨、住宿等方面，則有 EASY SHOP、特力屋、永豐棧酒店等店家響應；行方面，則有越捷航空、洋基自行車出租行；育樂方面，包括廣三 SOGO 百貨、心之芳庭、薰衣草森林等也都推出相關優惠。

本市招募之特約商店不但含蓋本地特色產業，有薩克斯風、糕餅名店商店外，更加網羅全省連鎖體系集團麥當勞、必勝客、肯德基等特約商店加入，在促進在地方特色文化與產業的發展時，同時照顧到持有花博門票相關憑證之民眾消費權利。

本市總共募集 2,600 家(含分店)以上特約商店，範圍擴及全省，遠遠超過臺北花博舉辦期間只有美食、伴手禮、民生消費、休閒娛樂、服飾精品等五大類的 500 家(且多為臺北市店家)，提供遊客及市民更多優惠選擇。

## 二、臺中市商圈之助益

臺中在地商圈組織主動積極配合，鼓勵商圈特色店家踴躍參與，商家自主提出參與花博特約商店優惠內容(表七)。此外，為商圈加入永續經營的想法，藉由花博卡同時也是悠遊卡的功能，未來在花博結束後，也能做為各商家的支付工具。更進一步，藉由花博特約商店優惠，讓商圈之花博特約商店思考，如何結合臺中花博及在地商業資源特色作為主題，套裝旅遊推廣，以創造並建立消費者品牌忠誠度，順便帶動臺中在地相關傳統產業。

表七 臺中市商圈參與花博之知名店家

臺中市商圈	知名店家
大隆路商圈 自由路商圈 精明一街商圈 新社商圈 美術園道商圈 一中商圈 東勢商圈 大坑商圈 等 24 商圈	Sanrio 大隆直營店(HELLO KITTY 專賣店)、多彩多藝家飾店、TAPATAPA 西班牙餐廳、海斯精品服飾、秘密花園生活精品館、高堤兒皮件、太陽堂老店食品有限公司、名帥大飯店、意文大飯店、新太陽堂餅店、鋤燒鍋物料理、雙美行旅、JADE (傑得)、薰衣草森林、新社莊園、沐心泉休閒農場、新月梧桐、奇峰茶葉、正一法擇日館、臺中日光溫泉度假酒店、紙箱王…

### 三、促進多元支付廣泛應用

根據聯合國貿易和發展會議指出，行動支付將會於 2019 年超越信用卡支付，且成為最受歡迎的電子商務支付方式。2014 年，所有電子商務支付方式中，信用卡與簽帳金融卡占 51%；然而，隨著其他電子錢包與行動支付的發展，信用卡與簽帳金融卡的市場份額預計於 2019 遞減至 46%。

數位支付在已發展國家主要由信用卡與簽帳金融卡主導，次要為電子錢包，然而，在發展中國家，信用卡為較不受歡迎的支付方式，隨著時間的推進，線上與行動支付的人數有日趨增長；在埃及，大約有 90%的電子商務交易為貨到付款，未開發國家則為仰賴現金交易。

市府積極推動花博特約商店之多元支付，以因應行動支付時代來臨，方便消費者無現金消費；與多元支付及智慧應用服務業者（悠遊卡股份有限公司及 LINE Pay、icarry、Sonet 等業者）合作，並預計於 107 年 8 月中旬前，召開 5 場合作說明會。於 107 年 7 月 24 日已召開 3 場，悠遊卡股份有限公司、LINE Pay、Sonet 均推出花博特約商店專案，給參加特約商店之業者專屬簽約優惠，在前三場說明會，總共 424 家參加業者，已有超過 173 家特約商店業者表示有興趣，正在洽詢中，總數超過四成以上，可見說明會成效顯著。



圖九 特約商店合作計畫說明會



## 伍、結語

臺中花博為全國重大花卉盛會，需要全民的支持及各方的投入，花博特約商店更是積極配合並提供各項優惠；連同即將到來的 2020 世界蘭花展，市府將持續整合通路贊助商及特約商店商品優惠促銷，以吸引民眾消費創造觀光經濟產值，提升臺中市商機與臺中特色店家國際能見度的機會，推動臺中城市觀光與經濟發展。