

# 大甲區務簡報

簡報人：大甲區區長 顏金源  
簡報日：108年3月19日



歡迎蒞臨  
大甲區公所  
2018年10月25日  
星期四  
12:35:12

入口



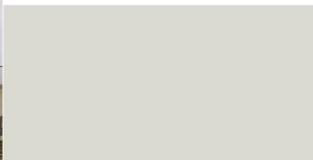
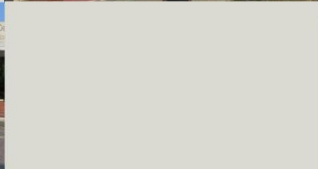
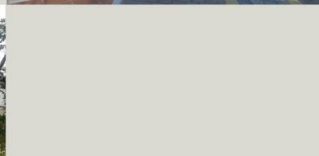
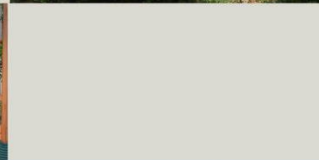
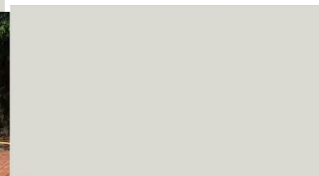
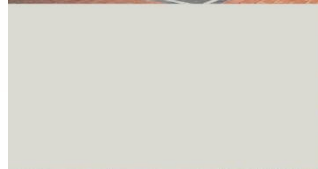
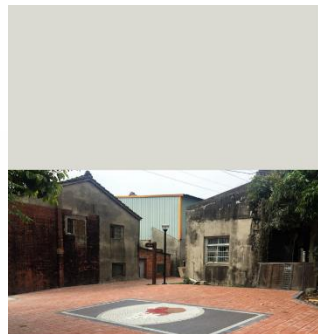
大甲區簡介

觀光旅遊景點

農特產品

區里建設需求與未來展望

結語







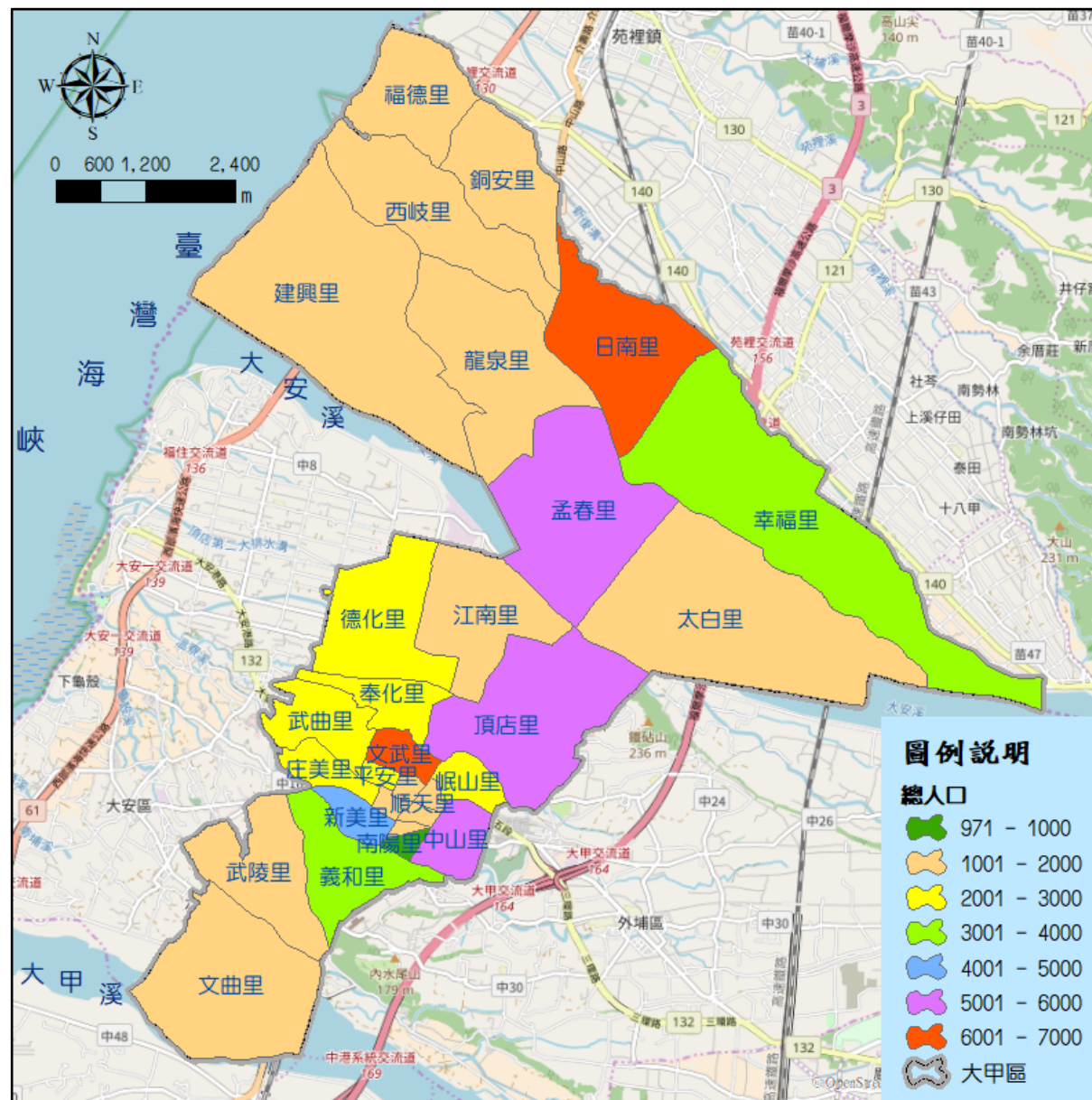
# 大甲區簡介



●面積(位置)：全區面積58.52平方公里。

●人口數：77,582人(至108年2月底)

●行政區：29里，計23,366戶。

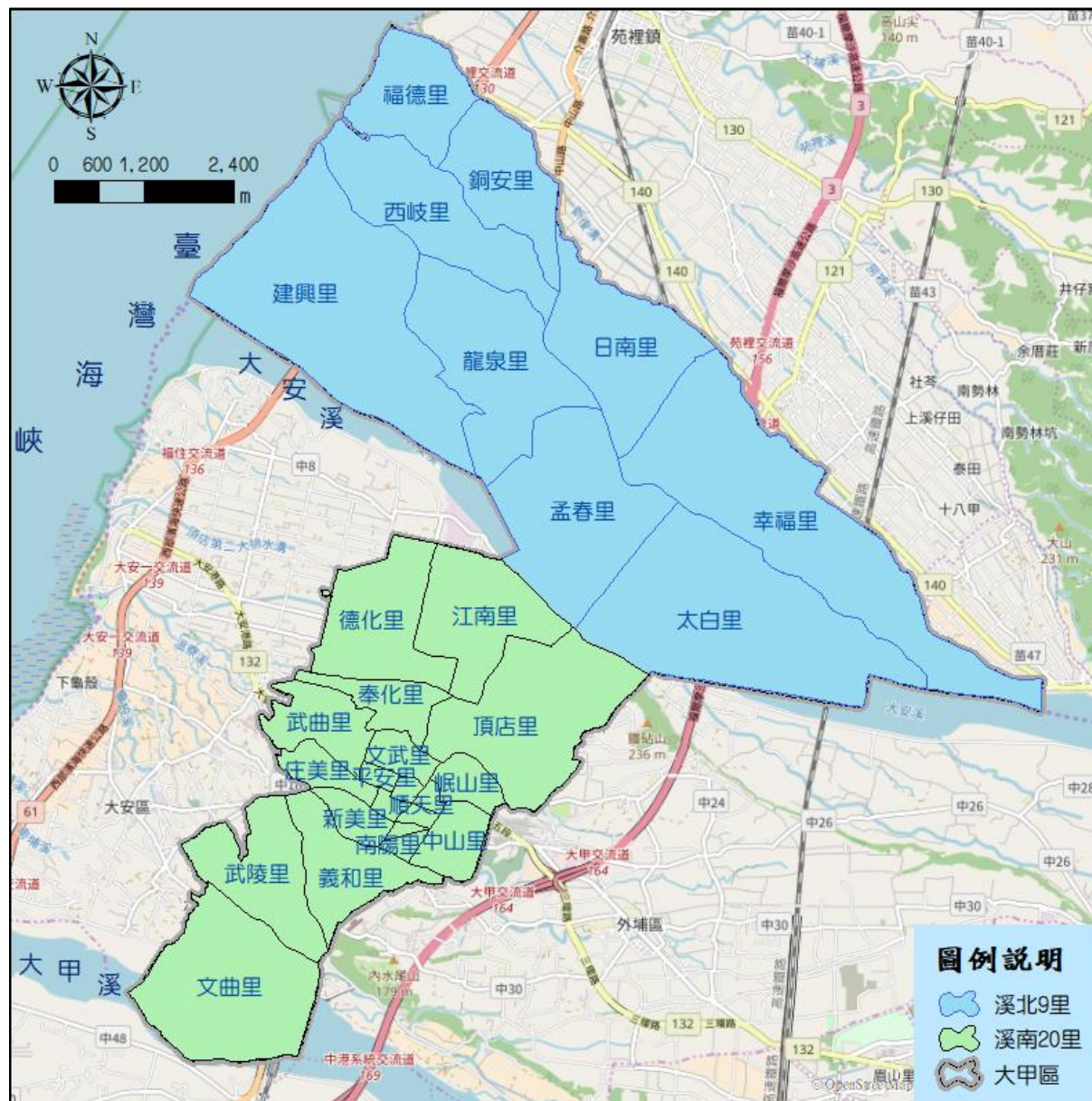






●大甲區位於臺中市西北隅，其行政區域大致呈丁字型，主要可分為大安溪以北之『**溪北地區**』與大安溪以南之『**溪南地區**』（或概稱日南、大甲）

。溪北地區為臺中市唯一在大安溪以北的行政區。**溪南地區**為本區政經中心，不僅為本區主要人口活動區域，亦是相鄰之大安區、外埔區等鄰近地區之生活中心。







## □ 國道 3

溪北地區－苑裡交流道。

溪南地區－大甲交流道。

## □ 鐵路

溪北地區－日南火車站。

溪南地區－大甲火車站。

## □ 省道

1 — 縱貫本區南北向並連結溪南地區與大甲溪北地區之主要道路。

61 — 縱貫本區西北角，途經銅安里、福德里、西岐里、建興里。

## □ 縣市道

121 — 溪北地區重要道路。

132 — 溪南地區重要道路。







# 大甲著名的...觀光旅遊

6/25



臺中媽祖國際觀光文化節-大甲鎮瀾宮



臺灣小百岳 - 大甲鐵砧山



林氏貞孝坊



文昌祠



日南車站



松柏漁港





鐵砧山位於臺中市大甲區東北方，總面積有五十多甲，標高雖只有**236**公尺，卻是台灣西部最靠近海邊且最高的山，清朝治理時期即以「鐵砧晚霞」名列台灣十二景之一。鐵砧山大都是保安林地，近年來逐漸開發出來的名勝、美景有劍井、忠烈祠、軍人公墓、延平郡王像、中正公園、雕塑公園及永信運動公園等區。



鐵砧山劍井





日南車站地點在大安溪北岸，已有**96**年的歷史(於**1922年10月11日**啟用)，為國內少數幾個古蹟車站的代表之一。車站至今仍保存得相當完整，為海線標準形的木造站房，日南車站最大的特色，是設在側邊高處，狀似牛眼的「牛眼窗」，從月台觀看，便可以見到醒目的牛眼窗穩穩的鑲在高處，吸引許多火車迷到此造訪。



日南車站



位於大甲轄區海岸北端，漁撈活動僅次於梧棲漁港，由於海水漲退潮離岸邊距離長，沙岸平緩地形優越，近年來成為衝浪客心目中秘境，沿岸周邊架設風力發電風車及海堤上自行車道建置銜接至雙寮海堤南端大安溪出海口，全長約3.5公里自行車道。







鎮瀾宮為台灣媽祖信仰的重要廟宇，每年大甲媽遶境活動更為台灣宗教盛事，進香隊伍多以徒步方式參與，全程歷時9天8夜，匯集百萬人以上不約而同前來參與，與麥加朝聖、恆河洗禮一同被「發現頻道Discovery」認定為世界三大宗教慶典活動，民國98年聯合國科教文組織登錄為〈人類非物質文化遺產〉。



大甲鎮瀾宮



於民國74年公告為三級古蹟(目前為市定古蹟)。原為地方官民義捐創立之義塾，建於大甲城西門的舊大甲街西側，亦稱「大甲孔子廟」。二進二廊三開間面寬左右帶有護龍的合院式傳統建築，目前進行古蹟修護中預定於108年7月底完工。



文昌祠





大甲「林氏貞孝坊」為台灣中部地區唯一的貞孝牌坊(目前為市定古蹟)其格局為四柱三開間三樓的牌坊形式，是台灣典型得石坊建築。雕飾吉祥八仙、麒麟、軟團夔龍、花鳥、鰲魚、鳳鳥、人物等雕工優雅美觀。



林氏貞孝坊



- ❑ 爌窯聖地-休閒觀光農場(匠師的故鄉-休閒農業區位於本區建興里、西岐里、福德里)。
- ❑ 湧泉景點-太白湧泉、幸福湧泉。
- ❑ 歷史建築-舊大安溪橋。







# 農特產品



大甲地區因大甲、大安兩溪貫穿而過水源充足是水稻種植理想環境，本區所產稻米歷年來獲獎無數，目前本區農會大力推廣原鄉味良質米、禾樂幸福友善栽培米均經過國家**CAS**認證，深受消費者好評。







目前產量為全台之冠，品質優於其他產區，屬肉質較為細膩黏滑粉質高(澱粉含量高)，肉色顯白，檳榔纖維絲也較細且淡，口感綿密鬆軟，入口即化，芋頭香氣明顯且濃郁，「芋頭酥」、「芋頭冰」等相關產品遠近馳名。





走入大甲溪北岸文曲里東安路，  
一路盡是蔥香，全盛時期達40餘  
公頃並曾外銷香港地區，目前農  
會積極推廣成為粉蔥專業區，全  
年四季可生產，質量好價格便宜  
具有競爭力。







大甲餅藝產業因媽祖神威顯赫、信徒口碑加上旺盛旅遊，製餅業者將傳統結合現代養生保健概念，創造出奶油酥餅、芋頭酥等國宴點品。在地人買來送禮，遊客買當伴手禮，奠定大甲是奶油酥餅故鄉的招牌名號。





日治初期大甲地區婦女用大甲藺草編織帽子，打開大甲帽的世界商標。光復初期更奠定大甲輕工業的經濟基礎，現今大甲帽蓆技藝在諸多里長、社區編織老師的推廣下日益蓬勃發展。







# 建設需求與未來展望



本計畫基地位於臺中市大甲區文昌祠旁，原為文昌國小的老師宿舍，因發生過火災，燒毀多棟建築；104年11月向中央爭取經費，將部分基地打造成兼具休閒、遊憩、展演等多元之優質綠色活動場地。目前希望延續一期工程效益，將剩餘空地(面積約220平方公尺)進行綠化。爰此，懇請市府協助補助相關工程款(約400萬)。



基地位置



整體規劃





中正紀念館現況：

本館係由何永先生捐贈，於民國70年啟用至今，是甲安埔地區唯一文化藝術展演場所，每年舉辦50幾場藝文(表演)活動。目前因館舍老舊牆壁滲水、消防管線及電線已不符法規規定且建物耐震能力不足，已危及公共使用安全問題，急需整修。

整修計畫：

108年度已向文化部提案申請「地方文化館升級計畫」，預計爭取補助經費約7,200餘萬元，分二期申請(108年度3,816萬餘元、109年度3,323萬餘元)。

未來懇請市府編列配合款：

本案如文化部核給經費，市府需配合編列4成配合款(約計2,880萬餘元)。





- 交通建設機能-國道3大甲交流道溫寮溪旁(甲后路至經國路)聯絡道路新闢工程將舒緩假日龐大車流。
- 商業機能-將臺中媽祖國際觀光文節地方特色活動與大甲區鐵砧山風景區、文昌祠、貞孝坊、休閒農場等景觀整合，由商業服務引導地方產業。
- 文化機能-田野追蹤、食農教育、古蹟尋旅等地方文化深度體驗與空間景觀風貌整合，朝向觀光產業發展。





本區為農業、工業及商業三種類別均衡發展區域，並於101年獲選交通部觀光局十大觀光小鎮，大甲鎮瀾宮107年遊客人數達90萬人次以上，觀光潛能十足，未來在市府團隊領導與支持下，本所工作團隊將持續強化大甲區區域各項建設，藉由大甲之觀光能量，引領臺中市海線觀光升級，加值臺中市觀光發展動能。

大

甲

車

站



簡報完畢  
謝謝聆聽