



臺中文化城中城 歷史空間再造 計畫

臺中市政府文化局

108.7.16

市政會議專題報告

簡報目錄

- 壹、文化部再造歷史現場專案計畫說明
- 貳、臺中文化城中城歷史空間再造計畫
- 參、未來願景
- 肆、配合臺中州廳修復機關搬遷進度說明
- 伍、工程期間注意事項



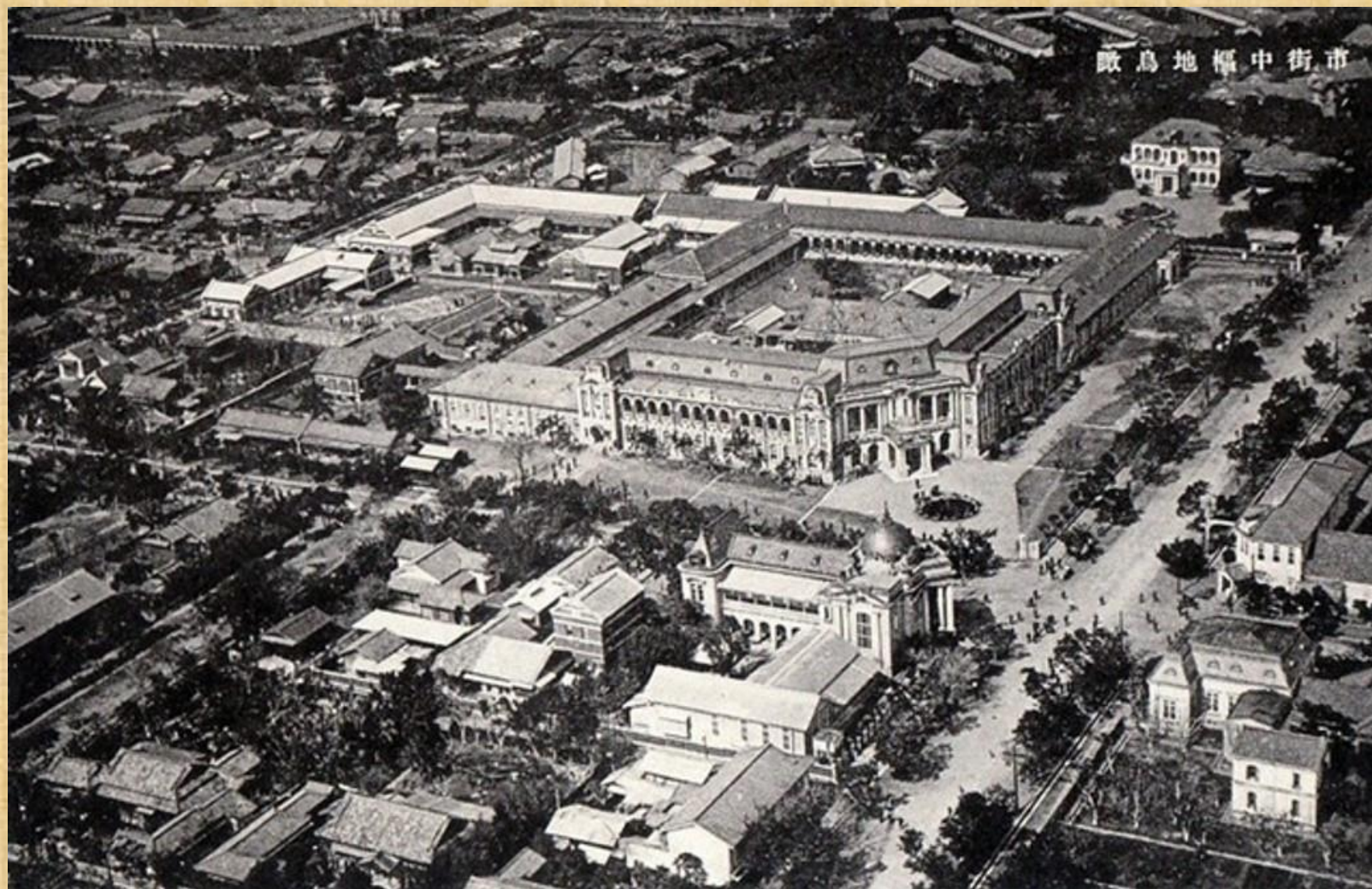
壹、前瞻基礎建設/
(文化部)
文化生活圈建設計畫/
再造歷史現場專案計畫

文化部「再造歷史現場」專案計畫說明

連結與再現
土地與人民的歷史記憶

打破單點、單棟、個案式
的文化資產保存

與當代生活結合，
帶動城市治理整體政策





貳、

臺中文化城中城
歷史空間再造計畫

計畫 概述

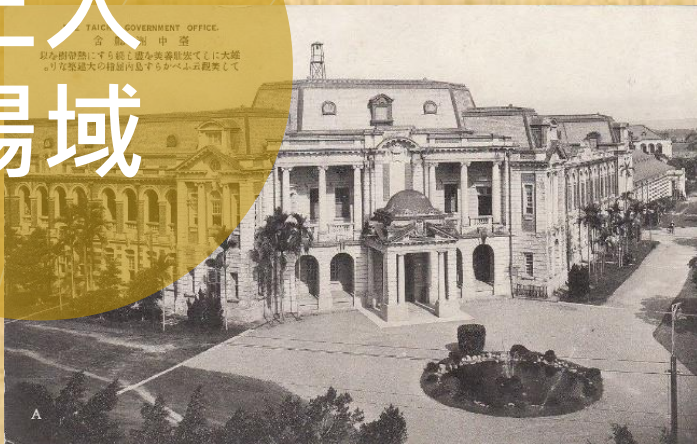
- ✓ 計畫總經費：新臺幣10億5,033萬元
補助金額：新臺幣 5億8,699萬8,000元 (55.88%)
- ✓ 子計畫一：臺中州廳及周邊建物歷史場域再造計畫（文化局執行）
- ✓ 子計畫二：歷史建築臺中刑務所官舍群暨週邊舊建築與環境景觀歷史場域再造計畫（文化局執行）
- ✓ 子計畫三：綠空鐵道軸線計畫（都發局執行）

計畫 目標

- ✓ **以文化資產做為城市發展主體：**
藉由歷史空間的活化再生，連結在地生活的記憶認同，透過歷史場域的活化展現城市特色，並成為城市的象徵代表。
- ✓ **以臺中市建城百年的舊城區為範圍：**
結合臺中州廳（市定古蹟臺中州廳、其附屬建築群、歷史建築大屯郡役所）、刑務所（臺中刑務所官舍群、市定古蹟典獄官舍、浴場）與綠空計畫，三大計畫構建而成的未來城區，打造古往今來的歷史現場想像。
- ✓ **州廳作為城市文化的核心基地：**
串聯周邊場域，將舊城內行政治理氛圍改變以文化治理，熱絡民眾自主參與及親近，成為本市最具國際知名度之文化地景。

三大場域

TAIPEI GOVERNMENT OFFICE
 台北市政府
 以當時熱心之建築師及建築師事務所之大體
 予以建築之結果向島下之市民公認美觀



日治時期台中州廳

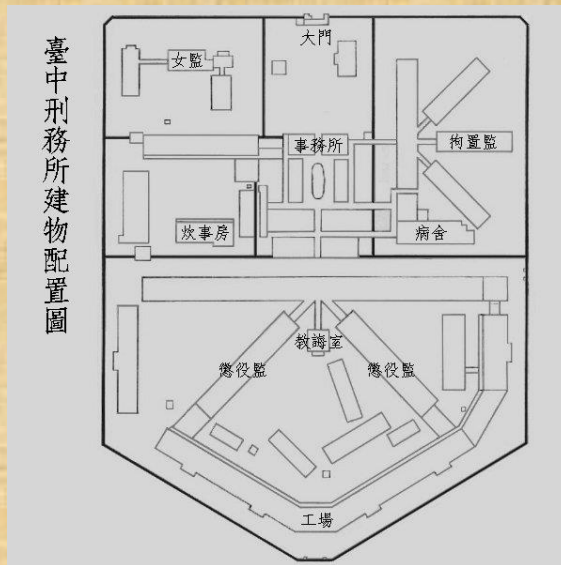


日治時期大屯郡役所及大屯水利組合事務所

城市的公共空間



刑務所周邊宿舍



日治時期台中刑務所平面圖

常民生活的氛圍



日治時期民生路鐵路陸橋



今台中路鐵橋

科技交通的地景

跨局處 計畫 整合

臺中市柳川汙染整治及環境改善工程

1. 臺中州廳、大屯郡役所、舊市議會及附屬建築群

2. 臺中刑務所官舍群
文化園區

3. 綠空鐵道軸線計畫



子計畫

臺中州廳及周邊建物歷史場域再造計畫

目標：大型展演場館、文資保存與活化基地

1. 期程：105.6-111.12.31

2. 經費：6億3,441萬元

(中央3億8,064萬6千元/地方2億5,376萬4千元)

3. 目前進度：

- 1) 臺中州廳修復工程目前已完成發包簽約(1億9,630萬元)，預計108.9 B棟部分先行開工，109.5全面動工，111年底完工。
- 2) 大屯郡役所及州廳附屬建築群修復再利用工程已完成發包簽約(2億9,400萬元)，預計108.9開工，111年底完工。
- 3) 本街廓非屬文資部分，如：舊稅捐大樓、都發本部大樓...等，後續將配合工程，評估辦理拆除或再利用相關作業。

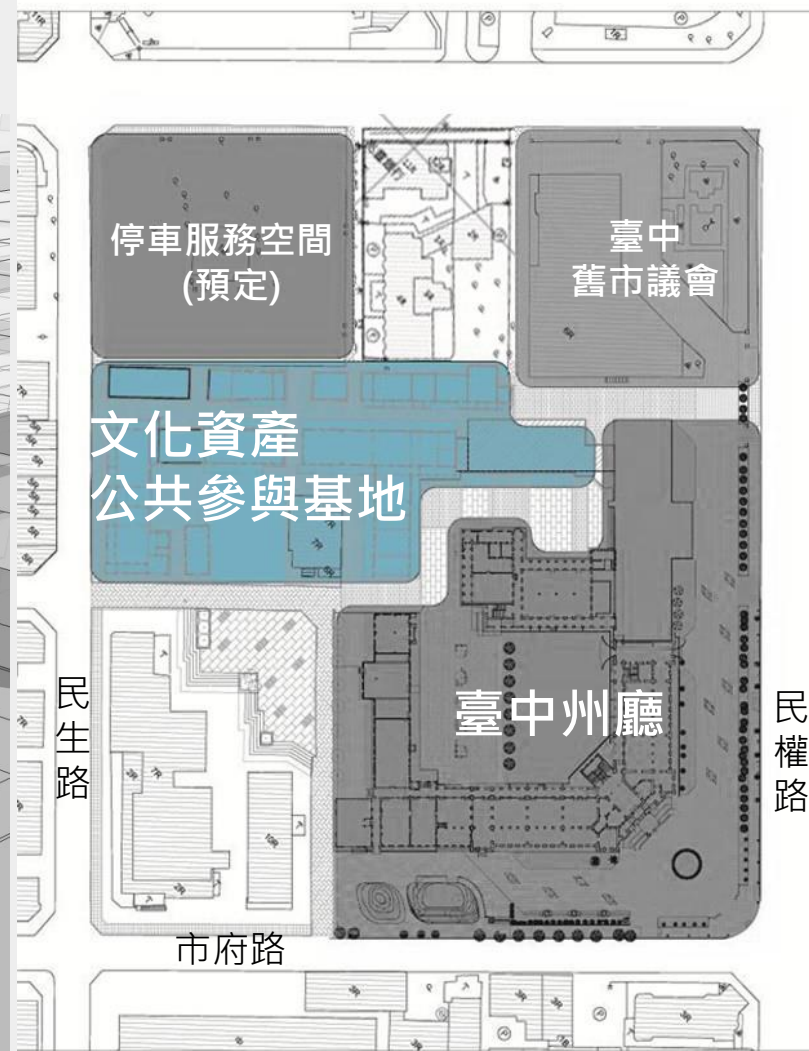
臺中州廳修復
完工後模擬圖

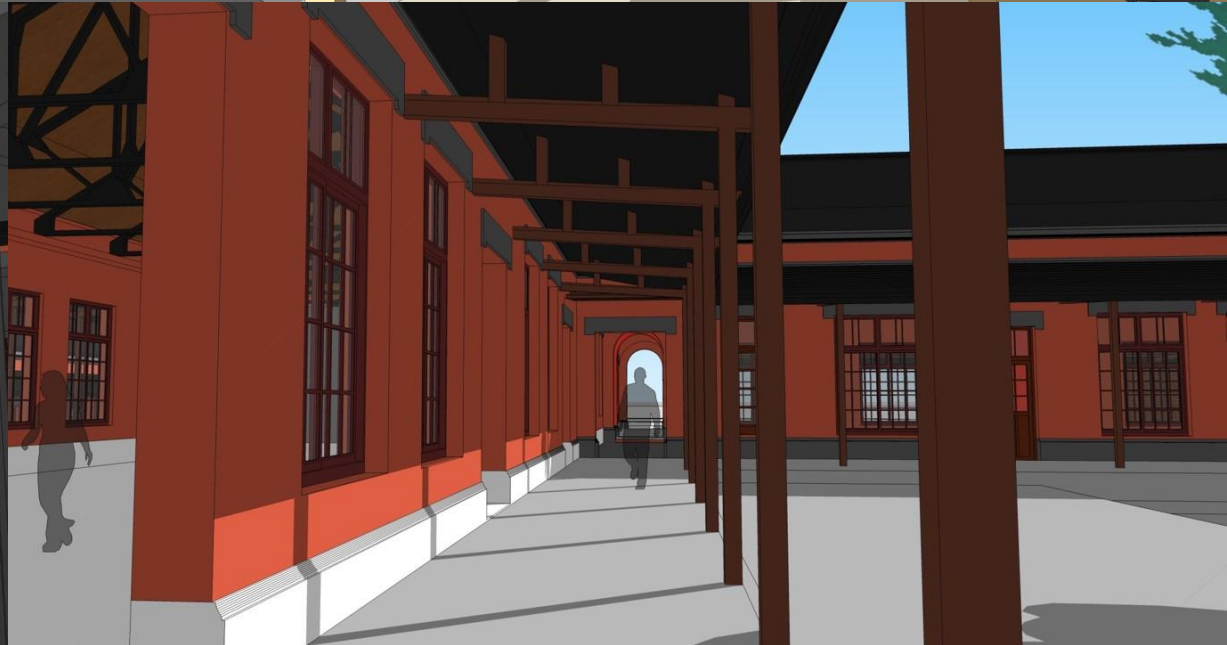




臺中州廳修復完工示意圖

大屯郡役所及
州廳附屬建築
群修復完工後
模擬圖





大屯郡役所暨州廳附屬建築群修復完工示意圖

子計畫

歷史建築臺中刑務所官舍群暨周邊舊建築與環境景觀

歷史場域再造計畫

1. 目標：重現日治時期街區的氣氛，塑造「刑務所官舍群文化園區」，成為文化創意、歷史空間發展之新亮點。

2. 期程：105.10-111.12.31

3. 經費：2億2,392萬元

(中央1億3,435萬2千元/地方8,956萬8千元)

4. 目前進度：

臺中刑務所官舍群修復工程目前已完成發包簽約(1億8,900萬元)，並於108.6.26開工，預計111年底完工。

刑務所官舍群 修復後模擬圖



- ✓ 營造歷史街區的氛圍
- ✓ 配合演武場110年委外營運到期，將整體OT委外為「刑務所官舍群文化園區」，預計將作為旅宿體驗、工藝展演、餐飲服務等設施之整合營運。





刑務所官舍群修復完工示意圖

子計畫 三

綠空鐵道軸線計畫(南段;都發局執行)

1. 目標：當地居民暨市民的休閒公園，國內外旅遊亮點。
2. 期程：106.6-108.12.31
3. 經費：1億9,200萬元(中央7200萬元/地方1億2,000萬元)

4. 目前進度：

綠空鐵道軸線計畫工程已完成發包簽約(1億8,360萬元)，已於107.1 開工，預計108年底完工。

綠空鐵道軸線計畫-全區 (以綠帶縫合鐵道前後站)

林森路

南段

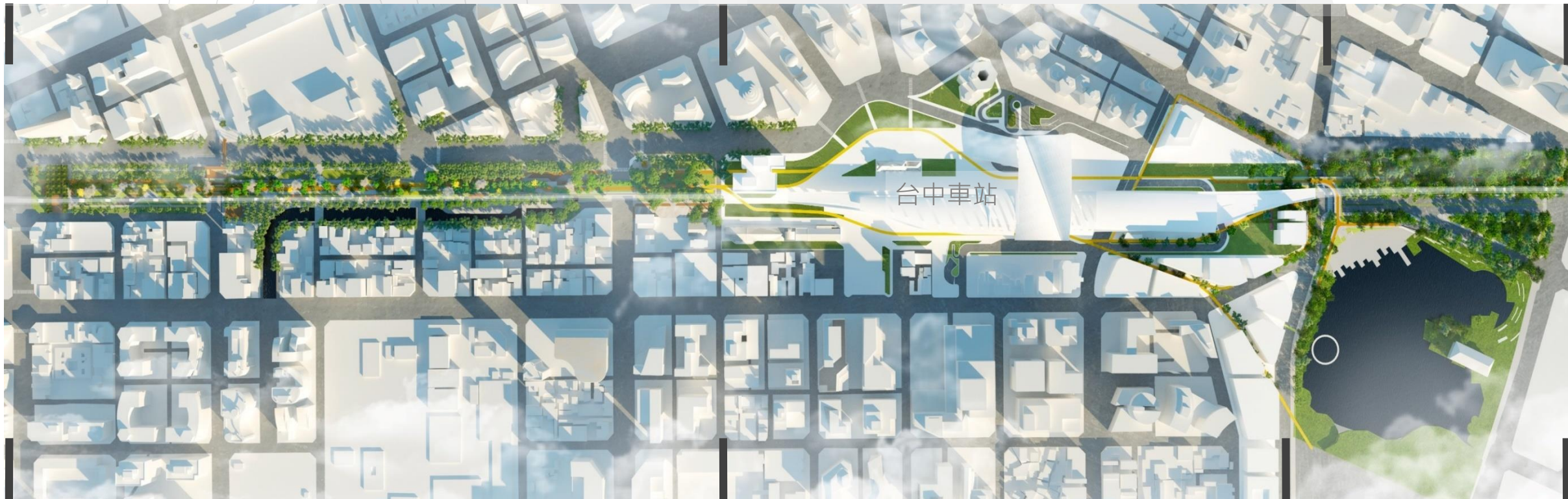
互助街

鐵道文化園區

復興路四段

北段

進德路



生態環境 環境教育 常民生活

01-南段
south section

文創產業 商業活動 鐵道文化

02-中段
the station

產業脈絡 人文歷史 生態教育

03-北段
north section

南段全景

- ✓ 在地居民暨市民的休閒公園
- ✓ 國內外旅客的旅遊亮點



- ✓ 上圖：保留部分舊有鐵軌、駁崁，打造成為空中綠帶，希望能帶動舊城新生，也能保存城市記憶。
- ✓ 下圖：施工時發現早期綠川橋梁遺構，為了保存並且展示，於是變更工程設計。



參、

未來 願景

在舊城區存舊立新，
以文化治理構築具文化魅力且宜居的城市，
形塑國際知名文化城市的願景。

- 一、歷史現場的再造，延續場域歷史的生命
- 二、吸引創新產業進駐，重振中西區商圈的繁榮
- 三、塑造文化觀光的新亮點
- 四、城中城低碳觀光網絡建置
- 五、串接臺中市城市起源，翻轉舊城區的綠色軸線
- 六、民眾參與及資產維護意識提昇
- 七、改善公共設施品質，提昇國際曝光率及滿意度



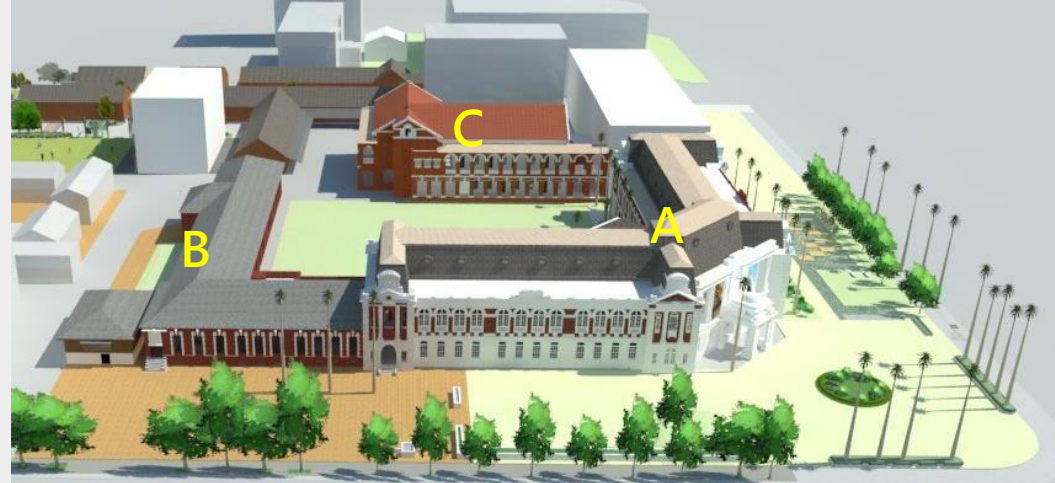
肆、

配合臺中州廳修復工程 機關搬遷進度說明

第一階段：108.8 B棟部分清空

✓ 都發局及環保局：
於108.7月底前，完成相關科室辦公位置調整作業，並公告調整訊息，以便利民眾洽公。

↓ 環境保護局
都市發展局



第二階段：109.4全棟完成清空

✓ 都發局及環保局：
預計109.4月底前，將遷移進駐至原臺中市政府警察局文心路廳舍。





伍、工程期間注意事項

- 一、因國定古蹟臺中州廳將於108年9月部分先行開工至109年4月全面開工，將有8個月影響州廳同仁辦公及民眾洽公，請都發局及環保局作好公告周知訊息。
- 二、大屯郡役所及州廳附屬建築群預定108年9月全面開工，惟都發設計大樓仍有都發局同仁辦公(預計109年4月配合施工搬遷至原臺中市政府警察局文心路廳舍)，施工期間有關工地動線暨員工停車問題等，請都發局及早因應，並請同仁留意安全及配合。



Taichung City

West District
西區

East District
東區

- 麻園頭
- 草悟道
- 孫立人將軍紀念館
- 基督長老教會
- 台中中會柳原教會
- 臺中文化城中城
- 歷史街區
- 臺中公園
- 中區街長宅第
- 舊彰化銀行
- 林之助畫室
- 臺中州廳、大屯郡役所及其附屬建築群
- 臺中州立圖書館
- 西區四維街日式招待所
- 臺灣府儒考棚
- 明治小學校
- 綠川
- 臺中車站
- 產樂故事園區 (台糖生態湖)
- 林森路75號日式宿舍
- 胡陽街日式宿舍群
- 臺中刑務所官舍群
- 綠空鐵道輪廊
- 舊酒廠
- 天外天劇場
- 瑤園
- 臺中林氏宗祠
- 臺中文化創意產業園區
- 建國市場

臺中市政府文化局

簡報結束·謝謝指教