

臺中市政府一一〇年二月份市政會議專案報告

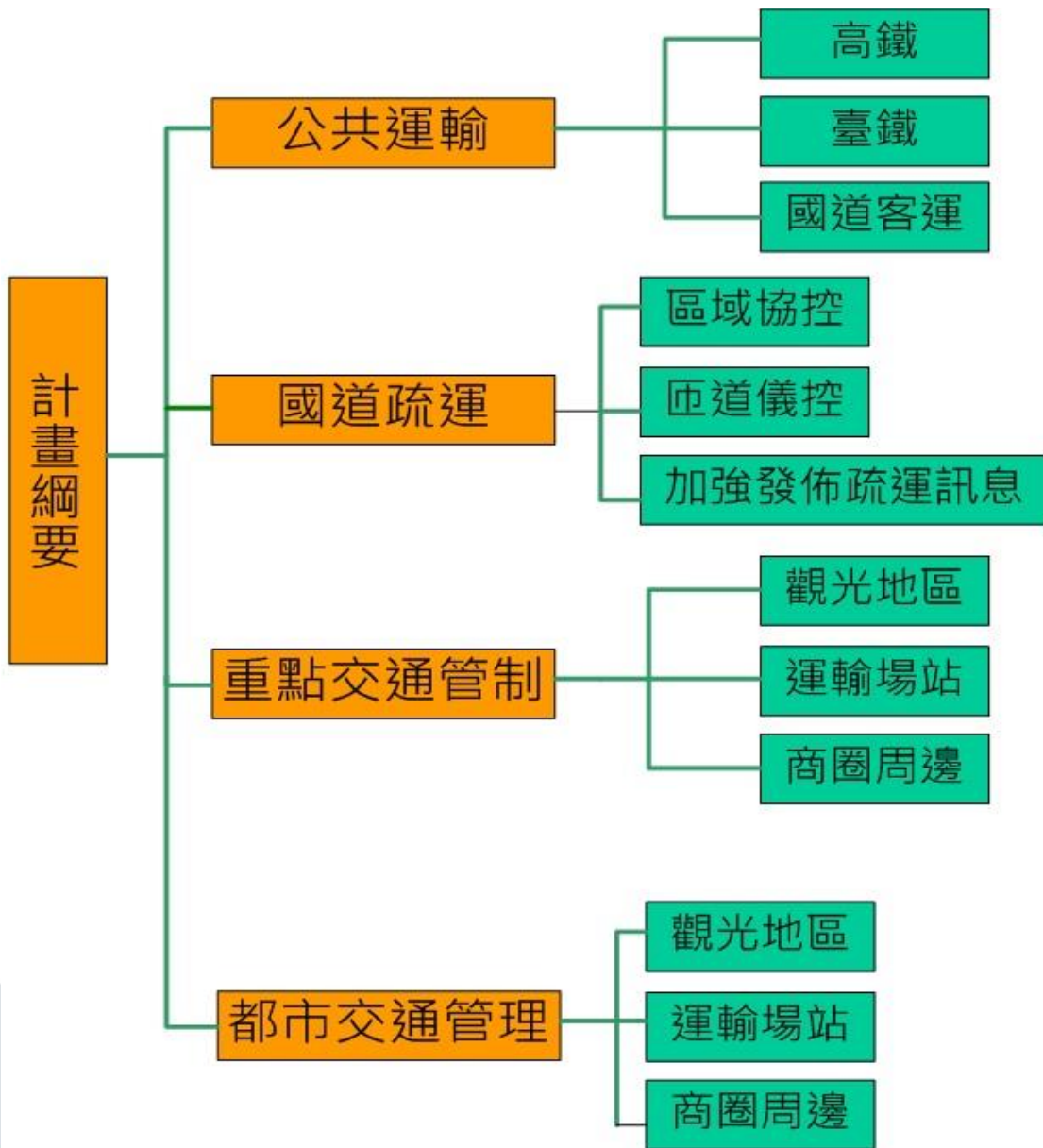
臺中有好年—春節服務不間斷 春節期間臺中市交通疏運計畫

報告人 葉昭甫
110年2月2日



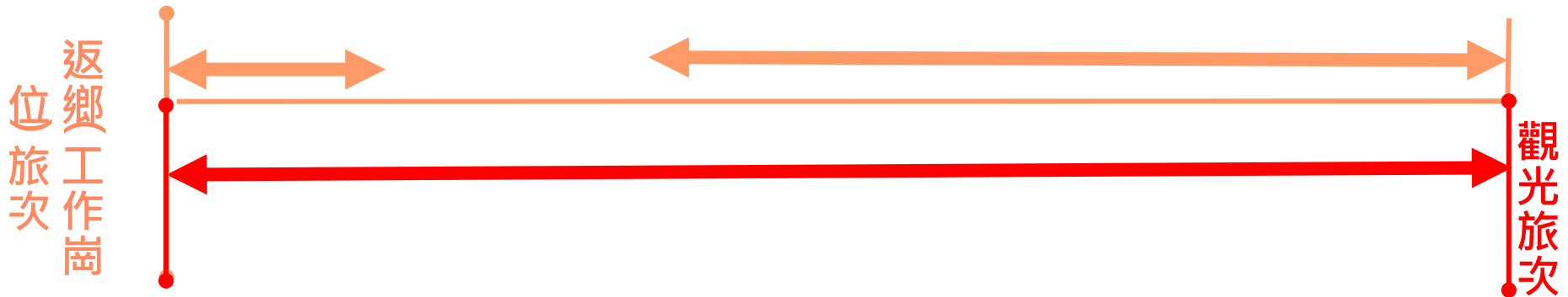
臺中市政府
交通局

計畫大綱



實施期程及目標

2/6 (六)	2/7 (日)	2/8 (一)	2/9 (二)	2/10 (三)	2/11 (四)	2/12 (五)	2/13 (六)	2/14 (日)	2/15 (一)	2/16 (二)	2/17 (三)
二十五	二十六	二十七	二十八	二十九	除夕	初一	初二	初三	初四	初五	初六



目標：透過公共運輸、國道疏導、交通管制及都市交通管理措施，有效紓解年節車潮及人潮，俾利春節期間人車疏運順暢。

公共運輸疏運措施

□ 臺鐵


- 春節2月8日至2月17日，全線加開各級列車263列次及加掛車廂838輛次。

□ 高鐵

- 春節2月8日至2月17日，共加開453班次列車（南下242班、北上211班），總計10天提供1,832班次列車。

□ 國道客運

- 各客運公司將視情形加開班次因應

- 
- 高鐵台中站提供28條公車路線給民眾轉乘。
 - 公車服務不打烊，視旅客量協調業者彈性增開市區公車班次。
 - 高鐵、台鐵、國道客運及臺中市區公車等大眾運輸均禁止飲食，若因生理需求須喝水、服藥、哺乳，應於食用完畢後儘速佩戴口罩。

國道-易壅塞路段疏運

□ 智慧化動態號誌

- 於國1大雅、台中、南屯交流道周邊道路、中清路及五權西路完成系統建置，透過智慧化動態號誌系統控制依路段車流量、旅行時間及行駛速率，適時調整路口號誌時制。

□ 放寬匝道儀控

- 當交流道周邊發生車輛回堵時，將由交控中心通報高速公路局中區養護工程分局放寬匝道儀控綠燈時間，以維持高速公路與地區道路同樣服務水準。

□ 加強疏運訊息發佈

- 由交控中心配合於網站、手機APP及道路資訊可變標誌CMS發佈春節疏運管制訊息。

國道-開放路肩疏運

□ 國道部分路段開放路肩行駛，另視情況機動調整延長開放路肩時段（2/10-2/16）。

國道	路段	時間
國道1號	大雅-台中（南下）	07：00-24：00
	大雅-豐原（北上）	07：00-24：00
國道3號	快官出口匝道（北上）	07：00-09：00 17：00-19：00

國道-替代路線

□ 國道中部地區常為最壅塞路段，建議用路人可行駛替代道路

- 地區短途：台74、台74甲、台76、台14
- 國道長途：台61(西濱快速道路)

① 大雅至員林雙向



台中市區 ↔ 74 ↔ 74甲 ↔ 1
 ↔ 員林大道 ↔ 148 ↔ 彰化地區

③ 快官至草屯雙向



南投地區 ↔ 14 ↔ 彰化地區

③ 中港系統至彰化市區南向



③ 中港系統 → 4 2公里 清水端 → 17 5.5公里
 61 18公里 → 81 5公里 → 彰195 13公里 彰化市區

交通疏導-臺中火車站



交通管制-大甲鎮瀾宮

□ 管制時間

- 2月12日(初一)至
2月16日(初五)每日
08:00-20:00

- 管制時間視實際車流
必要時提前或延後

□ 管制措施

- 部分路段彈性管制，
禁止汽車禁入、單向
行駛。

■ 行人徒步區

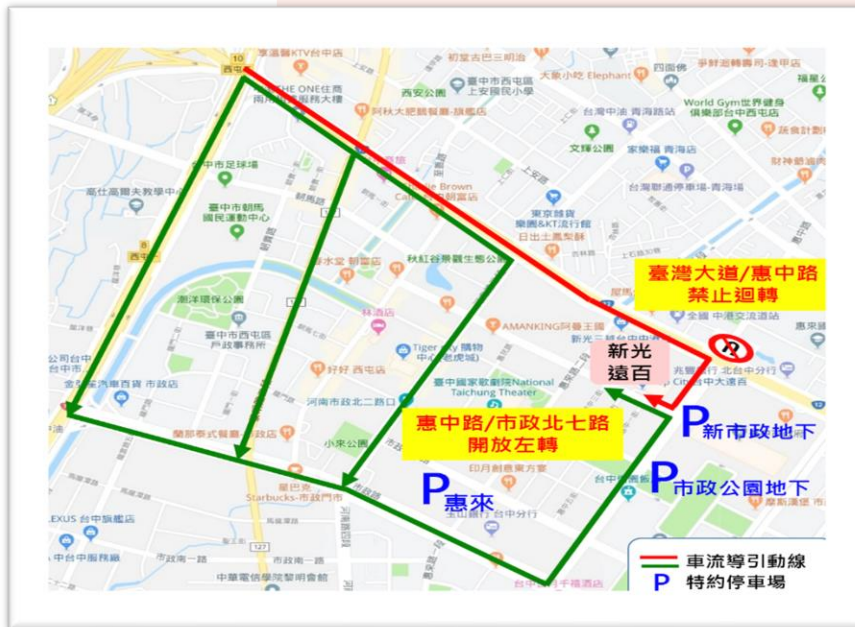


交通管制-觀光景點

活動	管制時間	管制內容
臺8臨37 線便道	2月10日-2月16日	<ul style="list-style-type: none">• 110年2月10日至16日為期7天，增加至5個通行時段(上午7時、10時、12時及下午14時、16時30分)開放經核可的車輛通行。• 豐原客運（865路及865區）於2月12日至16日為期5天，增加公車通行班次，配合中橫便道管制，採預約式搭乘，全車23座位（17預約座、4個現場候補座位、2個緊急位）<ul style="list-style-type: none">-865區公車谷關往梨山發車時間為 6時45分、9時45分-梨山往豐原、谷關發車時間為 865路公車：6時10分、11時10分；865區公車： 15時40分(連發2班)-865路公車豐原往梨山發車時間為 10時5分、14時30分


交通管制-商圈週邊

商圈	購物商圈
管制時間	2月6日至2月16日
管制項目	大遠百、新光三越、中友百貨等百貨商場等比照現有假日交維計畫



春節期間停車收費稽查

- 不定期派員至私人路外停車場現場稽查。
- 費率查核
 - 應以核定停車場登記證所載費率收費
 - 禁止遮蔽營業告示牌上費率標示
- 預先防範
 - 上網公告逢甲周邊核定費率
 - 函文業者將不定期稽查以嚇阻不法

- 
- 市府將加強稽查，要求業者確實標示費率。
 - 如查獲恣意哄抬費率或未依公告費率收費情形將依停車場法處3,000元至1萬5,000元罰鍰。
 - 限期改善，逾期未改善者，勒令停業，廢止停車場登記證。

停車部分暫停收費更便民

□ 實施日期：2月11日(除夕)至2月15日(初四)

□ 暫停收費範圍

- 路邊汽機車收費停車格
- 公有路外無柵欄機管制平面停車場

□ 正常收費範圍

- 柵欄機管制平面及所有立體停車場

公車服務不打烊

- 春節期間市區公車照常提供服務
- 將適度調整班次，讓辛苦終年的公車司機也可與家人團聚
- 調整時間及班次
 - 2月11日(除夕)全日班次減半。
 - 2月12日(初一)至2月16日(初五)，視營運需求依比例做調整。

原核定班次數	春節期間全日最少發車班距
100班以上	每20-30分鐘
66-99班	每30-40分鐘
34-65班	每60分鐘
未達34班	依原核定假日時刻發車

計程車春節期間收費

- 實施日期：2月7日00:00起至2月16日24:00止
- 收費方式：
 - 依計費表顯示金額收費，由駕駛人依計費表功能選取春節費率。(春節加成50元已計入)
 - 未啟用計費表春節費率者，駕駛人不得額外加收。
 - 於110年2月17日零時起恢復一般期間收費。

春節期間 110年2月7日00:00起
110年2月16日24:00止

按表計費(春節加成50元已計入)

如有收費不實·申訴專線1999

下車請索取乘車證明

During the Chinese New Year of 2021(2/7~2/16).
Fares are charged according to the meter(extra fee
NT\$50 per trip is included)
Dial 1999 if false charge occurs.
Please take the receipt from the meter.

旧正月期間中
2021年2月7日00:00から2021年2月16日24:00
まで、料金は平日価格プラス50元になります
お申立てがございましたら、#1999までお問い合わせください

臺中市政府交通局
Taichung City Government
Transportation Bureau of Taichung City Government

春節期間不打烊服務

服務項目	服務電話	服務內容
號誌維修	1999	<ul style="list-style-type: none">• 24小時全天待命搶修，排除故障
報案拖吊 櫃檯領車	2386-8132 2241-3869 2515-9040	<ul style="list-style-type: none">• 拖吊以「須立即排除障礙需求」為主，即佔用公車停靠區、併排停車嚴重影響交通、擋住公共場所出入口等。• 2月10日至2月16日春節期間各拖吊場不休息仍舊辦理領車(07：00至24：00)
屆滿執行吊扣 牌照領回	25228941	<ul style="list-style-type: none">• 2月10日至2月16日春節期間執行屆滿之牌照，可於吊扣期滿翌日起至豐原區豐原派出所洽領。

簡報結束
敬請指教