



臺中市政府

恭賀
虎
2022
新春
Happy
new
year

第519次市政會議

台中市春節服務暨
防疫工作整體報告

報告機關：研考會

報告人：吳主任委員 皇昇

日期：111年1月25日



臺中市政府

TAICHUNG CITY GOVERNMENT

圖片來源：pngtree.com



HAPPY NEW YEAR

大綱



1、關懷弱勢不打烊

2、交通疏運不打結

3、健康服務不間斷

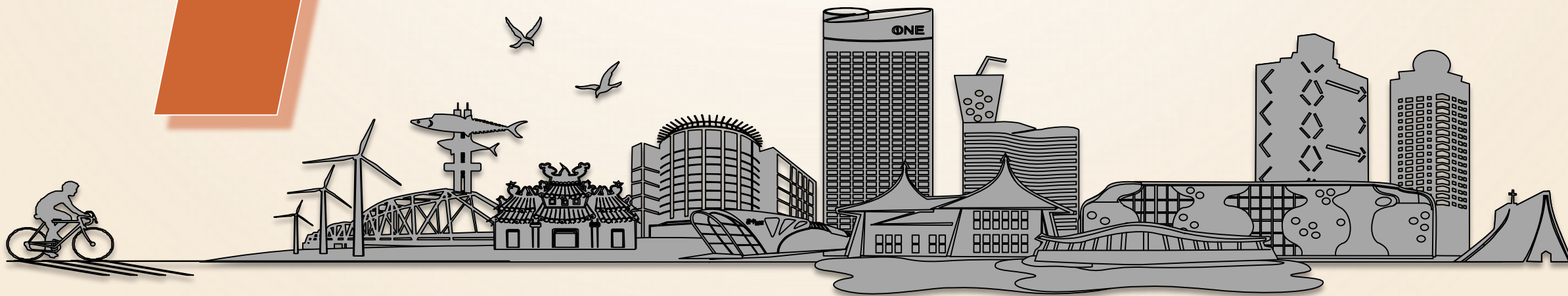
4、垃圾清運過好年

5、1999市民專線一碼通

6、防疫措施不馬虎

1

關懷弱勢不打烊



實施期間

春節前預防性服務

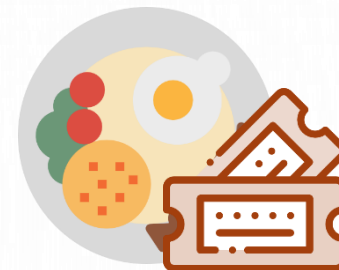
111年1月3日至111年1月28日

春節期間不打烊服務

1月28日17時至2月7日8時止



1999專線不打烊



安心餐券不打烊



醫療衛生不打烊



鄰里服務不打烊



協尋人口不打烊



社會福利不打烊

春節前 村里社區關懷專案

預防性
服務措施

服務項目

服務內容/111年預估服務戶數

溫馨快遞
愛心關懷您

針對年度內遭逢重大事故致生活陷困之個人及家庭，春節前每戶致發慰助金**8千元**及**應節慰問物品**。預計發放400戶。

社會福利
八大津貼

於111年1月10日(農曆年前)撥付本市低收入戶等八大項津貼。

低收入戶
春節慰問金

於111年1月25日(農曆年前)撥付每戶2,500元慰問金。預計撥付20,168戶。

春節前 村里社區關懷專案

預防性
服務措施

服務項目

服務內容/111年預估服務戶數

獨居長者
春節圍爐

社區照顧關懷據點辦理**獨居長者春節圍爐**。
預計參與人次7,590人次

街友低溫防凍
寒冬送暖服務

於農曆春節前111年1月12日、1月15日、1月17日、
1月28日辦理**街友尾牙活動**各1場，宣導低溫防凍服務
及提供歲末關懷。預計1,500人次。

春節前 兒少及家庭春節關懷專案

社會局

- 六歲以下關懷訪視及主動關懷
- 保護性/脆弱家庭個案服務
- 弱勢兒少緊急生活扶助關懷
- 新住民家庭關懷服務

教育局

- 高關懷學童訪視輔導

消防局

- 民眾申請住宅用火災警報器及燃氣熱水器補助服務。
- 提供服務時一併關注家中兒少之受照顧狀況

民政局

- 對遭逢已接受社福及民間單位服務之弱勢家庭、遭逢重大變故及經濟陷困之家庭訪視，提供資源及送餐等服務

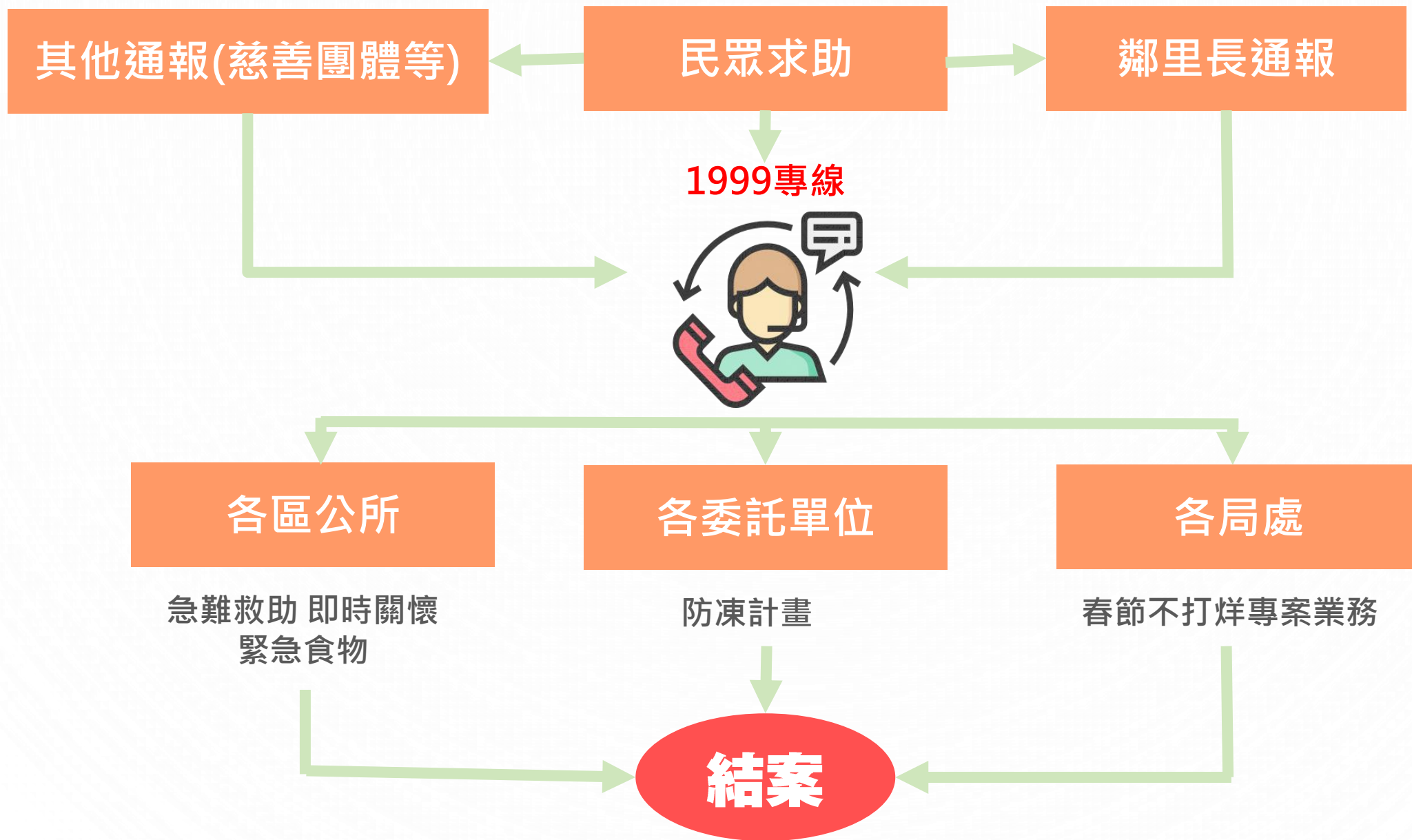
衛生局

- 精神照護/自殺防治/毒危列管案
- 未完成預防接種之兒童關心

警察局

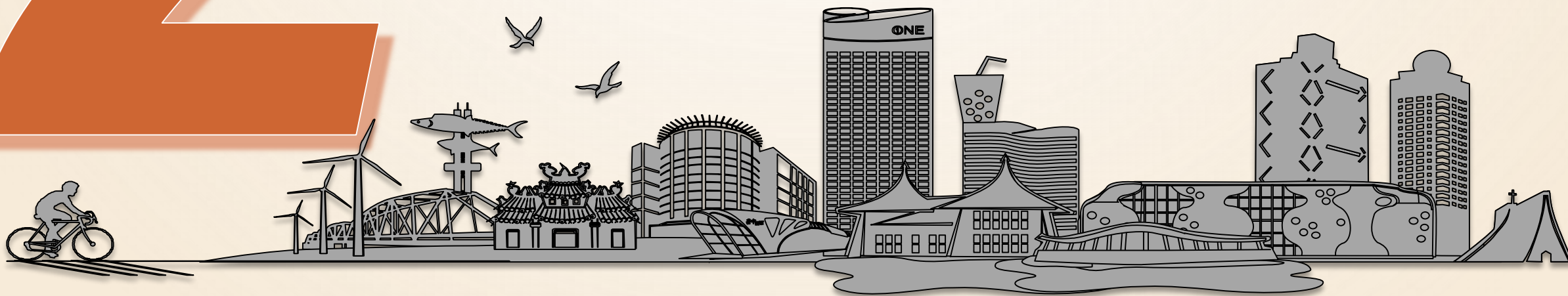
- 毒品治安顧慮人口且家有未滿12歲兒童查訪

春節服務流程圖



2

交通疏運不打結



實施期程及目標

1/27 (四)	1/28 (五)	1/29 (六)	1/30 (日)	1/31 (一)	2/1 (二)	2/2 (三)	2/3 (四)	2/4 (五)	2/5 (六)	2/6 (日)	2/7 (一)
二十六	二十七	二十八	二十九	除夕	初一	初二	初三	初四	初五	初六	初七

返鄉

春節

回工作崗位

觀光旅次

目標

透過公共運輸、國道疏導、交通管制及都市交通管理措施，有效紓解年節及燈會車潮及人潮，俾利春節期間人車疏運順暢。

國道-管制措施



臺中市政府

Taichung City Government

1、高承載管制（可行駛車輛）

- 承載**3人**以上小型車、持有**孕婦**或**身心障礙證明**之小型車。
- 救護車輛、警備車、郵務車、油罐車、地方政府垃圾車等。

日期	時段	管制路段
2/3（初三）	13-18時	國1高雄端-湖口國3九如-大溪
2/4（初四）		

2、匝道封閉

日期	管制內容
2/3（初三）	國1王田雙向入口封閉，禁止車輛進入，請用路人改道。
2/4（初四）	
2/5（初五）	



國道-替代路線

國道中部地區常為最
壅塞路段，建議用路
人可行駛替代道路。

長途地區

台61 (西濱快速道路)

短途地區

台74、台74甲、台76、台14、台63
(中投公路)



運輸疏運措施

✓ 國道客運

- 高鐵台中站提供**16條**及新烏日車站提供**12條**公車路線，合計共**28條**公車路線供民眾轉乘。
- 公車服務不打烊，視旅客量協調業者彈性增開市區公車班次。

✓ 國道-易壅塞路段

智慧化動態號誌

透過智慧化動態號誌系統控制，適時調整路口號誌時制。

放寬匝道儀控

交流道發生車輛回堵時，將通報並放寬匝道儀控綠燈時間。

疏運訊息傳遞

交控中心配合網站、APP及發佈春節疏運管制訊息。

富市台中。新好生活

運輸疏運措施

捷運服務

- 將視人潮及疫情狀況機動調整班距
- 春節照常**每日6時至24時**提供服務，並以假日班距運行
- 每日0時15分照常提供高鐵臺中站開往北屯總站加班車

公車服務

- 春節期間市區公車依調整照常提供服務
- 調整時間及班次
 - 1月31日(除夕)**全日班次減半**
 - 2月1日(初一)至2月5日(初五)，視需求依比例做調整

春節期間	營運班距
1月29日、2月1日(初一) ~ 2月6日(初六)	1、尖峰 8分鐘 2、離峰10分鐘一班
1月30日(小年夜) 、 1月31日(除夕)	10分鐘一班

核定發車班次	全日最少發車班距
100班以上	每20-30分鐘
66-99班	每30-40分鐘
34-65班	每60分鐘
未達34班	依原核定假日時刻發車

收費異動 - 計程車

實施日期

1月28日00:00起至2月06日24:00止

收費方式

- 依計費表顯示金額收費，由駕駛人依計費表功能選取春節費率。(春節加成50元已計入)
- 未啟用計費表春節費率者，駕駛人不得額外加收。
- 於111年2月7日零時起恢復一般期間收費。

2022年
春節期間
1月28日00:00起
2月06日24:00止

按表計費(春節加成50元已計入)
如有收費不實，申訴專線1999
下車請索取乘車證明

During the Chinese New Year of 2022(1/28~2/6).
Fares are charged according to the meter
(extra fee NT\$50 per trip is included)
Dial 1999 if false charge occurs.
Please take the receipt from the meter.

旧正月期間中
2022年1月28日00:00から2022年2月6日24:00 まで、
料金は平日価格プラス50元になります お申立てがございましたら、
#1999 までお問い合わせください

搭乘計程車請全程佩戴口罩，違者可處以新台幣**1萬5千元**罰鍰。

臺中市政府交通局 廣告




收費異動 – 停車場

收費稽查



- 於111年1月13日至2月6日，為期**1個月**
- 針對重要交通節點、商圈進行收費標準及非法停車場擴大稽查。

- 
- 市府將加強稽查，要求業者確實標示費率。
 - 如查獲**恣意哄抬費率或未依公告費率收費情形**，將依停車場法處3,000元至1萬5,000元罰鍰。
 - 限期改善，逾期未改善者，勒令停業，廢止停車場登記證。

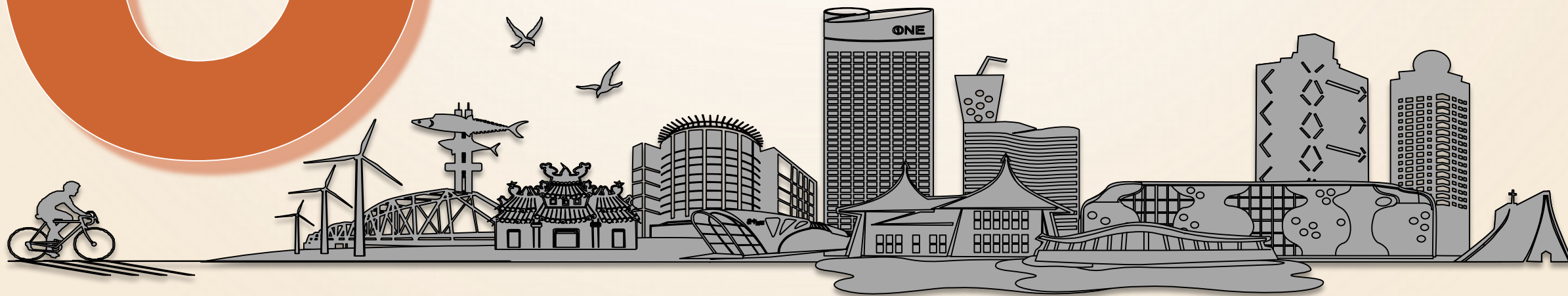
收費暫停

實施日期：
1月31日(除夕)
~
2月4日(初四)

暫停收費範圍：
路邊汽機車收費停車格
公有出入口無柵欄機管制平面停車場。

正常收費範圍：
出入口柵欄機管制平面及所有立體停車場。

3 健康服務不間斷





食安有五好 平安過新年



應景食品

好安心

伴手採買

好禮讚

圍爐年菜

好食在

專區公告

好透明

年貨大街

好購力

源頭製造廠
販售通路、物流外送、年節食品抽驗

- 衛生查核207家次
產品標示942件、
外送物流車54輛
均符合規定
- 抽驗216件，3件
不合格，立即下
架，依規處辦

超商及網購伴手禮
糕餅、咖啡禮盒名店

- 查核食品良好衛生
規範準則、食
品標示、來源產
地、網路定型化
契約
- 39家均符合規定

網購/外帶年菜
宴席餐廳及防疫旅館

- 查核850家次，
經輔導後均符合
規定



肉品產銷全場域稽查
萊豬牛專區公告

110 年 查 驗 2 萬
3,094件，10件標示
違規，70件檢出萊
劑，1件超標依法裁
處，專區公告



111年持續稽查
不鬆懈

天津商圈(1/17-1/30)
一中商圈(1/28-2/13)

- 活動前審查工作
計畫書
- 跨局處聯合稽查
- 稽查重點-環境
衛生、食品業者
登錄、散裝食品
標示、防疫措施

食安GIS專區 春節好食隨手查

台中好吃又好玩





臺中過好年

健康服務不間斷



◆ 醫療院所不打烊服務

- ☞ 本市各醫療院所急、門診服務
- ☞ 服務查詢：衛生局網頁、中央健康保險署頁
全民健保行動快譯通APP
- ☞ 專線 0800-030-598
- ☞ 谷關假日醫療站 (04)2595-0142
- ☞ 梨山衛生所急診24小時服務 (04)2598-9540

◆ 行政相驗服務

- ☞ 24小時，請致電大體所在地所轄之衛生所

◆ 長照服務不打烊

- ☞ 請於**春節1周前**提出申請，以事先媒合長照服務
聯絡方式：長照專線1966
- ☞ 春節期間：1999市民一碼通專線

◆ 防疫不打烊

- ☞ 居家檢疫 / 隔離就醫轉介專線 0928-912578
- ☞ 春節返國或出國自費篩檢新冠肺炎資訊詢問：衛生局網頁

◆ 傳染病通報、監測及檢體檢送

- ☞ 防疫專線 0933-497898

◆ 肺結核都治關懷送藥

- ☞ 本市各區衛生所電話聯繫

◆ 心理衛生關懷不打烊

- ☞ 24小時，心理諮詢專線：1925
- ☞ 精神醫療緊急處置線上諮詢服務專線 049-2551010

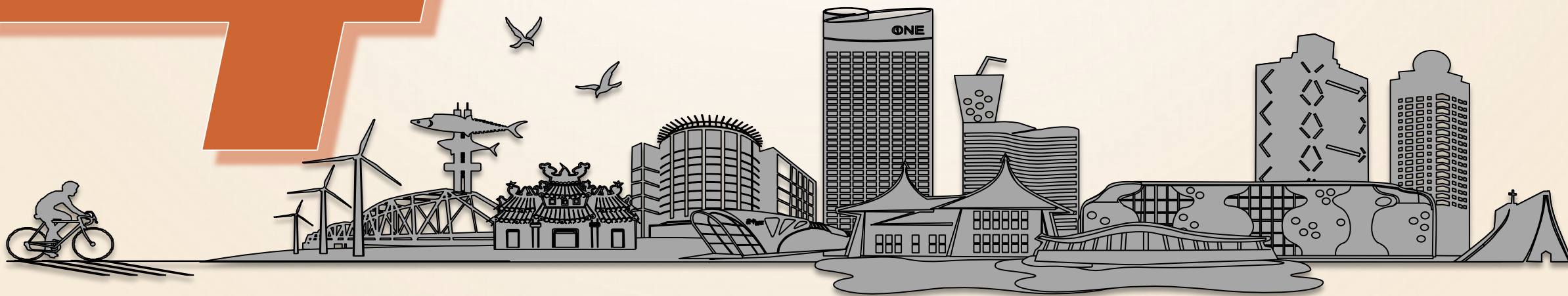
◆ 毒品防制及戒毒諮詢

- ☞ 24小時，戒毒專線 0800-770-885
- ☞ 美沙冬替代治療服務請查詢衛生局網頁

◆ 食品事件通報及處置服務

- ☞ 0800-221195，並請告知服務編號585940，或撥打
市民專線1999

4 垃圾清運過好年



垃圾清運時程表

● 藍點表示有為民服務

期間	上班	農曆春節期間									上班
國曆	1/28	1/29	1/30	1/31	2/1	2/2	2/3	2/4	2/5	2/6	2/7
農曆	廿六	廿七	小年夜	除夕	初一	初二	初三	初四	初五	初六	初七
星期	五	六	日	一	二	三	四	五	六	日	一
服務方式	正常收運	正常收運	加班沿街收運	日間沿街收運	定時定點收運	休息日	定時定點收運	恢復正常收運	正常收運	休息日	正常收運
垃圾收運	●	●	●	●	●		●	●	●		●
資源回收	●	●	●	●				●	●		●
巨大廢棄家具清運	●	●						●	●		●
水肥清運	●	●						●	●		●

小年夜與除夕維持沿街收運

初一、初三全市定時定點

初四全面恢復正常收運

免費APP查詢

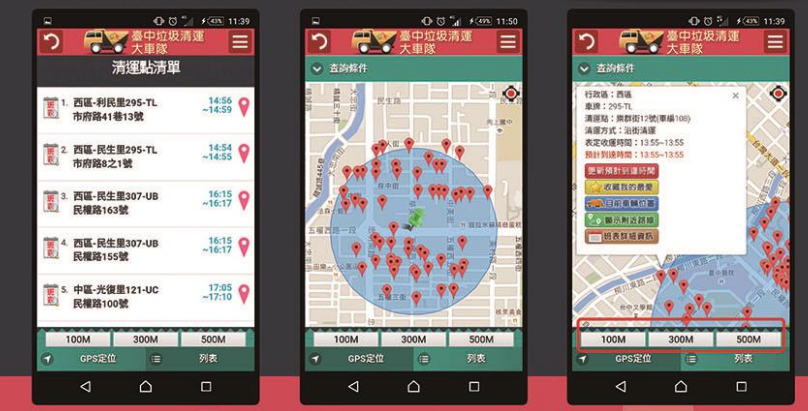


臺中垃圾清運大車隊

-  Google Play
-  App Store
- 網頁搜尋



臺中市政府環境保護局 清潔車 便民查詢服務網



即時查詢清運
時間、地點。

立即下載!

臺中垃圾清運大車隊-
即時查詢系統
<http://cleaner.epb.taichung.gov.tw/>

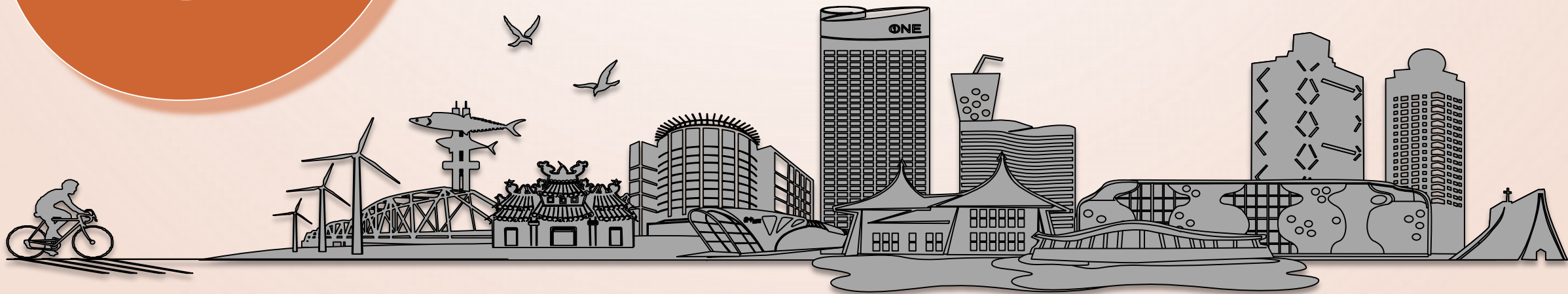


網頁



APP

5 1999市民 專線一碼通



1999市民一碼通專線

富市台中。新好生活

由市府相關局處結合民間力量提供協助，
以效能及行動讓市民都能過個平安好年，
只要撥打1999，即有專人協助服務。



1999專線



跨局處合作



社會安全

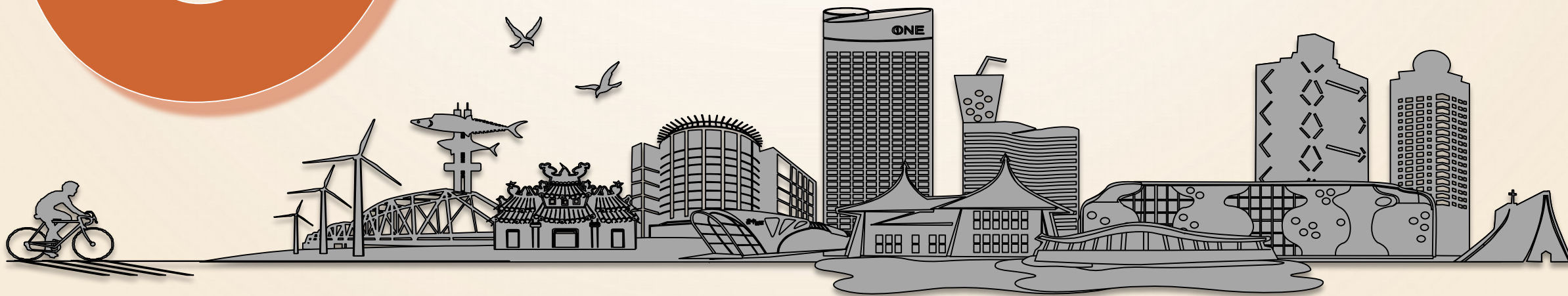


醫療保健



6

防疫措施不馬虎



宮廟防疫措施

宮廟防疫措施

- 拱手不握手。
- 恢復「**宮廟即時看**」視訊服務，信眾可以透過即時影像，了解香火鼎盛廟宇的現場，避免人擠人或群聚。
- **祈福小紅包**，今年停止改為透過教育系統於開學第一天**分送全市公私立幼兒園的小朋友**。
- 以及**右方圖表**說明事項



- ✓ 取消春節宮廟市長發放小紅包
- ✓ 停辦繞境、遊行、搶頭香、搶春牛等活動
- ✓ 禁止政治人物和公職人員跑攤
- ✓ 活動人數超過500人，須提報防疫計畫
- ✓ 禁止飲食，食物僅限外帶返家享用
- ✓ 宗教場所相關人員須接種至少2劑疫苗
- ✓ 禁止提供籤筒、供盤，請民眾自備祭祀器具
- ✓ 進場、離場動線分流，須維持室內1.5公尺、室外1公尺之社交距離
- ✓ 香客大樓、會館等場所，除同住家人外，以1人1室為限




提醒您!


醫療相關事項


- 春節期間**疫苗接種不打烊**，共有**216**家次院所、開設**462**診次門診提供疫苗接種服務。
- 為保護較脆弱市民、減少風險，醫院、長照機構一律**禁止非必要探病**。
- 除身心障礙、12歲以下兒童等特殊狀況，**陪病的部分一律限制1人為主**。
- 住院陪病者，若未完成疫苗**基礎劑應接種劑次**，達14天(含)以上之陪同者，**每周定期自費篩檢**，並於111.2.1起，**入院改為自費篩檢**。
- 長照機構同意之探視者，應出示訪視前**三天內**採驗之**篩檢陰性證明**

台中市醫院即日起 禁止非必要探病

 **陪病者除例外情形以1人為限並須符合以下條件之一**

 完成兩劑COVID-19疫苗接種達14天(含)以上，出示紙本疫苗接種卡、健保快易通或數位新冠病毒健康證明，並出具入院日前3天內抗原快篩或PCR檢測陰性證明

 若未完成兩劑COVID-19疫苗接種達14天(含)以上，除出具入院日前3天內抗原快篩或PCR檢測陰性證明，也須配合每週定期篩檢

 若陪病者為檢驗解除隔離條件的確診者且距發病日3個月內，須出示由衛生機關開立的解除隔離相關文件

 **小提醒!**

醫療相關事項

1/31-2/6春節新冠疫苗院所開診情形

共**216**家次、開設**462**診次接種門診

提供接種量能:**14,276**人次

疫苗種類:**BNT**、**AZ**、**高端**

單位:家次/診次

開診 家次/診次	1/31(一) 除夕	2/1(二) 初一	2/2(三) 初二	2/3(四) 初三	2/4(五) 初四	2/5(六) 初五	2/6(日) 初六	總計
BNT	47/63	0	0	5/14	51/112	74/179	36/91	213/459
AZ	1/1	0	0	0	1/1	0	0	2/2
高端	0	0	0	0	0	1/1	0	1/1
總計	48/64	0	0	5/14	52/113	75/180	36/91	216/462

防疫稽查事項

大型餐宴會館、集會防疫宣導

- 年底正值公司**尾牙旺季**，主辦單位務必落實餐飲防疫措施，於**宴席間不得逐桌敬酒敬茶**。
- 飲食完畢後、如廁時，務必確實將口罩戴好。
- 團體活動全程戴口罩、拍照、致詞也**不脫罩**。
- 經稽查後違者可依「**傳染病防治法**」裁罰。



兵分多路查核夜店防疫規範

- 自**1月21日起**，舞廳、夜店等12大場所，業者應請消費者配合出示**完整接種COVID-19疫苗兩劑且滿14天紀錄**，並要求業者持續配合。
- 1/21晚除由市長率隊查核視聽歌唱業，並由市府維護公共安全聯合稽查小組再前往西屯區兩家夜店稽查，查核結果兩家業者均符合防疫規範。

環境消毒

移工易聚集熱點及宿舍環境清消專案

- 針對市府勞工局提供的移工聚集熱點，包括台中市**14處工業區**、**39處移工易聚集商圈**及**111處移工宿舍**等地，進行**消毒作業**。
- 春節也將**配合疫情變化滾動式加強清消頻率**，包含賣場、市場、夜市、商圈、學校、觀光景點及交通場站等人潮聚集場所的公共環境，並強化欄杆、扶手、座椅等手部易碰觸的地方消毒。

戶外運動場域防疫清消作業

- 台中運動場館及戶外運動場清潔**維護與防疫工作並行不中斷**，持續清潔維護並擴大消毒。
- 目前已完成太平區祥順運動公園、太平區運動場、大里運動公園、潭子運動公園、北屯中興籃槌球場及石岡土牛運動公園等運動場域，也將規劃於春節連假前全面加強清潔與消毒噴灑，落實防疫工作。

垃圾清運

居家隔離(檢疫)者

- 可向民政、衛生單位申請。並由環保局委外清除業者則負責。
- 自111.1.11起，居家個案清運量60戶次，共135公斤

居家檢疫替代所

- 由環保局烏日區、南屯區清潔隊專人、專車負責。
- 自111.1.1起，清運數量5,371人次，4,721間次，共39,975公斤。



居家檢疫替代所廢棄物處理情形



交通防疫措施

大眾運輸運具**飲食**

- 高鐵、台鐵、捷運、公車等，自111年1月23日起運具內原則禁止**飲食**。



本車駕駛
已施打兩劑疫苗
請安心搭乘



防疫車隊整備狀況

- 防疫計程車：**每次**出勤任務均裝完整防護裝備，**每趟**次前後亦徹底清消，另**每週**進行快篩
- 防疫巴士：駕駛**全數**施打**2劑**完成，除原定**5輛**甲類大客車、**2輛**已類客車，後續視需求派遣。

疫苗施打
比例100%



校園防疫措施

市立幼兒園、非營利幼兒園及私立幼兒園 寒假期間加強版防疫措施

- 師生入園每日量測體溫三次(早、中、晚)，確保到園人員的健康狀況
- 教室及幼童專用車採固定座位，車子發車前後均應進行清消
- 暫停跨園活動及校外教學(市內及跨縣市)
- 禁止訪客探視，家長接送不入園

教育局將加強查核各園防疫措施落實情形



校園防疫措施

臺中市高級中等以下學校校園場地
自1月29日至2月10日**全面暫停**對外開放



春節落實人流控管

- 考量春節期間，國人跨縣市流動頻繁，人員接觸風險增加，全面暫停校園對外開放



開學前準備，校園防疫清消

- 各級學校進行校園環境清消及防疫工作整備，以讓師生安心返回校園

觀光景點管制

高美野生動物保護區 木棧道春節假期管制措施

- 目前維持2級管制措施，全程佩戴口罩
- 倘提升為2級加強管制，木棧道實施900人流管制，並實施實聯制
- 倘提升至3級管制，封閉木棧道，禁止遊客進入

恭賀
虎
2022
新春
Happy
new
year



感謝聆聽