

# 市政會議專案 補充報告

---

臺中市政府衛生局  
曾梓展局長



追蹤。按讚。分享

# 大綱

01

疫情監測

02

醫療整備

03

社區防疫

04

疫苗接種

05

防疫宣導

# 疫情監測

# COVID-19國內疫情

## 國內疫情

**3,893,643**  
累積確診

**7,025**  
累積死亡

分別為14,995例境外移入、3,878,594例本土病例、36例敦睦艦隊、3例航空器感染、1例不明及14例調查中

## 臺中市疫情

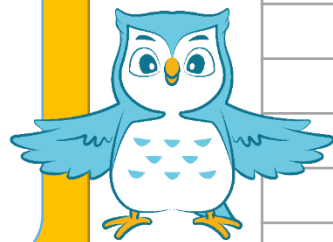
**441,499**  
累積確診

境外: 2,129例  
本土: 439,367例  
敦睦遠訓支隊: 3例

**656**  
累積死亡

本土: 656例  
境外: 3例  
(境外死亡不歸類縣市)

**404,124**  
解除隔離

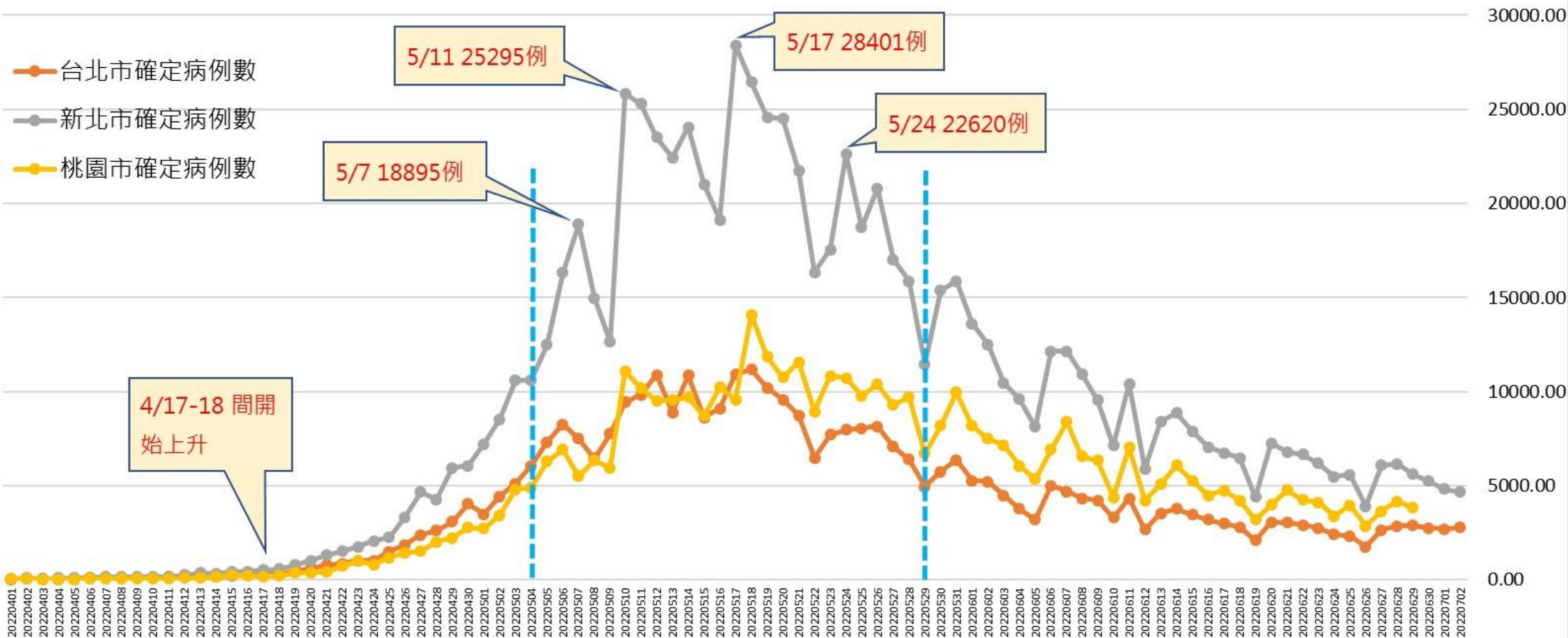


## 台中市111年本土確定病例年齡分析

年齡層	案例數	案例數(%)
0-4	22,117	5.04%
5-9	28,194	6.42%
10-14	19,056	4.34%
15-19	19,923	4.54%
20-24	36,436	8.30%
25-29	43,792	9.97%
30-34	41,818	9.52%
35-39	42,043	9.57%
40-44	40,635	9.25%
45-49	29,835	6.79%
50-54	25,001	5.69%
55-59	24,026	5.47%
60-64	21,638	4.93%
65-69	17,178	3.91%
70+	27,468	6.25%
合計	439,160	100.00%

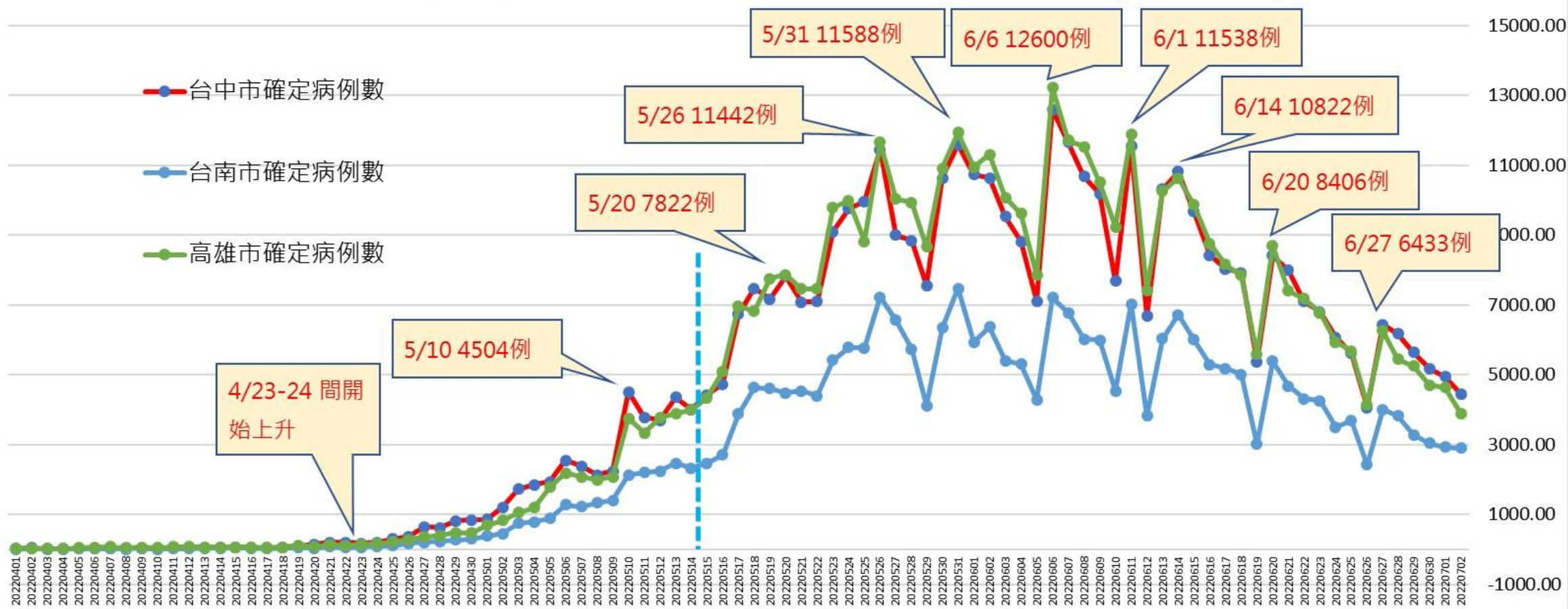
## 六都COVID-19確定病例數流行曲線比較

### 2022年4月起台北,新北,桃園市Covid-19確定病例數流行曲線比較(統計至7/2)



## 六都COVID-19確定病例數流行曲線比較

### 2022年4月起台中,台南,高雄市Covid-19確定病例數流行曲線比較(統計至7/2)



# 臺中市政府居家安心照護計畫

統計時間：截至111年7月4日10時

## 居家照護

累計

357,748人

## 解除隔離

累計

328,282人

## 照護在管

## 視訊診療

累計

46,362人

## 送藥到府

累計

6,413人

# 醫療整備

# 快篩陽就醫、篩檢、給藥一條龍服務



## 去那兒「快篩陽認定」

醫院快篩陽確診得來速  
(19家)



親子快篩陽確診得來速  
(13家)

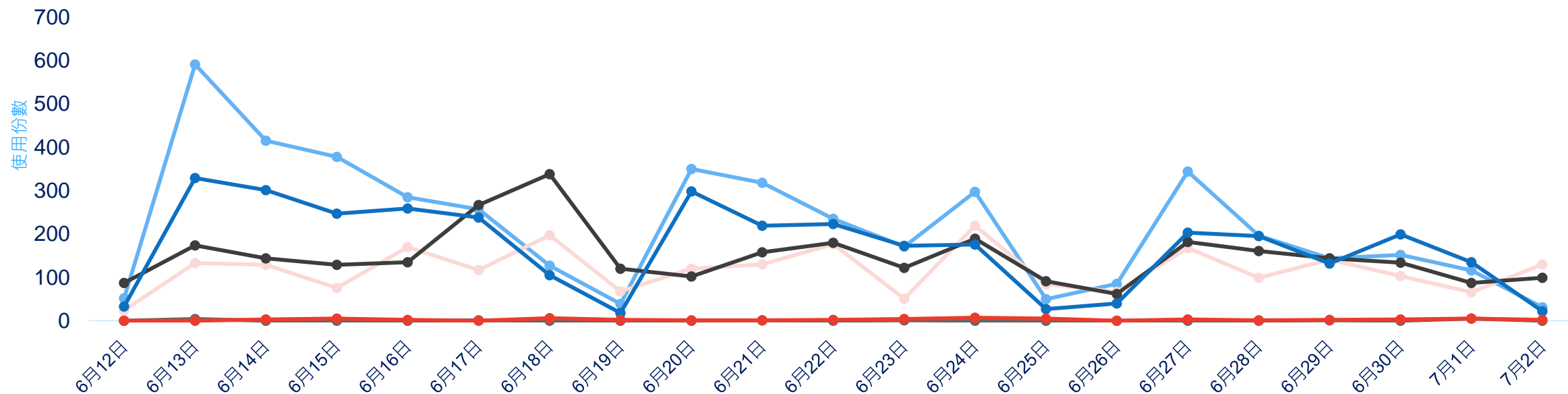


診所快篩陽確診得來速  
(17家)



快篩陽確診評估院所(331家)  
(先網路找院所 視訊好方便)  
開立抗病毒藥物院所(335家)





	6月12日	6月13日	6月14日	6月15日	6月16日	6月17日	6月18日	6月19日	6月20日	6月21日	6月22日	6月23日	6月24日	6月25日	6月26日	6月27日	6月28日	6月29日	6月30日	7月1日	7月2日
衛生所Paxlovid	0	4	0	0	0	1	0	0	0	1	0	1	0	0	0	0	0	1	0	5	0
醫院Paxlovid	52	591	415	378	285	257	127	39	350	318	235	171	297	50	85	344	196	144	152	116	31
診所Paxlovid	24	133	129	76	170	117	197	68	120	130	177	51	219	84	67	168	99	141	103	66	130
藥局Paxlovid	87	174	144	129	135	267	338	120	102	158	180	122	189	91	62	182	161	144	134	87	99
醫院Molnupiravir	33	329	301	247	259	238	105	18	298	219	223	173	176	27	40	203	195	132	199	135	22
診所Molnupiravir	0	0	3	5	2	0	6	2	1	1	2	4	7	5	0	3	1	2	3	5	2



## 長照機構全面主動篩檢 篩檢、用藥一次到位

### 臺中市 長照機構 COVID-19 「醫」起守護補助方案

臺中市政府 2022/6/4

**方案目標**

- 100%全面快篩
- 100%篩檢+用藥一次到位
- 100%防疫輔導

**執行對象**

本市住宿式長照機構、一般及精神護理之家、團體家屋、老福機構、身障機構、兒少機構

**執行啟動**

111年6月6日

**執行內容**

由20家急救責任醫院至機構提供行動式的醫療協助

- 住民+工作人員全面快篩
- 住民快篩陽性，經評估適合用藥，即可「篩檢+治療一次完成」
- 每家機構完成感控專家防疫輔導

### 醫起守護補助方案

截至2022年6月6-11日篩檢成果

篩檢家數	170	陽性人數	633	抗病毒藥用藥人數	504
篩檢人數	11,517	陽性比例	5.49%	用藥比例	98.2%

## 第一輪普篩全數完成

## 6/13 啟動第二輪普篩

臺中市政府 TAICHUNG CITY GOVERNMENT

### 醫起守護補助方案

截至2022年6月13-17日篩檢成果

篩檢家數	170	篩檢人數	10,081
陽性人數	389	陽性比例	3.9%
抗病毒藥用藥人數	322	用藥比例	99.4%

(符合使用抗病毒藥物資格條件人數:324人)

臺中市政府 TAICHUNG CITY GOVERNMENT

## 二輪普篩全部執行完成，完成率100%

# 醫療整備

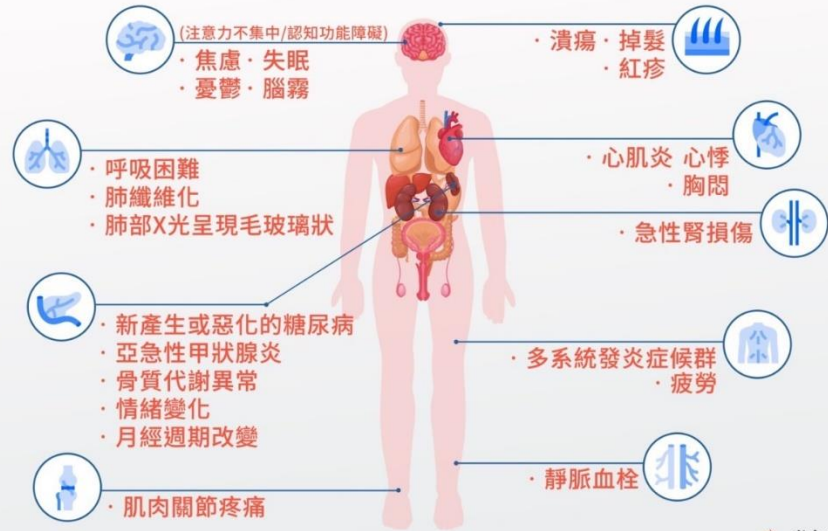
# 新冠染疫康復者整合醫療門診

## 臺中市15家醫院 提供康復者整合門診醫院



<https://www.health.taichung.gov.tw/2074293/post>

### COVID-19急性感染後徵候群可能出現的症狀



## 臺中市 COVID-19 染疫康復者整合門診醫院

- ◆ 適用條件：確診病人於解除隔離日起6個月內，經醫師判斷仍有COVID-19急性感染後徵候群且有整合醫療需求者。
- ◆ 注意事項：就醫請攜帶健保卡、解除隔離證明文件，並於下列醫院診次時間前往。

### 15家整合門診醫院

參與醫院	層級別	診次時間	醫院聯絡電話
臺中榮民總醫院	醫學中心	周三上午	04-23592525 分機3104、83581
中山醫學大學附設醫院	醫學中心	週二上午 週五上午	04-24739595 分機39119
中國醫藥大學附設醫院	醫學中心	單數周四上午 雙數周四下午	04-22052121 分機2626
衛生福利部臺中醫院	區域醫院	周五下午	04-22294422 分機6203
衛生福利部豐原醫院	區域醫院	每週二上午	04-25271180 分機2643
國軍台中總醫院附設民眾診療服務處	區域醫院	週三下午	04-23934191 分機 525282、525231
林新醫療社團法人林新醫院	區域醫院	周三上午	04-22586688 分機1604
光田醫療社團法人光田綜合醫院	區域醫院	週一上午	04-26625111 分機2151
童綜合醫療社團法人童綜合醫院	區域醫院	週三下午	04-26581919 分機58268
佛教慈濟醫療財團法人台中慈濟醫院	區域醫院	週三下午	04-36060666 分機3536
澄清綜合醫院	區域醫院	週二上午	04-24632000 分機66365
澄清綜合醫院中港分院	區域醫院	周五下午	04-24632000 分機55285
國軍臺中總醫院中清分院附設民眾診療服務處	地區醫院	周三上午	04-22033178 分機525055
林新醫療社團法人烏日林新醫院	地區醫院	週二下午 週五下午	04-23388766 分機1818
長安醫院	地區醫院	週二下午 週四下午	04-36113500

### 服務對象及時間

確診解除隔離後6個月內之康復者。

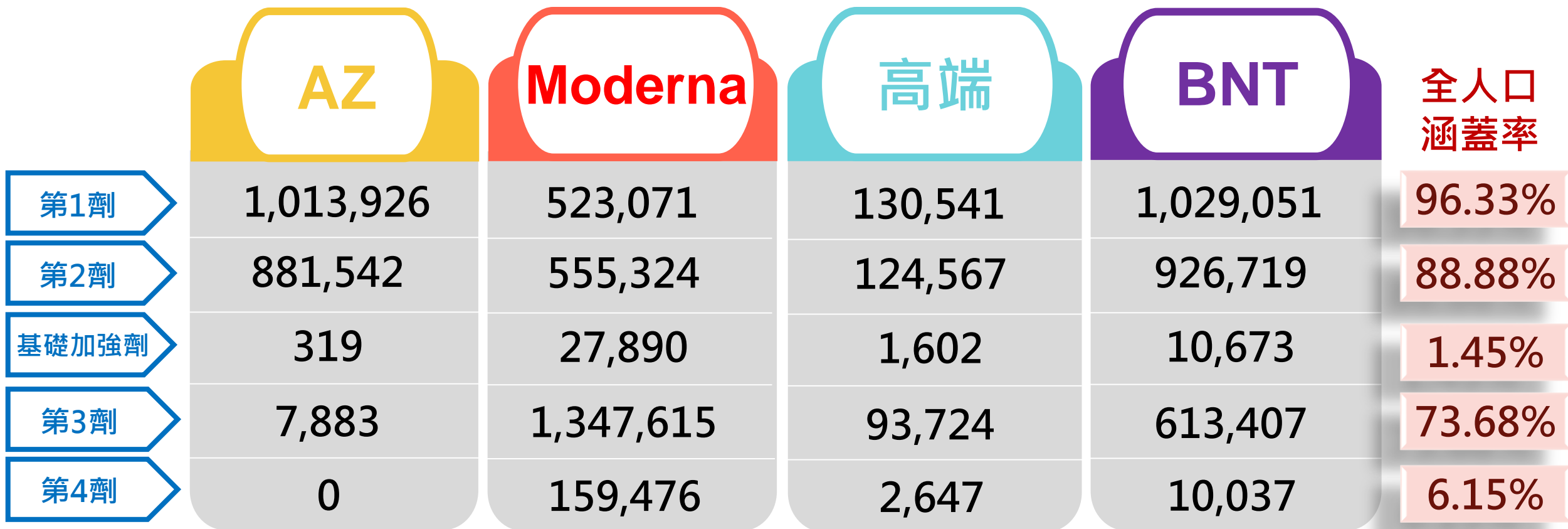
### 醫療服務

由醫院感染科、胸腔科、重症科、皮膚科、神經內科、心臟內科、復建科、中醫科等科別提供整合性定期評估追蹤康復者日常生活功能、生活品質、呼吸、疼痛、心理及營養狀態。

### 跨域整合

如有經濟困難，經醫院社工評估，提供社會資源轉介，經評估有長期照顧需求，則協助轉銜長期照顧服務。

# 疫苗接種 | 臺中市COVID-19疫苗接種數



## 本市各劑次新冠疫苗接種涵蓋率皆高於全國

全國與本市新冠疫苗接種統計資料

項目	全國	本市-依接種地
統計截止時間	111.7.3	111.7.3
第一劑(劑數)	21,183,411	2,696,589
第一劑涵蓋率(%)	91.33%	96.33%
第二劑(劑數)	19,509,591	2,488,152
第二劑涵蓋率(%)	84.08%	88.88%
<b>基礎加強劑</b>		
基礎加強劑	198,300	40,484
基礎加強劑接種率(%)	0.86%	1.45%
<b>第三劑</b>		
第三劑	16,317,836	2,062,629
第三劑接種率(%)	70.34%	73.68%
<b>第四劑</b>		
第四劑	929,603	172,160
第四劑接種率(%)	--	6.15%
<b>總計(劑數)</b>		
總計(劑數)	58,138,741	7,460,014

統計時間：截至111年7月4日

## 臺中市65歲以上第四劑 COVID-19疫苗接種統計



統計時間  
7/4 08:00

廠牌	劑次	開始接種日期	累計數	疫苗涵蓋率
莫德納	第4劑	5月16日	142,122	36.62%
BNT	第4劑	5月16日	1,906	
高端	第4劑	5月16日	6,720	
第4劑合計			150,748	



六都第一

涵蓋率計算方式：65歲以上長者累計疫苗施打數/本市65歲戶籍人口數411,607

# 5-11歲疫苗接種六都第一

統計時間：截至111年7月4日

## 臺中市 5-11歲 兒童新冠疫苗施打情形



統計日期：7/4 08:00

廠牌	劑次	開始接種日期	累計數	疫苗涵蓋率	
莫德納	第一劑	5月11日	37,420	第一劑 79.82%	
	第二劑	6月15日	18,436		
BNT	第一劑	5月26日	117,437		第二劑 25.38%
	第二劑	6月23日	30,806		
第一劑合計			154,857		
第二劑合計			49,242		

六都第一

涵蓋率計算方式：國小、幼兒園累計疫苗施打數/本市5-11歲戶籍人口數194,011

三管齊下!!

合約院所預約  
到校集中施打  
校園快打站



# 防疫宣導

## 臺中新冠疫苗最前線

### 新冠疫苗接種 好康報你知

- 對象** 65歲以上長者及55歲以上原住民
- 劑別** 接種新冠疫苗第1.2劑,基礎加強劑,第3.4劑
- 活動時間** 至7月31日止
- 贈品** 贈送500元禮券(商品卡)+2劑快篩試劑

現場禮券如發放完畢時將改提供兌換券，民眾可持券至原接種院所兌換禮券。

- 攜帶文件** 健保卡、身分證件(居留證)、黃卡  
55-64歲原住民請攜帶戶口名簿或戶籍謄本
- 接種地點**
  1. 合約院所
  2. 快打站
  3. 外展接種站



接種院所資訊請參閱"台中市衛生局官網"

## 臺中新冠疫苗最前線

### 新冠疫苗第4劑 (第2次追加劑)

- 施打對象**
  1. 65歲以上長者(含55歲以上原住民)。
  2. 長照機構住民。
  3. 18歲以上免疫不全及免疫力低下，且病情穩定者。
  4. 第一類醫事人員(包含醫事執登人員及醫事機構非醫事人員)。
  5. **7/1起新增**「機場港埠、居家檢疫、航空機組員及機構與社福照護系統」相關工作人員。

**間隔時間** 上述對象已完成第1次追加劑者，且間隔滿5個月(150天)  
曾確診為新冠肺炎感染者，可自發病日或確診日起3個月後，再接續完成新冠疫苗接種。

對象	施打地點
65歲以上長者 (含55歲以上原住民)	台中市民可於7/5-7/7 至本市47處快打站接種
18歲以上免疫不全及免疫力 低下，且病情穩定者	1.可逕洽本市合約院所預約 2.可至外展站接種  合約院所資訊  外展站資訊 
第一類醫事人員	
「機場港埠、居家檢疫、航 空機組員及機構與社福照護 系統」相關工作人員	
長照機構住民	媒合院所至機構施打



主動 | 關懷 | 務實 | 創新

f 台中市衛



追蹤 · 按讚 · 分享

# 謝謝聆聽

f 台中市衛生局-健康小衛星 | 🔍